

Imponerende flot sjal. Blomstermønstret stammer fra Kaffe Fassett. Det er strikket i dobbeltstrik hele vejen og kræver en del koncentration. Kun diagram. Her i Superwash merinould på pinde 3½.

Sværhedsgrad: Høj | Tidsforbrug: Højt | Pinde: 3½

Af Sabine Naumann



(Inspireret af Starlight Shawl af Anna Dalvi. Krysantemum-mønster af Kaffe Fassett fra hans Pattern Library.)

Dette er et mønster med lange gentagelser, som ikke er nemme at lære udenad, så det kræver en del koncentration og udholdenhed!

Størrelse

Bredde: 200 cm.

Højde: 37 cm.

Materialer

Garn

Wollmeise Pure (100 % Superwash merinould; 525 m/150 g) eller andet fingering weight-garn i farve A; 150 g.

Wollmeise Pure (100 % Superwash merinould; 525 m/150 g) eller andet fingering weight-garn i farve B; 150 g.

Vælg 2 kontrastfarver. Mindst 1 af dem skal være ensfarvet.

[Se Strikkeglads forslag til erstatningsgarn her](#)

Strikkeglad er gratis for dig, men ikke for os. Støt os, så vi kan fortsætte.

Du kan fx støtte Strikkeglad, når du bruger de forslag til erstatningsgarn, som vi udarbejder.

Hjælp os med at udarbejde garnalternativer og i øvrigt med at holde Strikkeglad.dk kørende. Indbetal et valgfrit beløb til MobilePay 8871UK - gerne mindst kr. 20.

Her er vores garnalternativ:

- [Anbefalet garn \(Rito.dk\): Drops Baby Merino](#)

Strikkepinde

3½ mm.

Strikkefasthed

21 m/27 p = 10 x 10 cm.

Strikkefastheden er ikke afgørende, men påvirker selvfølgelig størrelsen.

Forkortelser

2 ind: Dobbeltindtagning, der hælder mod højre: Tag 1 m løst af som vr, tag de næste 2 m løst af som vr, sæt den sidste m på højre p tilbage på venstre, sæt den næste m på højre p tilbage på venstre, 2 r sm, tag 1 løst af, tag 1 løst af, sæt de 2 sidste løse m tilbage på venstre p, strik dem sm som dr vr. Se det [her](#).



© jlehman59

Dobbeltstrik

Hele sjalet strikkes med masker i par, hvor hver anden m hører til på den ene side af arb, hver anden på den anden. De to sider bliver ens, men omvendt i farver.

Se fx [her](#) (engelsk).

Sådan gør du

Slå 10 m op med farve A.

- Startp: Tag 1 løst af, (1 r med A, 1 vr med B) x 4, 1 r med A og B.

Start Diagram A.

Strik derefter Diagram B-F.

Kantmasken er ikke med i diagrammet. Den strikkes ret med begge tråde på rets og tages løst af som vr med begge farver foran arb på vrangs.

Krysantemum

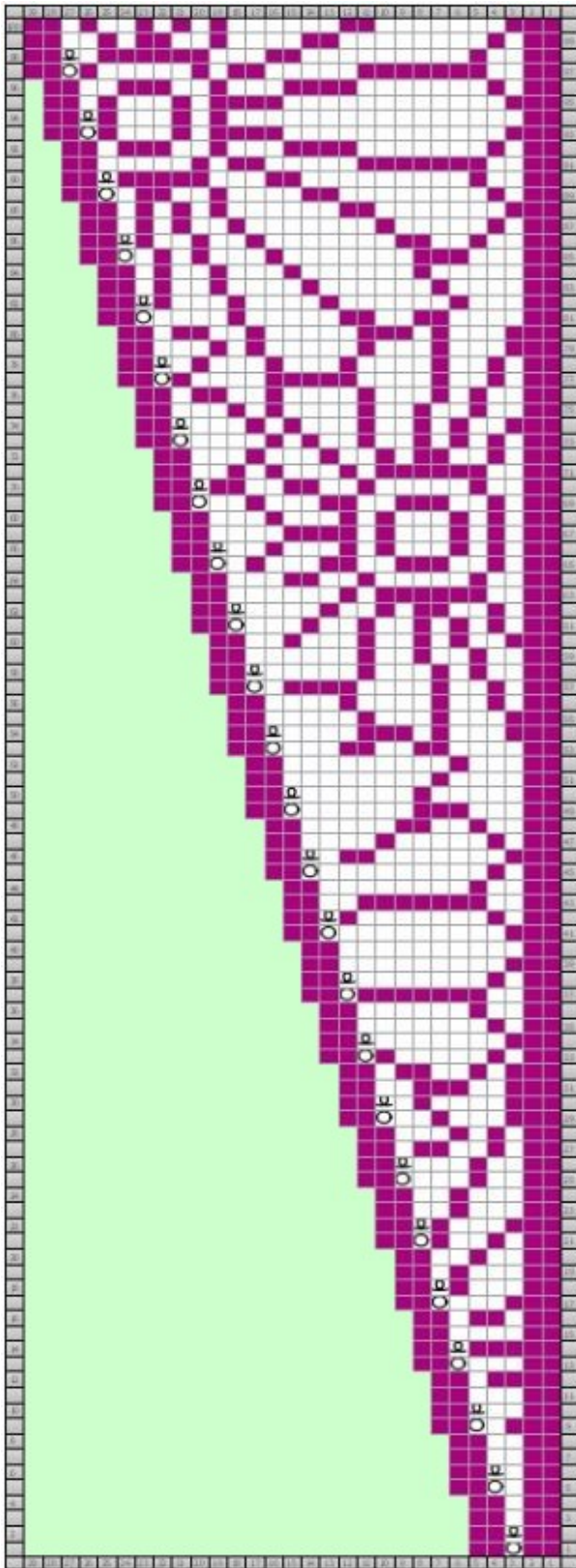


Diagram A.

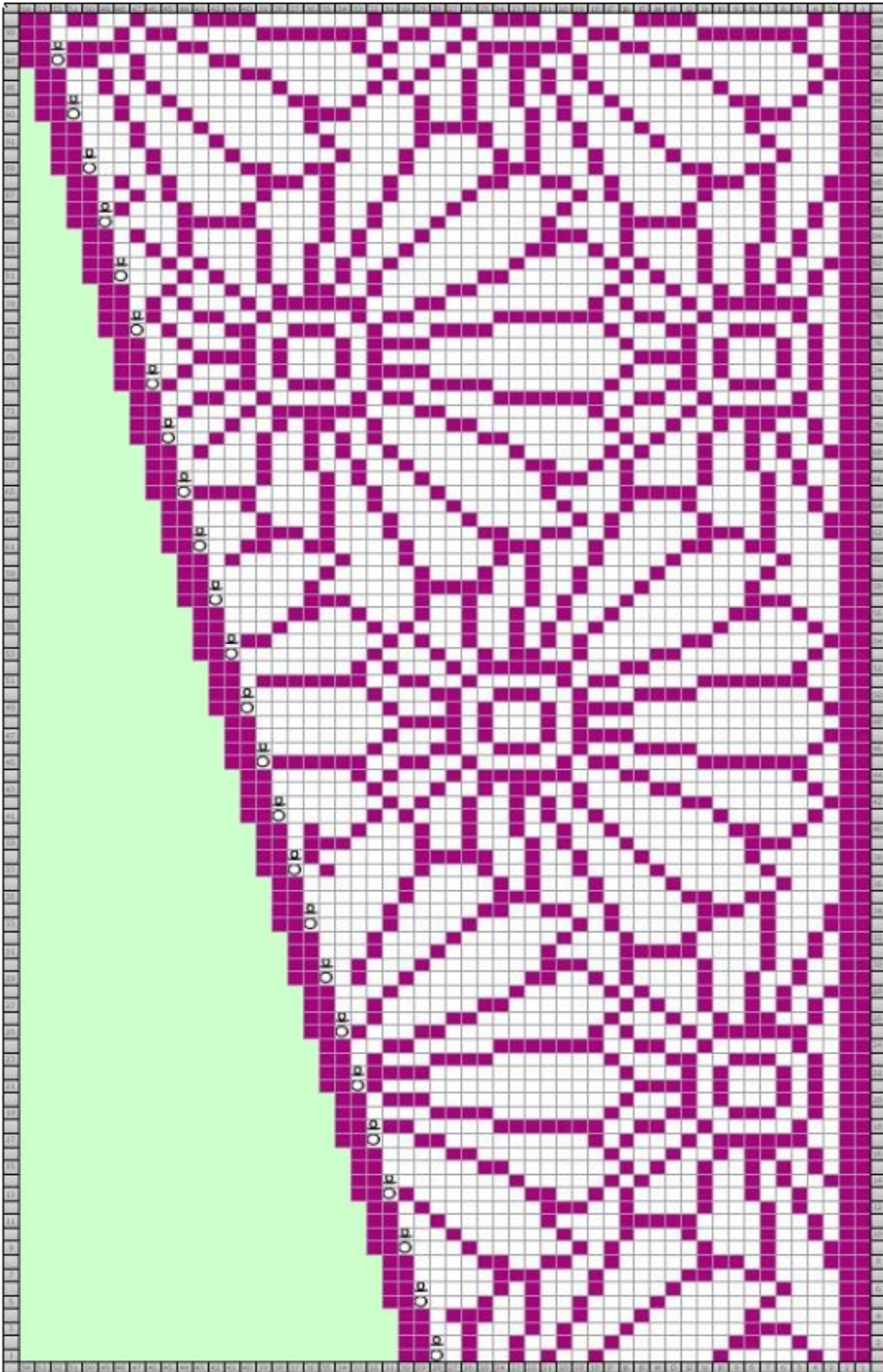


Diagram B.

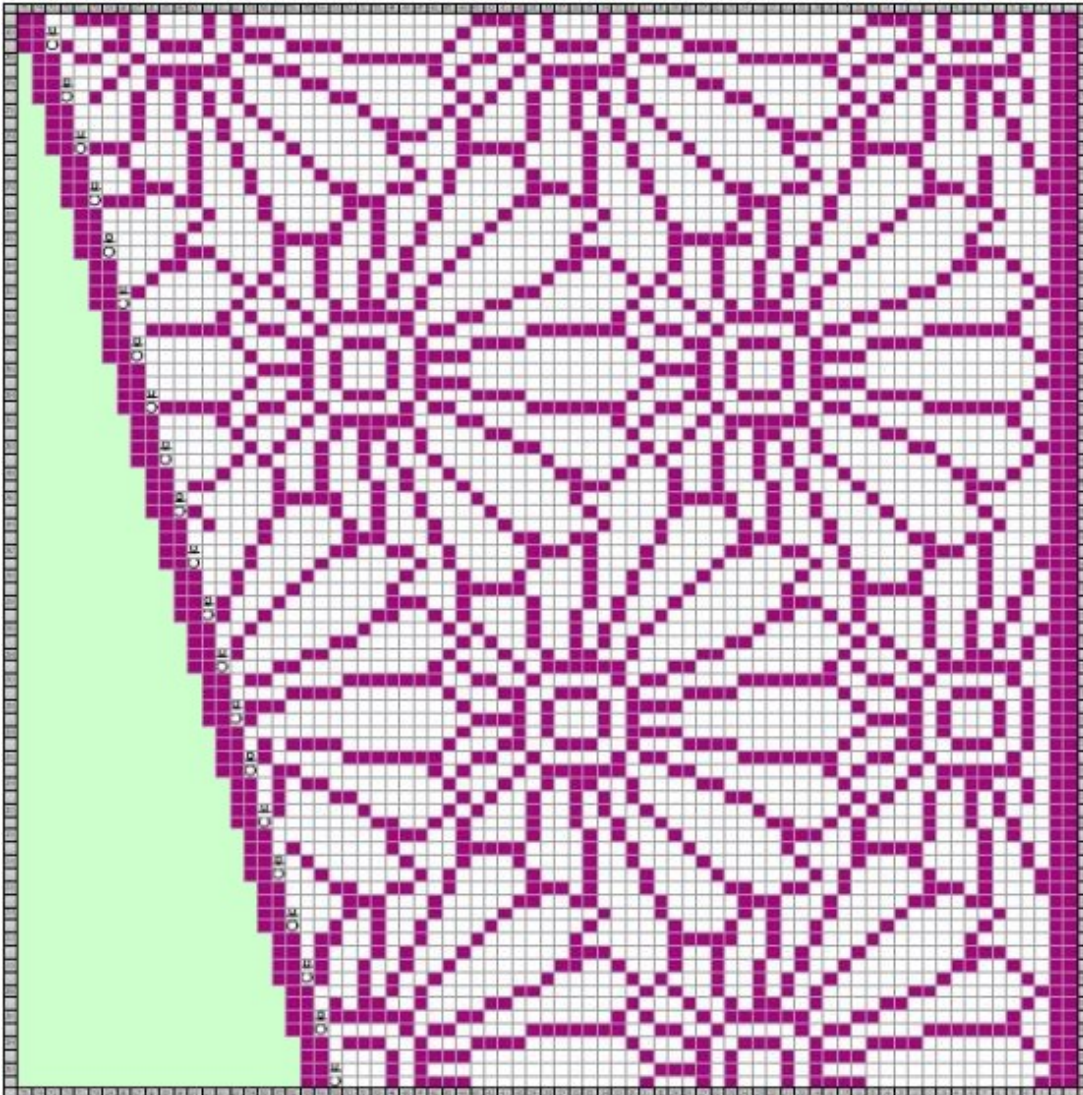


Diagram C.

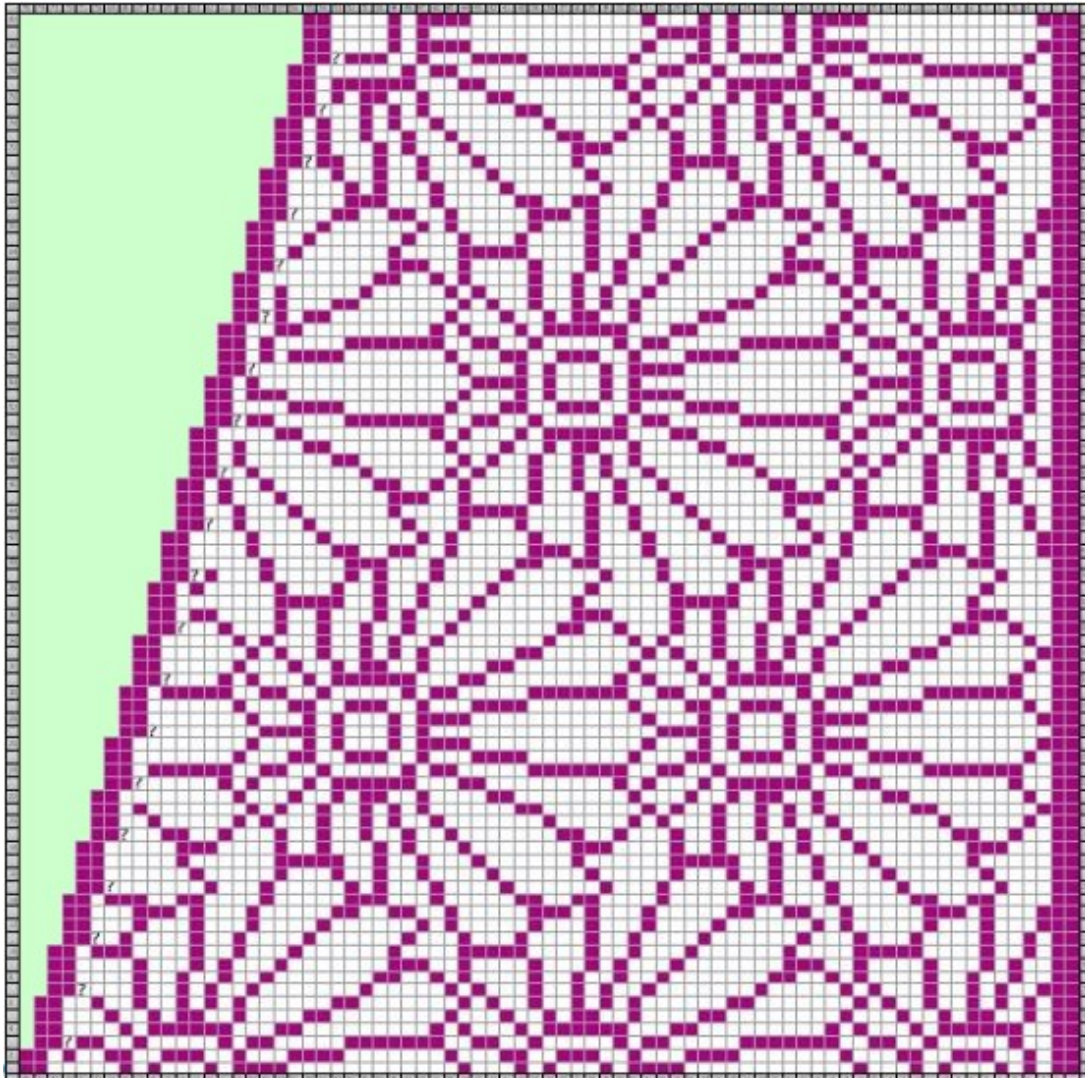


Diagram D.

Krysantemum

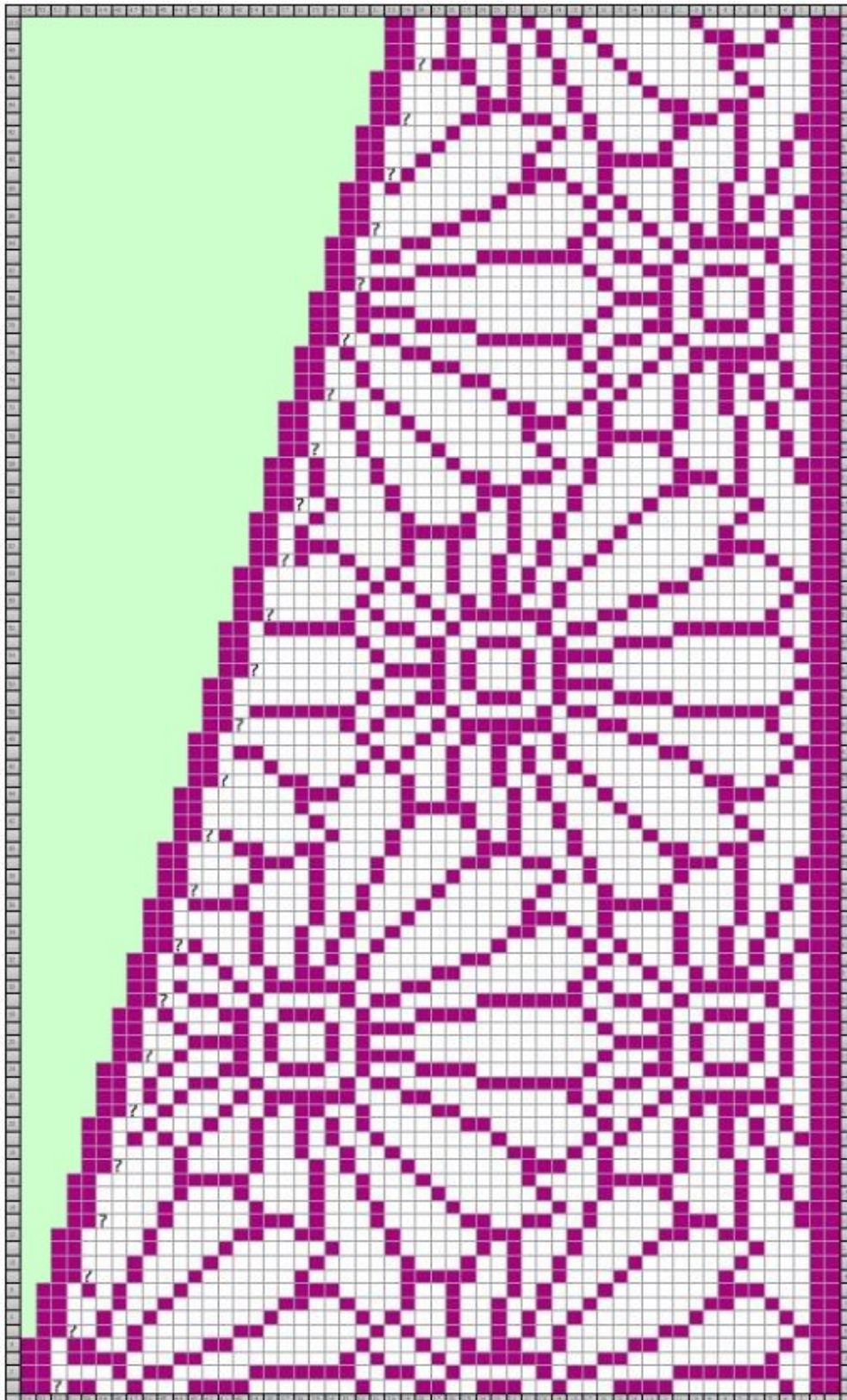
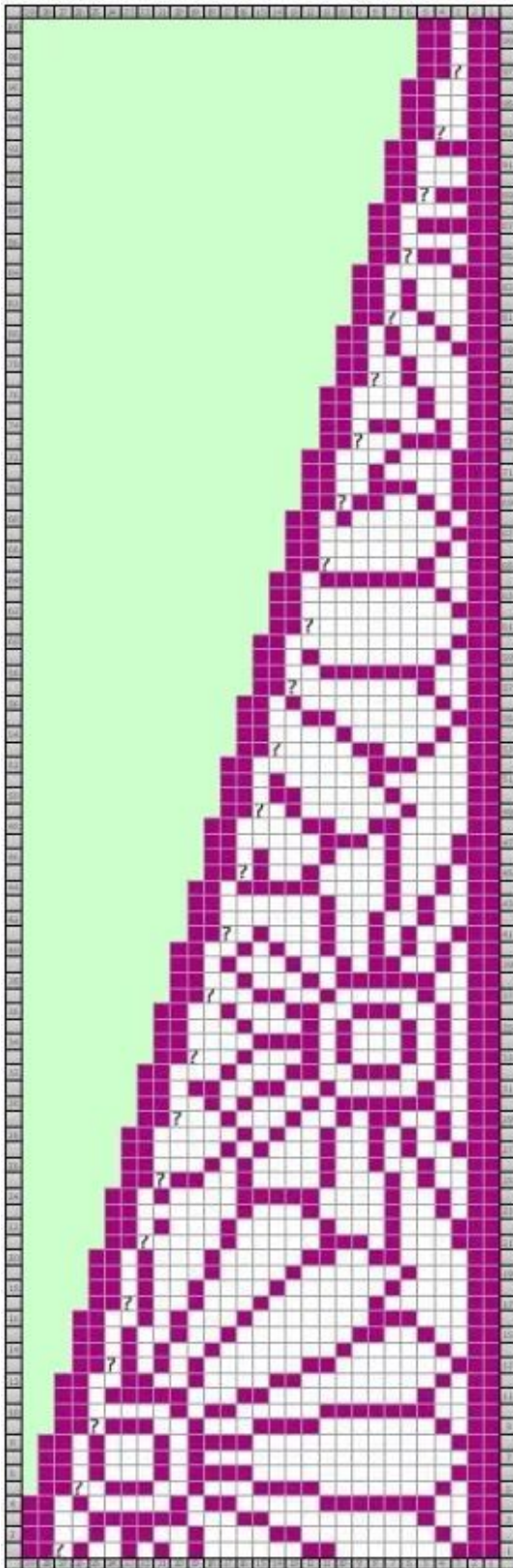


Diagram E.

Krysantemum



Tegnforklaring

- Dobbeltindtagning, der hælder mod højre
- Ret
- 1 drejet ret
- Ingen maske
- Slå om

Færdiggørelse

Luk af med begge tråde. Strik retm ret og vrangm vrang.

Om designeren

© 2013 *Sabine Naumann* med inspiration fra *Anna Dalvi*. Krysantemum-mønstret er fra *Kaffe Fassett*. Original titel *Chrysanthemum*. Kun til personlig brug. Hverken opskrift eller færdigstrikket produkt må videresælges. *Kontakt Sabine*.

Oversat af Marianne Holmen med tilladelse af designeren. Translated with permission.



© Boadicea