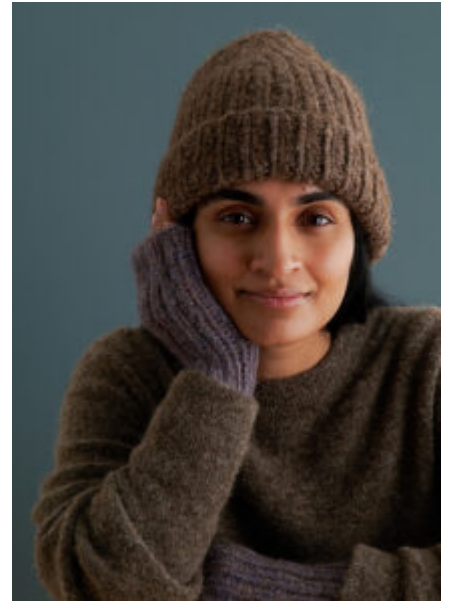


Nemt, ribstrikket sæt med hue og håndledsvarmere. Det strikkes i tykt garn på tykke pinde. Her i alpaca og uld på pinde 6 mm.

Sværhedsgrad: Nem | Tidsforbrug: Lavt | Pinde: 6

Af *Gianna Mueller for Purl Soho*



(This pattern is brought to you by Purl Soho. The pattern is copyrighted with all rights reserved. Neither this pattern nor goods made from this pattern may be sold. The original pattern is at [Chalet Hat and Hand Warmers](#). It has been translated from English into Danish by Marianne Holmen. Purl Soho is unable to verify the accuracy of this translation, but if you have any questions, we're always happy to answer in English at [www.purlsoho.com](http://www.purlsoho.com))

Denne hue med matchende håndledsvarmere er hurtig at strikke i tykt garn i rib 1 r, 1 vr. Begge mønstre er meget nemme. De er ideelle som gaver og kan laves på en aften. Der er 3 størrelser til hele familien, fra babyer til voksne.

## Størrelser

Baby/lille barn (barn/lille voksen, stor voksen).

## Mål

### Hue

Hovedomkreds: 38-46, (48-56, 58-68) cm.

Hueomkreds: 37½ (47, 56½) cm.

Højde: 27 (30½, 33) cm, uden opslag.

## Håndledsvarmer

Omkreds: 14 (16, 19, 20) cm. Kan strækkes 2½-5 cm.

Længde: 18 (20, 23, 25½) cm.

## Materialer



## Hue

## Garn

Purl Soho Pouf super bulky (50 % alpaca, 50 % højlandsuld; 98 m/100 g); garnforbrug ca. 36 (45, 59, 73) m i alt; farver: Hvedemel, lyseblå, kastanjerød; 1 ngl.

### [Se Strikkeglads forslag til erstatningsgarn her](#)

*Strikkeglad er gratis for dig, men ikke for os. Støt os, så vi kan fortsætte.*

Du kan fx støtte Strikkeglad, når du bruger de forslag til erstatningsgarn, som vi udarbejder.

Hjælp os med at udarbejde garnalternativer og i øvrigt med at holde Strikkeglad.dk kørende. Indbetal et valgfrit beløb til MobilePay 8871UK – gerne mindst kr. 20.

Her er vores garnalternativ:

- [Anbefalet garn \(Rito.dk\): Drops Eskimo](#)

Eksempler: Den lyserøde hue er i str baby/lille barn, den lyseblå (hvide) og den brune (rødlige) hue er i str barn/lille voksen.

## Håndledsvarmere

### Garn

Purl Soho Pouf super bulky (50 % alpaca, 50 % højlandsuld; 98 m/100 g); garnforbrug ca. 68 (91, 114) m i alt; farver: Pink Bisque, Pearl Blue, Twig Brown; 1 (1, 2) ngl.

Eksempler: Håndledsvarmerne i Hvedemel er i str barn, de lyserøde og de kastanjerøde er i str lille voksen.

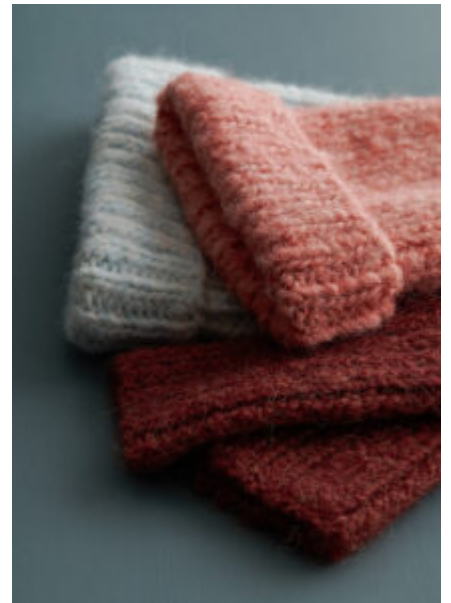
Bemærk: Hvis du vil have hue og håndledsvarmere i samme farve, kan du nøjes med 2 ngl Pouf til alle størrelser.

### Strikkepinde

### Hue

Rundpind 6 mm, 30 eller 40 cm ELLER rundpind 80 cm til magic loop. Evt. et sæt strømpepinde 6 mm til de korte rundpinde.

### Tilbehør



Maskemarkører, herunder 1 afvigende.

## Håndledsvarmere

## Strikkepinde

Strømpepinde 6 mm ELLER rundpind 6 mm, 80 cm til magic loop.

## Tilbehør

Maskemarkør.

## Strikkefasthed

13 m/19 omg = 10 x 10 cm i rib 1 r, 1 vr, ustrakt.

11 m/19 omg = 10 x 10 cm i rib 1 r, 1 vr, strakt.

## Løse masker

Alle m tages løst af som vr.

## Løftet udtagning

Udtagning, der hælder mod venstre: Løft benet på masken 2 p under den sidste m på højre p over på venstre p. Strik den drejet ret = 1 m taget ud.

## Sådan gør du



## Hue

## Puld

- Slå 48 (60, 72) m op på rundpind.
- Sæt en afvigende markør og strik rundt herfra. Pas på ikke at dreje maskerne.
- Omg 1: \*1 r, 1 vr\*. Gent fra \* til \* omg ud.
- Gent omg 1, til arb måler 20 (21½, 21½) cm fra opslagskanten.

## Top

Bemærk: Hvis du bruger rundpind, skal du skifte til strømpepinde, når det er nødvendigt.

- Startomg: Fjern den afvigende markør, 1 r, sæt markør for ny omgangsslut, \*(1 vr, 1 r) x 4 (5, 6), sæt markør\*. Gent fra \* til \* omg ud. Udelad den sidste markør = 6 markører i alt, inkl. den afvigende til omgangsslut.
- Omg 1: (\*1 vr, 1 r\*. Gent fra \* til \* til 2 m før næste markør, 2 r sm) x 6 = 6 m taget ind.
- Omg 2: (\*1 vr, 1 r\*. Gent fra \* til \* til 1 m før næste markør, 1 r) x 6.
- Omg 3: (\*1 vr, 1 r\*. Gent fra \* til \* til 3 m før næste markør, 1 vr, 2 r sm) x 6 = 6 m taget ind.
- Omg 4: \*1 vr, 1 r\*. Gent fra \* til \* omg ud.
- Gent omg 1-4 yderligere 2 (3, 4) gange = 12 m tilbage.
- Bryd garnet og tråd stoppenålen med enden. Træk den gennem de resterende m og stram den. Træk den ud på vrangen og hæft den.

## Håndledsvarmer



- Slå 18 (20, 24, 26) m op. Fordel maskerne jævnt på 4 strømpepinde eller lang rundpind til magic loop.
- Sæt en afvigende markør og strik rundt herfra. Pas på ikke at dreje maskerne.
- Omg 1: \*1 r, 1 vr\*. Gent fra \* til \* omg ud.
- Gent omg 1, til arb måler 9 (11½, 13, 15) cm fra opslagskanten.

## Tommelfingerhul

Bemærk: Hullet til tommelfingeren strikkes frem og tilbage, ikke rundt.

- Startp (rets): \*1 r, 1 vr\*. Gent fra \* til \* pinden ud, fjern markør, lav en løftet udtagning, vend = 19 (21, 25, 27) m.
- P 1 (vrangs): 1 løst af med garnet foran, \*1 r, 1 vr\*. Gent fra \* til \* til de sidste 2 m, 1 r, 1 løst af, vend.
- P 2: \*1 r, 1 vr\*- Gent fra \* til \* til sidste m, 1 r, vend.
- Gent p 1-2 yderligere 1 (2, 3, 3) gange, derefter p 1 endnu en gang.
- Indtagningsp (rets): \*1 r, 1 vr\*. Gent fra \* til \* til de sidste 3 m, 1 r, 2 vr sm, vend IKKE = 18 (20, 24, 26) m tilbage.

## Hånd

- Strik igen rundt med rets vendt mod dig.

- Sæt en afvigende markør for omgangsstart.
- Omg 1: \*1 r, 1 vr\*. Gent fra \* til \* omg ud.
- Gent omg 1, til arb måler 18 (20, 23, 25½) cm fra opslagskanten.
- Luk af i mønster.

## Færdiggørelse



- Hæft alle løse ender.
- Lav endnu en håndledsvarmer magen til og blok begge i våd tilstand i de rette mål.

## Om designeren

© 2025 [Purl Soho](#). Original titel [Chalet Hat and Hand Warmers](#). Kun til personlig brug. Hverken opskrift eller færdigstrikket produkt må videresælges. Kontakt Purl Soho via [Ravelry](#) eller på [www.purlsoho.com](http://www.purlsoho.com).

Oversat af Marianne Holmen med tilladelse af Purl Soho. Translated with permission.