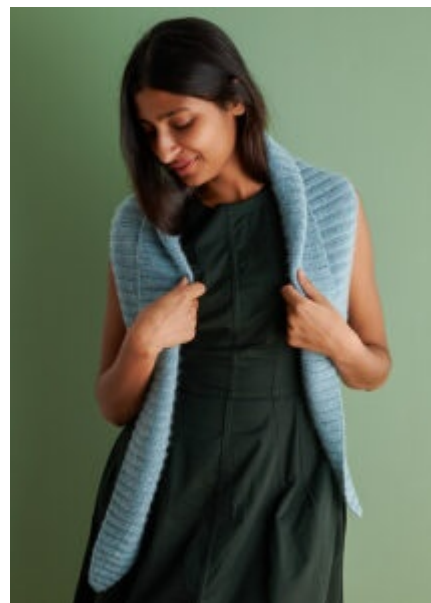


Speciel type sjal eller tørklæde, hvis buede kant foldes til en krave. Det strikkes helt i rib 2 r, 2 vr. Det er meget nemt at strikke. Her strikket i 100 % cashmere på pind 3¾ mm.

Sværhedsgrad: Nem | Tidsforbrug: Mellem | Pinde: Pinde 3¾

Af Hiromi Glover for Purl Soho



(This pattern is brought to you by Purl Soho. The pattern is copyrighted with all rights reserved. Neither this pattern nor goods made from this pattern may be sold. The original pattern is at [Shawl Collar Shawl](#). It has been translated from English into Danish by Marianne Holmen. Purl Soho is unable to verify the accuracy of this translation, but if you have any questions, we're always happy to answer in English at www.purlsoho.com)

Dette sjal eller tørklæde med krave er som en cardigan uden krop og ærmer. Det strikkes med tyske vendepinde og får en tilspidset, oval facon, hvor den ene side er buet og den anden lige. Den buede side foldes til krave. Mønstret er rib 2 r, 2 vr, som gør sjalet elastisk over skuldrene. Det strikkes i 100 % cashmere, der er noget af det blødeste, du kan få, og tykkelsen er light worsted/DK.

Størrelse

One size.

Mål

Bredde: 126 cm.

Højde: 32 cm (på de bredeste sted).

Materialer



Garn

Purl Soho Nigh DK (100 % cashmere; 181 m/55 g); garnforbrug ca. 448 m; farve: Blue Celadon; 3 ngl.

[Se Strikkeglads forslag til erstatningsgarn her](#)

Strikkeglad er gratis for dig, men ikke for os. Støt os, så vi kan fortsætte.

Du kan fx støtte Strikkeglad, når du bruger de forslag til erstatningsgarn, som vi udarbejder.

Hjælp os med at udarbejde garnalternativer og i øvrigt med at holde Strikkeglad.dk kørende. Indbetal et valgfrit beløb til MobilePay 8871UK – gerne mindst kr. 20.

Her er vores garnalternativ:

- [Anbefalet garn \(Rito.dk\): Viking Garn Alpaca Storm](#)

Strikkepinde

Rundpind 3¾ mm, 80 eller 100 cm.

Tilbehør

Maskemarkører eller garnrester (valgfri).

Strikkefasthed

28 m/34 p = 10 x 10 cm i rib 2 r, 2 vr, efter blokning.

Løse masker

Alle masker tages løst af som vr med garnet foran.

Teknikker

Tyske vendepinde: Usynlige vendepinde. Her bruges ikke en vendemaske. Du vender bare strikkesøjlet om og trækker i masken, så der viser sig to ben. Når du når til at strikke de to ben, strikkes de sammen som 2 r sm eller 2 vr sm.

Dobbeltmaske: På rets: Vend arb, så vrangs vender mod dig. Sæt 1 m over på højre p med garnet foran, træk i garnet, så der kommer 2 masker til syne (dobbeltmaske). Slå om, så garnet er bagved. På vrangs: Vend arb, så rets vender mod dig. Sæt 1 m over på højre p med garnet foran, træk i garnet, så der kommer 2 m til syne. De strikkes som 1 m, når du kommer til dem.



Forkortelser

DM: Dobbeltmaske (se ovenfor).

Sådan gør du

- Slå 348 m op.

TIP: Når du slår så mange m op, er det en hjælp at sætte en markør eller en garnrest for hver 50 m. På den måde er det lettere at holde styr på maskeantallet undervejs. Blot husk at fjerne disse markører eller garnrester, når du strikker startp.

- Startp (vrangs): 1 løst af, *2 vr, 2 r*. Gent fra * til * til de sidste 3 m, 2 vr, 1 løst af.

Buet kant

- Vendep 1 (rets): 1 r, *2 r, 2 vr*. Gent fra * til * til de sidste 3 m, 1 r, DM.
- Vendep 2 (vrangs): *2 r, 2 vr*. Gent fra * til * til de sidste 5 m, 2 r, 1 vr, DM.



- Vendep 3: *2 vr, 2 r*. Gent fra * til * til 6 m før DM, 2 vr, 1 r, DM.
- Vendep 4: *2 r, 2 vr*. Gent fra * til * til 6 m før DM, 2 r, 1 vr, DM.
- Gent Vendep 3-4 yderligere 16 gange.
- Vendep 5: *2 vr, 2 r*. Gent fra * til * til 10 m før DM, 2 vr, 1 r, DM.
- Vendep 6: *2 r, 2 vr*. Gent fra * til * til 10 m før DM, 2 r, 1 vr, DM.
- Gent Vendep 5-6 yderligere 7 gange.
- Vendep 7: Strik mønster til sidste m (strik retm r og vrangm vr), strik DM som 1 m, når du kommer til dem, 1 r.
- Næste p (vrangs): 1 løst af, strik mønster til sidste m, strik DM som 1 m, når du kommer til dem, 1 løst af.
- Gent den buede kant endnu en gang.
- Med rets vendt mod dig lukker du af i mønster (de løse m strikkes som ret).

Færdiggørelse



- Hæft alle løse ender og blok sjalet i våd tilstand.

Om designeren

© 2024 [Purl Soho](#). Original titel *Shawl Collar Shawl*. Kun til personlig brug. Hverken opskrift eller færdigstrikket produkt må videresælges. Kontakt Purl Soho via [Ravelry](#) eller på www.purlsoho.com.

Oversat af Marianne Holmen med tilladelse af Purl Soho. Translated with permission.