

Smukt, asymmetrisk sjal med bladmønster i tofarvet patent (brioche). Det er ikke for begyndere. Lavet i en kombination af tofarvet brioche og tofarvet retstriking. Her i 100 % uld på pinde 2½ eller 3 mm.

Sværhedsgrad: Høj | Tidsforbrug: Højt | Pinde: 2½, 3

Af Elaine Phillips



Dette asymmetriske brioche-sjal laves med en kombination af bladmotiv i tofarvet brioche og tofarvet retstriking. Det strikkes fra side til side fra den spidse ende. Faconen er halvmåneformet.

Størrelse

One size.

Mål

Længde: 165 cm.

Højde: 55 cm.

Materialer

Garn

Mørk: Kauni 8/2 Effektgarn fingering weight (100 % uld; 400 m/100 g); farve: EV; 2 ngl.

Lys: Kauni Wool 8/2 Solids fingering weight yarn (100 % uld; 604 m) /150 g); farve Natural; 2 ngl.

[Se Strikkeglads forslag til erstatningsgarn her](#)

Strikkeglad er gratis for dig, men ikke for os. Støt os, så vi kan fortsætte.

Du kan fx støtte Strikkeglad, når du bruger de forslag til erstatningsgarn, som vi udarbejder.

Hjælp os med at udarbejde garnalternativer og i øvrigt med at holde Strikkeglad.dk kørende. Indbetal et valgfrit beløb til MobilePay 8871UK – gerne mindst kr. 20.

Her er vores garnalternativ:

- [Anbefalet garn \(Rito.dk\): Navia Duo](#)

Strikkepinde

Rundpind 2½-3 mm, 60 cm eller længere.

Tilbehør

Maskemarkører.

Snoningspind.

Stoppenål.

Strikkefasthed

18 m x 44 p = 10 x 10 cm i tofarvet retstriking.

18 m x 24 p = 10 x 10 cm) i tofarvet brioche.

Bemærk, at 1 p brioche består af 2 p: 1 p lys og 1 p mørk.

Forkortelser

brr: brioche-ret. Strik masken ret sm med det tilhørende omslag.

brvr: brioche-vrang. Strik masken vrang sm med det tilhørende omslag.

brssr: Tag 2 m løst af (br-maske med tilhørende omslag og næste m) som ret en ad gangen,

brr, træk de løse m over = indtagning af 2 m, hælder mod venstre.

brr2sm: Tag 2 m løst af som ret (br-maske + næste m), strik dem sm med brr. Sæt denne m på venstre p og træk br-masken over. Sæt denne m som vr over på højre p = indtagning af 2 m, hælder mod højre.

brr3sm: Strik de næste 3 m (med deres tilhørende omslag) sm.

Brr, slå om, brr (i samme m) = 2 m taget ud.

br4-ud: brr, slå om, brr, slå om, brr i samme m = 1 m bliver til 5.

br4-ind: Tag første br-maske løst af som ret, sæt næste br-maske på en snoningsp og hold den foran arb, strik næste m på venstre p ret, træk den løse brvr på højre p over (= 1 m taget ind), flyt m over på venstre p, træk den næste br-maske over (= 1 m taget ind), flyt m over på højre p, træk den første løse br-maske over (= 1 m taget ind), flyt masken fra snoningsp til venstre p, flyt m på højre p over på venstre p og træk br-masken over (= 1 m taget ind), flyt m tilbage til højre p = strikkes over 5 m, 4 m tages ind.

1 ud: Lav et løkkeopslag bagom (se fx [her](#). på højre p) = 1 m taget ud.

Teknikker



Tofarvet patent (brioche): En enkelt brioche-pind består af 2 p: en i lys farve og en i mørk farve. Begge p strikkes i samme retning, så vendes arb, og begge farver strikkes den anden vej. Den lyse side strikkes først i lyst garn, derefter i mørkt garn. Den lyse side er den, hvor brr-maskerne strikkes i lyst garn. Strikkes over et ulige antal m.

- Startp (lys): 1 r, *1 løst af, slå om, 1 vr*. Gent fra * til * til de sidste 2 m, 1 løst af, slå

om, 1 vr. Vend ikke, men lad maskerne glide ned i den anden ende af p.

- Startp (mørk): 1 løst af, slå omvendt om, *1 brr, slå om, 1 løst af, slå om*. Gent fra * til * til de sidste 2 m, 1 brr, slå omvendt om, tag sidste m løst af. Vend.
- P 1 (lys side, lys): 1 r, *slå om, 1 løst af, slå om, brr*. Gent fra * til * til de sidste 2 m, slå om, 1 løst af, slå om, 1 r. Vend ikke, men lad maskerne glide ned i den anden ende af p.
- P 1 (lys side, mørk): 1 løst af, slå om, *brvr1, 1 løst af, slå om*. Gent fra * til * til de sidste 2 m, brvr1, slå omvendt om, tag sidste m løst af. Vend.
- P 2 (mørk side, lys): 1 vr, *1 løst af, slå om, brvr1a*. Gent fra * til * til de sidste 2 m, 1 løst af, slå om, 1 vr. Vend ikke, men lad maskerne glide ned i den anden ende af p.
- P 2 (mørk side, mørk): 1 løst af, slå omvendt om, *brr, slå om, 1 løst af, slå om*. Gent fra * til * til de sidste 2 m, brr, slå om, tag sidste m løst af. Vend.

Tofarvet retstriking (Medtaget som guide til teknikken og som instruktioner til brug ved strikkeprøve.)

- P 1 (lys side, lys): Vrang. Vend ikke, men lad maskerne glide ned i den anden ende af p.
- P 1 (lys side, mørk): Ret. Vend.
- P 2 (mørk side, lys): Ret. Vend ikke, men lad maskerne glide ned i den anden ende af p.
- P 2 (mørk side, mørk): Vrang. Vend.

Kantmasker: Når du strikker kantm i starten og enden af en p, skal du i starten af en lys p altid have lys under mørk.

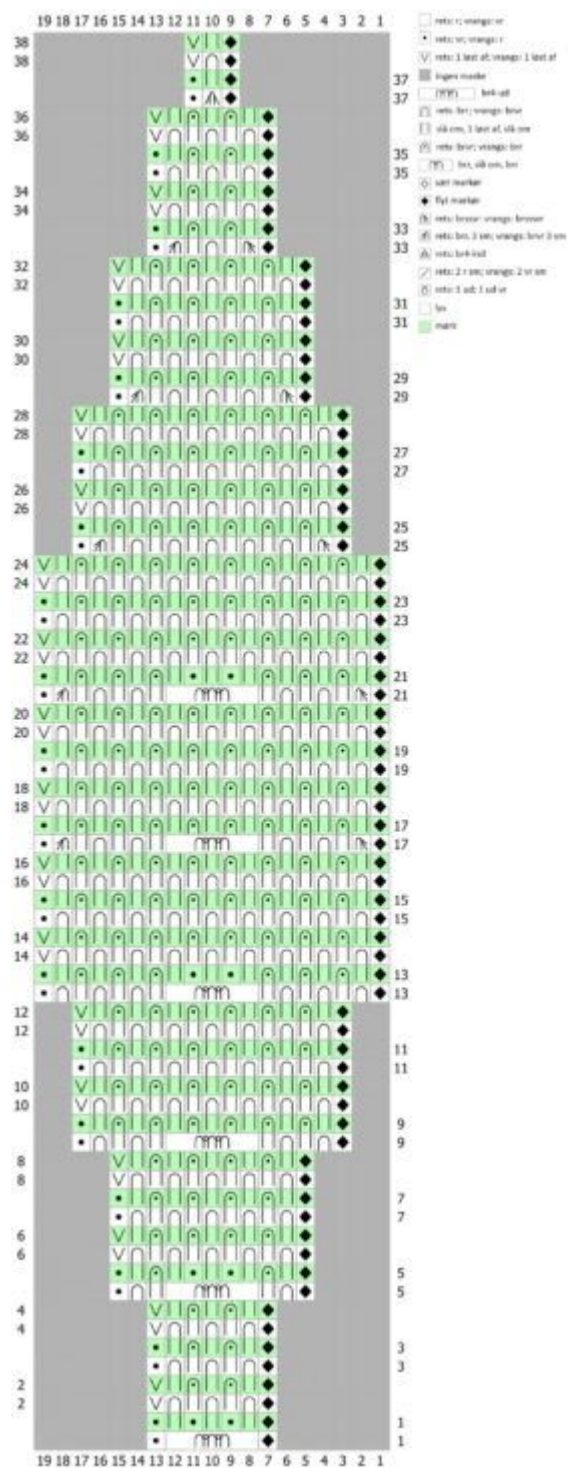
Hestetømme: Se her [Aflukning med hestetømme](#).

Blade

Bemærk, at brioche-delen af alle blade er ens. Forskellene ligger i maskerne, der omgiver bladene. Der er diagram til alle bladmønstre. Der er også tekstinstruktioner, så du kan vælge. Bemærk, at antallet af m i bladene veksler fra 1 til 17 og tilbage til 1. Som kompensation for disse ændringer er der udtagninger og indtagninger i det retstrikkede mønster enten på venstre, på højre eller på begge sider af bladet. Da strikkefastheden for retstriking er lidt

større end for brioche, er der kun 6 m med indtagninger/udtagninger i retstriking, mens der er 8 m med udtagninger/indtagninger i bladmønstret.

Blad i venstre kant



Klik for at forstørre

- P 1 (lys side, lys): flyt markør, br4-ud, 1 vr = 6 m.

- P 1 (lys side, mørk): flyt markør, (slå om, 1 løst af, slå om, 1 vr) x 3.
- P 2 (mørk side, lys): 1 løst af, (brvr, slå om, 1 løst af, slå om) x 2, brvr, flyt markør.
- P 2 (mørk side, mørk): 1 løst af, (slå om, 1 løst af, slå om, brr) x 2, slå om, 1 løst af, slå om, flyt markør.
- P 3 (lys side, lys): flyt markør, (brr, slå om, 1 løst af, slå om) x 2, brr, 1 vr.
- P 3 (lys side, mørk): flyt markør, (slå om, 1 løst af, slå om, brvr) x 2, slå om, 1 løst af, slå om, 1 vr.
- P 4 (mørk side, lys): Gent p 40.
- P 4 (mørk side, mørk): Gent p 40.
- P 5 (lys side, lys): flyt markør, brr, slå om, 1 løst af, slå om, br4-ud, slå om, 1 løst af, slå om, brr, 1 vr = 10 m.
- P 5 (lys side, mørk): flyt markør, slå om, 1 løst af, slå om, brvr, (slå om, 1 løst af, slå om, 1 vr) x 2, slå om, 1 løst af, slå om, brvr, slå om, 1 løst af, slå om, 1 vr.
- P 6 (mørk side, lys): 1 løst af, (brvr, slå om, 1 løst af, slå om) x 4, brvr, flyt markør.
- P 6 (mørk side, mørk): 1 løst af, (slå om, 1 løst af, slå om, brr) x 4, slå om, 1 løst af, slå om, flyt markør.
- P 7 (lys side, lys): flyt markør, (brr, slå om, 1 løst af, slå om) x 4, brr, 1 vr.
- P 7 (lys side, mørk): flyt markør, (slå om, 1 løst af, slå om, brvr) x 4, slå om, 1 løst af, slå om, 1 vr.
- P 8 (mørk side, lys): Gent p 44.
- P 8 (mørk side, mørk): Gent p 44.
- P 9 (lys side, lys): flyt markør, (brr, slå om, 1 løst af, slå om) x 2, br4-ud, (slå om, 1 løst af, slå om, brr) x 2, 1 vr = 14 m.
- P 9 (lys side, mørk): flyt markør, (slå om, 1 løst af, slå om, brvr) x 6, slå om, 1 løst af, slå om, 1 vr.
- P 10 (mørk side, lys): 1 løst af, (brvr, slå om, 1 løst af, slå om) x 6, brvr, flyt markør.
- P 10 (mørk side, mørk): 1 løst af, (slå om, 1 løst af, slå om, brr) x 6, slå om, 1 løst af, slå om, flyt markør.
- P 11 (lys side, lys): flyt markør, (brr, slå om, 1 løst af, slå om) x 6, brr, 1 vr.
- P 11 (lys side, mørk): flyt markør, (slå om, 1 løst af, slå om, brvr) x 6, slå om, 1 løst af, slå om, 1 vr.
- P 12 (mørk side, lys): Gent p 48.
- P 12 (mørk side, mørk): Gent p 48.
- P 13 (lys side, lys): flyt markør, (brr, slå om, 1 løst af, slå om) x 3, br4-ud, (slå om, 1

løst af, slå om, brr) x 3, 1 vr = 18 m.

- P 13 (lys side, mørk): flyt markør, (slå om, 1 løst af, slå om, brvr) x 3, (slå om, 1 løst af, slå om, 1 vr) x 2, (slå om, 1 løst af, slå om, brvr) x 3, slå om, 1 løst af, slå om, 1 vr.
- P 14 (mørk side, lys): 1 løst af, (brvr, slå om, 1 løst af, slå om) x 8, brvr, flyt markør.
- P 14 (mørk side, mørk): 1 løst af, (slå om, 1 løst af, slå om, brr) x 8, slå om, 1 løst af, slå om, flyt markør.
- P 15 (lys side, lys): flyt markør, (brr, slå om, 1 løst af, slå om) x 8, brr, 1 vr.
- P 15 (lys side, mørk): flyt markør, (slå om, 1 løst af, slå om, brvr) x 8, slå om, 1 løst af, slå om, 1 vr.
- P 16 (mørk side, lys): Gent p 52.
- P 16 (mørk side, mørk): Gent p 52.
- P 17 (lys side, lys): flyt markør, brsssr, (slå om, 1 løst af, slå om, brr) x 2, slå om, 1 løst af, slå om, br4-ud, (slå om, 1 løst af, slå om, brr) x 2, slå om, 1 løst af, slå om, brr3sm, 1 vr.
- P 17 (lys side, mørk): 1 løst af, (slå om, 1 løst af, slå om, brvr) x 8, slå om, 1 løst af, slå om, 1 vr.
- P 18 (mørk side, lys): Gent p 52.
- P 18 (mørk side, mørk): Gent p 52.
- P 19 (lys side, lys): Gent p 53.
- P 19 (lys side, mørk): Gent p 53.



- P 20 (mørk side, lys): Gent p 52.
- P 20 (mørk side, mørk): Gent p 52.
- P 21 (lys side, lys): Gent p 55.
- P 21 (lys side, mørk): Gent p 55.
- P 22 (mørk side, lys): Gent p 52.

- P 22 (mørk side, mørk): Gent p 52.
- P 23 (lys side, lys): Gent p 53.
- P 23 (lys side, mørk): Gent p 53.
- P 24 (mørk side, lys): Gent p 52.
- P 24 (mørk side, mørk): Gent p 52.
- P 25 (lys side, lys): flyt markør, brsssr, (slå om, 1 løst af, slå om, brr) x 5, slå om, 1 løst af, slå om, brr3sm, 1 vr = 14 m.
- P 25 (lys side, mørk): flyt markør, (slå om, 1 løst af, slå om, brvr) x 6, slå om, 1 løst af, slå om, 1 vr.
- P 26 (mørk side, lys): Gent p 48.
- P 26 (mørk side, mørk): Gent p 48.
- P 27 (lys side, lys): Gent p 49.
- P 27 (lys side, mørk): Gent p 49.
- P 28 (mørk side, lys): Gent p 48.
- P 28 (mørk side, mørk): Gent p 48.
- P 29 (lys side, lys): flyt markør, brsssr, (slå om, 1 løst af, slå om, brr) x 3, slå om, 1 løst af, slå om, brr3sm, 1 vr = 10 m.
- P 29 (lys side, mørk): flyt markør, (slå om, 1 løst af, slå om, brvr) x 4, slå om, 1 løst af, slå om, 1 vr.
- P 30 (mørk side, lys): Gent p 44.
- P 30 (mørk side, mørk): Gent p 44.
- P 31 (lys side, lys): Gent p 45.
- P 31 (lys side, mørk): Gent p 45.
- P 32 (mørk side, lys): Gent p 44.
- P 32 (mørk side, mørk): Gent p 44.
- P 33 (lys side, lys): flyt markør, brsssr, slå om, 1 løst af, slå om, brr, slå om, 1 løst af, slå om, brr3sm, 1 vr = 6 m.
- P 33 (lys side, mørk): Gent p 41.
- P 34 (mørk side, lys): Gent p 40.
- P 34 (mørk side, mørk): Gent p 40.
- P 35 (lys side, lys): Gent p 41.
- P 35 (lys side, mørk): Gent p 41.
- P 36 (mørk side, lys): Gent p 40.
- P 36 (mørk side, mørk): Gent p 40.

- P 37 (lys side, lys): flyt markør, br4-ind, 1 vr = 2 m.
- P 37 (lys side, mørk): flyt markør, slå om, 1 løst af, slå om, 1 vr.
- P 38 (mørk side, lys): 1 løst af, brvr, flyt markør.
- P 38 (mørk side, mørk): 1 løst af, slå om, 1 løst af, slå om, flyt markør.

Kantblad (blad i den indre kant)

- P 1 (lys side, mørk): 1 løst af, (slå om, 1 løst af, slå om, 1 vr) x 2, slå om, 1 løst af, slå om, flyt markør, 1 ud, 1 r = 8 m.
- P 2 (mørk side, lys): 2 r, flyt markør, (brvr, slå om, 1 løst af, slå om) x 2, brvr, 1 vr.
- P 2 (mørk side, mørk): 2 vr, flyt markør, (slå om, 1 løst af, slå om, brr) x 2, slå om, 1 løst af, slå om, 1 vr.
- P 3 (lys side, lys): 1 løst af, (brr, slå om, 1 løst af, slå om) x 2, brr, flyt markør, 2 vr.
- P 3 (lys side, mørk): 1 løst af, (slå om, 1 løst af, slå om, brvr) x 2, slå om, 1 løst af, slå om, flyt markør, 2 r.
- P 4 (mørk side, lys): Gent p 2.
- P 4 (mørk side, mørk): Gent p 2.
- P 5 (lys side, lys): 1 løst af, brr, slå om, 1 løst af, slå om, br4-ud, slå om, 1 løst af, slå om, brr, flyt markør, 2 vr = 12 m.
- P 5 (lys side, mørk): 1 løst af, slå om, 1 løst af, slå om, brvr, (slå om, 1 løst af, slå om, 1 vr) x 2, slå om, 1 løst af, slå om, brvr, slå om, 1 løst af, slå om, flyt markør, 1 ud, 2 r = 13 m.
- P 6 (mørk side, lys): 3 r, flyt markør, (brvr, slå om, 1 løst af, slå om) x 4, brvr, 1 vr.
- P 6 (mørk side, mørk): 3 vr, flyt markør, (slå om, 1 løst af, slå om, brr) x 4, slå om, 1 løst af, slå om, 1 vr.
- P 7 (lys side, lys): 1 løst af, (brr, slå om, 1 løst af, slå om) x 4, brr, flyt markør, 3 vr.
- P 7 (lys side, mørk): 1 løst af, (slå om, 1 løst af, slå om, brvr) x 4, slå om, 1 løst af, slå om, flyt markør, 3 r.
- P 8 (mørk side, lys): Gent p 6.
- P 8 (mørk side, mørk): Gent p 6.
- P 9 (lys side, lys): 1 løst af, (brr, slå om, 1 løst af, slå om) x 2, br4-ud, (slå om, 1 løst af, slå om, brr) x 2, flyt markør, 3 vr = 17 m.
- P 9 (lys side, mørk): 1 løst af, (slå om, 1 løst af, slå om, brvr) x 2, (slå om, 1 løst af, slå om, 1 vr) x 2, (slå om, 1 løst af, slå om, brvr) x 2, slå om, 1 løst af, slå om, flyt markør, 1 ud, 3 r = 18 m.
- P 10 (mørk side, lys): 4 r, flyt markør, (brvr, slå om, 1 løst af, slå om) x 6, brvr, 1 vr.
- P 10 (mørk side, mørk): 4 vr, flyt markør, (slå om, 1 løst af, slå om, brr) x 6, slå om, 1 løst af, slå om, 1 vr.
- P 11 (lys side, lys): 1 løst af, (brr, slå om, 1 løst af, slå om) x 6, brr, flyt markør, 4 vr.
- P 11 (lys side, mørk): 1 løst af, (slå om, 1 løst af, slå om, brvr) x 6, slå om, 1 løst af, slå om, flyt markør, 4 r.

- P 12 (mørk side, lys): Gent p 10.
- P 12 (mørk side, mørk): Gent p 10.
- P 13 (lys side, lys): 1 løst af, (brr, slå om, 1 løst af, slå om) x 3, br4-ud, (slå om, 1 løst af, slå om, brr) x 3, flyt markør, 4 vr = 22 m.
- P 13 (lys side, mørk): 1 løst af, (slå om, 1 løst af, slå om, brvr) x 3, (slå om, 1 løst af, slå om, 1 vr) x 2, (slå om, 1 løst af, slå om, brvr) x 3, slå om, 1 løst af, slå om, flyt markør, 1 ud, 4 r = 23 m.
- P 14 (mørk side, lys): 5 r, flyt markør, (brvr, slå om, 1 løst af, slå om) x 8, brvr, 1 vr.
- P 14 (mørk side, mørk): 5 vr, flyt markør, (slå om, 1 løst af, slå om, brr) x 8, slå om, 1 løst af, slå om, 1 vr.
- P 15 (lys side, lys): 1 løst af, brr, slå om, brr, (slå om, 1 løst af, slå om, brr) x 8, flyt markør, 5 vr = 25 m.
- P 15 (lys side, mørk): 1 løst af, slå om, 1 løst af, slå om, 1 r, (slå om, 1 løst af, slå om, brvr) x 8, slå om, 1 løst af, slå om, flyt markør, 5 r.
- P 16 (mørk side, lys): 5 r, flyt markør, (brvr, slå om, 1 løst af, slå om) x 8, brvr, 1 r, brvr, 1 vr.
- P 16 (mørk side, mørk): 5 vr, flyt markør, (slå om, 1 løst af, slå om, brr) x 8, (slå om, 1 løst af, slå om, 1 vr) x 2.
- P 17 (lys side, lys): sæt markør, brsssr, (slå om, 1 løst af, slå om, brr) x 2, slå om, 1 løst af, slå om, br4-ud, (slå om, 1 løst af, slå om, brr) x 2, slå om, 1 løst af, slå om, brr3sm, flyt markør, 5 vr = 22 m.
- P 17 (lys side, mørk): flyt markør, (slå om, 1 løst af, slå om, brvr) x 3, (slå om, 1 løst af, slå om, 1 vr) x 2, (slå om, 1 løst af, slå om, brvr) x 3, slå om, 1 løst af, slå om, flyt markør, 1 ud, 5 r = 23 m.
- P 18 (mørk side, lys): 6 r, flyt markør, (brvr, slå om, 1 løst af, slå om) x 8, brvr, flyt markør.
- P 18 (mørk side, mørk): 6 vr, flyt markør, (slå om, 1 løst af, slå om, brr) x 8, slå om, 1 løst af, slå om, flyt markør.
- P 19 (lys side, lys): flyt markør, (brr, slå om, 1 løst af, slå om) x 8, brr, flyt markør, 6 vr.
- P 19 (lys side, mørk): flyt markør, (slå om, 1 løst af, slå om, brvr) x 8, slå om, 1 løst af, slå om, flyt markør, 6 r.
- P 20 (mørk side, lys): Gent p 18.
- P 20 (mørk side, mørk): Gent p 18.
- P 21 (lys side, lys): flyt markør, brsssr, (slå om, 1 løst af, slå om, brr) x 2, slå om, 1 løst

- af, slå om, br4-ud, (slå om, 1 løst af, slå om, brr) x 2, slå om, 1 løst af, slå om, brr3sm, flyt markør, 6 vr.
- P 21 (lys side, mørk): flyt markør, (slå om, 1 løst af, slå om, brvr) x 3, (slå om, 1 løst af, slå om, 1 vr) x 2, (slå om, 1 løst af, slå om, brvr) x 3, slå om, 1 løst af, slå om, flyt markør, 1 ud, 6 r = 24 m.
 - P 22 (mørk side, lys): 7 r, flyt markør, (brvr, slå om, 1 løst af, slå om) x 8, brvr, flyt markør.
 - P 22 (mørk side, mørk): 7 vr, flyt markør, (slå om, 1 løst af, slå om, brr) x 8, slå om, 1 løst af, slå om, flyt markør.
 - P 23 (lys side, lys): flyt markør, (brr, slå om, 1 løst af, slå om) x 8, brr, flyt markør, 7 vr.
 - P 23 (lys side, mørk): flyt markør, (slå om, 1 løst af, slå om, brvr) x 8, slå om, 1 løst af, slå om, flyt markør, 7 r.
 - P 24 (mørk side, lys): Gent p 22.
 - P 24 (mørk side, mørk): Gent p 22.
 - P 25 (lys side, lys): flyt markør, brsssr, (slå om, 1 løst af, slå om, brr) x 5, slå om, 1 løst af, slå om, brr3sm, flyt markør, 7 vr = 20 m.
 - P 25 (lys side, mørk): flyt markør, 1 ud, (slå om, 1 løst af, slå om, brvr) x 6, slå om, 1 løst af, slå om, 1 ud, flyt markør, 2 r, 1 ud, 5 r = 23 m.
 - P 26 (mørk side, lys): 8 r, flyt markør, 1 r, (brvr, slå om, 1 løst af, slå om) x 6, brvr, 1 r, flyt markør.
 - P 26 (mørk side, mørk): 8 vr, flyt markør, 1 vr, (slå om, 1 løst af, slå om, brr) x 6, slå om, 1 løst af, slå om, 1 vr, flyt markør.
 - P 27 (lys side, lys): flyt markør, 1 vr, (brr, slå om, 1 løst af, slå om) x 6, brr, 1 vr, flyt markør, 8 vr.
 - P 27 (lys side, mørk): flyt markør, 1 r, 1 ud, (slå om, 1 løst af, slå om, brvr) x 6, slå om, 1 løst af, slå om, 1 ud, 1 r, flyt markør, 8 r = 25 m.
 - P 28 (mørk side, lys): 8 r, flyt markør, 2 r, (brvr, slå om, 1 løst af, slå om) x 6, brvr, 2 r, flyt markør.
 - P 28 (mørk side, mørk): 8 vr, flyt markør, 2 vr, (slå om, 1 løst af, slå om, brr) x 6, slå om, 1 løst af, slå om, 2 vr, flyt markør.
 - P 29 (lys side, lys): 1 vr, flyt markør, 2 vr, brsssr, (slå om, 1 løst af, slå om, brr) x 3, slå om, 1 løst af, slå om, brr3sm, 2 vr, flyt markør, 8 vr = 22 m.
 - P 29 (lys side, mørk): flyt markør, 2 r, 1 ud, (slå om, 1 løst af, slå om, brvr) x 4, slå om, 1 løst af, slå om, 1 ud, 2 r, flyt markør, 3 r, 1 ud, 5 r = 24 m.

- P 30 (mørk side, lys): 9 r, flyt markør, 3 r, (brvr, slå om, 1 løst af, slå om) x 4, brvr, 3 r, flyt markør.
- P 30 (mørk side, mørk): 9 vr, flyt markør, 3 vr, (slå om, 1 løst af, slå om, brr) x 4, slå om, 1 løst af, slå om, 3 vr, flyt markør.
- P 31 (lys side, lys): flyt markør, 3 vr, (brr, slå om, 1 løst af, slå om) x 4, brr, 3 vr, flyt markør, 9 vr.
- P 31 (lys side, mørk): flyt markør, 3 r, 1 ud, (slå om, 1 løst af, slå om, brvr) x 4, slå om, 1 løst af, slå om, 1 ud, 3 r, flyt markør, 9 r = 26 m.
- P 32 (mørk side, lys): 9 r, flyt markør, 4 r, (brvr, slå om, 1 løst af, slå om) x 4, brvr, 4 r, flyt markør.
- P 32 (mørk side, mørk): 9 vr, flyt markør, 4 vr, (slå om, 1 løst af, slå om, brr) x 4, slå om, 1 løst af, slå om, 4 vr, flyt markør.
- P 33 (lys side, lys): flyt markør, 4 vr, brssr, slå om, 1 løst af, slå om, brr, slå om, 1 løst af, slå om, brr3sm, 4 vr, flyt markør, 9 vr = 22 m.
- P 33 (lys side, mørk): flyt markør, 4 r, 1 ud, (slå om, 1 løst af, slå om, brvr) x 2, slå om, 1 løst af, slå om, 1 ud, 4 r, flyt markør, 9 r = 24 m.
- P 34 (mørk side, lys): 9 r, flyt markør, 5 r, (brvr, slå om, 1 løst af, slå om) x 2, brvr, 5 r, flyt markør.
- P 34 (mørk side, mørk): 9 vr, flyt markør, 5 vr, (slå om, 1 løst af, slå om, brr) x 2, slå om, 1 løst af, slå om, 5 vr, flyt markør.
- P 35 (lys side, lys): flyt markør, 5 vr, (brr, slå om, 1 løst af, slå om) x 2, brr, 5 vr, flyt markør, 9 vr.
- P 35 (lys side, mørk): flyt markør, 5 r, 1 ud, (slå om, 1 løst af, slå om, brvr) x 2, slå om, 1 løst af, slå om, 1 ud, 5 r, flyt markør, 9 r = 26 m.
- P 36 (mørk side, lys): 9 r, flyt markør, 6 r, (brvr, slå om, 1 løst af, slå om) x 2, brvr, 6 r, flyt markør.
- P 36 (mørk side, mørk): 9 vr, flyt markør, 6 vr, (slå om, 1 løst af, slå om, brr) x 2, slå om, 1 løst af, slå om, 6 vr, flyt markør.
- P 37 (lys side, lys): flyt markør, 5 vr, slå om, 1 løst af, slå om, br4-ind, slå om, 1 løst af, slå om, 5 vr, flyt markør, 9 vr = 22 m.
- P 37 (lys side, mørk): flyt markør, 5 r, brvr, slå om, 1 løst af, slå om, brvr, 5 r, flyt markør, 9 r.
- P 38 (mørk side, lys): 9 r, flyt markør, 5 r, slå om, 1 løst af, slå om, brvr, slå om, 1 løst af, slå om, 5 r, flyt markør.

- P 38 (mørk side, mørk): 9 vr, flyt markør, 5 vr, brr, slå om, 1 løst af, slå om, brr, 5 vr, flyt markør.
- P 39 (lys side, lys): flyt markør, 5 vr, slå om, 1 løst af, slå om, brr, slå om, 1 løst af, slå om, 5 vr, flyt markør, 9 vr.
- P 39 (lys side, mørk): Gent p 37.
- P 40 (mørk side, lys): Gent p 38.
- P 40 (mørk side, mørk): Gent p 38.

Sådan gør du

Sjalet strikkes sidelæns fra den spidse ende med den indre bladbort, der danner den indre kurve på sjalet, og den venstre bladkant, der danner starten af den ydre kant. Selve sjalet er bygget op af brede søjler i tofarvet retstriking, der veksler med søjler over 3 m i tofarvet brioche. Briochesøjlerne starter fra de indre kantblade. Sjalets ydre kant dannes af de indtagninger, der laves i venstre bladkant. Sjalet afsluttes med en aflukning med hestetømme i lys farve.

Den lyse side er retsiden.

Start

- Slå 3 m op med 2 tråde garn (lys og mørk).
- Startp (mørk side, lys): 1 r, 2 vr = 3 m.
- Startp (mørk side, mørk): 1 løst af, slå om, 1 løst af, slå om, 1 vr.
- P 1 (lys side, lys): 1 løst af, br4-ud, 1 vr = 7 m.
- P 1 (lys side, mørk): 1 løst af, (slå om, 1 løst af, slå om, 1 vr) x 3.
- P 2 (mørk side, lys): 1 løst af, (brvr, slå om, 1 løst af, slå om) x 2, brvr, 1 vr.
- P 2 (mørk side, mørk): 1 løst af, (slå om, 1 løst af, slå om, brr) x 2, slå om, 1 løst af, slå om, 1 vr.
- P 3 (lys side, lys): 1 løst af, (brr, slå om, 1 løst af, slå om) x 2, brr, 1 vr.
- P 3 (lys side, mørk): 1 løst af, (slå om, 1 løst af, slå om, brvr) x 2, slå om, 1 løst af, slå om, 1 vr.
- P 4 (mørk side, lys): Gent p 2.
- P 4 (mørk side, mørk): Gent p 2.
- P 5 (lys side, lys): 1 løst af, brr, slå om, 1 løst af, slå om, br4-ud, slå om, 1 løst af, slå

om, brr, 1 vr = 11 m.

- P 5 (lys side, mørk): 1 løst af, slå om, 1 løst af, slå om, brvr, (slå om, 1 løst af, slå om, 1 vr) x 2, slå om, 1 løst af, slå om, brvr, slå om, 1 løst af, slå om, 1 vr.
- P 6 (mørk side, lys): 1 løst af, (brvr, slå om, 1 løst af, slå om) x 4, brvr, 1 vr.
- P 6 (mørk side, mørk): 1 løst af, (slå om, 1 løst af, slå om, brr) x 4, slå om, 1 løst af, slå om, 1 vr.
- P 7 (lys side, lys): 1 løst af, (brr, slå om, 1 løst af, slå om) x 4, brr, 1 vr.
- P 7 (lys side, mørk): 1 løst af, (slå om, 1 løst af, slå om, brvr) x 4, slå om, 1 løst af, slå om, 1 vr.
- P 8 (mørk side, lys): Gent p 6.
- P 8 (mørk side, mørk): Gent p 6.
- P 9 (lys side, lys): 1 løst af, (brr, slå om, 1 løst af, slå om) x 2, br4-ud, (slå om, 1 løst af, slå om, brr) x 2, 1 vr = 15 m.
- P 9 (lys side, mørk): 1 løst af, (slå om, 1 løst af, slå om, brvr) x 2, (slå om, 1 løst af, slå om, 1 vr) x 2, (slå om, 1 løst af, slå om, brvr) x 2, slå om, 1 løst af, slå om, 1 vr.
- P 10 (mørk side, lys): 1 løst af, (brvr, slå om, 1 løst af, slå om) x 6, brvr, 1 vr.
- P 10 (mørk side, mørk): 1 løst af, (slå om, 1 løst af, slå om, brr) x 6, slå om, 1 løst af, slå om, 1 vr.
- P 11 (lys side, lys): 1 løst af, (brr, slå om, 1 løst af, slå om) x 6, brr, 1 vr.
- P 11 (lys side, mørk): 1 løst af, (slå om, 1 løst af, slå om, brvr) x 6, slå om, 1 løst af, slå om, 1 vr.
- P 12 (mørk side, lys): Gent p 10.
- P 12 (mørk side, mørk): Gent p 10.
- P 13 (lys side, lys): 1 løst af, (brr, slå om, 1 løst af, slå om) x 3, br4-ud, (slå om, 1 løst af, slå om, brr) x 3, 1 vr = 19 m.
- P 13 (lys side, mørk): 1 løst af, (slå om, 1 løst af, slå om, brvr) x 3, (slå om, 1 løst af, slå om, 1 vr) x 2, (slå om, 1 løst af, slå om, brvr) x 3, slå om, 1 løst af, slå om, 1 vr.



- P 14 (mørk side, lys): 1 løst af, (brvr, slå om, 1 løst af, slå om) x 8, brvr, 1 vr.
- P 14 (mørk side, mørk): 1 løst af, (slå om, 1 løst af, slå om, brr) x 8, slå om, 1 løst af, slå om, 1 vr.
- P 15 (lys side, lys): 1 løst af, (brr, slå om, 1 løst af, slå om) x 8, brr, 1 vr.
- P 15 (lys side, mørk): 1 løst af, (slå om, 1 løst af, slå om, brvr) x 8, slå om, 1 løst af, slå om, 1 vr.
- P 16 (mørk side, lys): Gent p 14.
- P 16 (mørk side, mørk): Gent p 14.
- P 17 (lys side, lys): 1 løst af, brsssr, (slå om, 1 løst af, slå om, brr) x 2, slå om, 1 løst af, slå om, br4-ud, (slå om, 1 løst af, slå om, brr) x 2, slå om, 1 løst af, slå om, brr3sm, 1 vr.
- P 17 (lys side, mørk): 1 løst af, (slå om, 1 løst af, slå om, brvr) x 3, (slå om, 1 løst af, slå om, 1 vr) x 2, (slå om, 1 løst af, slå om, brvr) x 3, slå om, 1 løst af, slå om, 1 vr.
- P 18 (mørk side, lys): Gent p 14.
- P 18 (mørk side, mørk): Gent p 14.
- P 19 (lys side, lys): 1 løst af, brr, slå om, brr, (slå om, 1 løst af, slå om, brr) x 8, 1 vr. 21 m.
- P 19 (lys side, mørk): 1 løst af, slå om, 1 løst af, slå om, 1 r, (slå om, 1 løst af, slå om, brvr) x 8, slå om, 1 løst af, slå om, 1 vr.
- P 20 (mørk side, lys): 1 løst af, (brvr, slå om, 1 løst af, slå om) x 8, brvr, 1 r, brvr, 1 vr.
- P 20 (mørk side, mørk): 1 løst af, (slå om, 1 løst af, slå om, brr) x 8, (slå om, 1 løst af, slå om, 1 vr) x 2.

Start af første indre kantblad

Maskerne før den sidste markør er det første indre kantblad.

- P 21 (lys side, lys): 1 løst af, br4-ud, pm, 1 vr, pm, brsssr, (slå om, 1 løst af, slå om, brr) x 2, slå om, 1 løst af, slå om, br4-ud, (slå om, 1 løst af, slå om, brr) x 2, slå om, 1 løst af, slå om, brr3sm, 1 vr = 25 m.
- P 21 (lys side, mørk): 1 løst af, (slå om, 1 løst af, slå om, 1 vr) x 2, slå om, 1 løst af, slå om, flyt markør, 1 ud, 1 r, flyt markør, (slå om, 1 løst af, slå om, brvr) x 3, (slå om, 1 løst af, slå om, 1 vr) x 2, (slå om, 1 løst af, slå om, brvr) x 3, slå om, 1 løst af, slå om, 1 vr = 26 m.
- P 22 (mørk side, lys): 1 løst af, (brvr, slå om, 1 løst af, slå om) x 8, brvr, flyt markør, 2 r, flyt markør, (brvr, slå om, 1 løst af, slå om) x 2, brvr, 1 vr.
- P 22 (mørk side, mørk): 1 løst af, (slå om, 1 løst af, slå om, brr) x 8, slå om, 1 løst af, slå om, flyt markør, 2 vr, flyt markør, (slå om, 1 løst af, slå om, brr) x 2, slå om, 1 løst af, slå om, 1 vr.
- P 23 (lys side, lys): 1 løst af, (brr, slå om, 1 løst af, slå om) x 2, brr, flyt markør, 2 vr, flyt markør, (brr, slå om, 1 løst af, slå om) x 8, brr, 1 vr.
- P 23 (lys side, mørk): 1 løst af, (slå om, 1 løst af, slå om, brvr) x 2, slå om, 1 løst af, slå om, flyt markør, 2 r, flyt markør, (slå om, 1 løst af, slå om, brvr) x 8, slå om, 1 løst af, slå om, 1 vr.
- P 24 (mørk side, lys): Gent p 22.
- P 24 (mørk side, mørk): Gent p 22.
- P 25 (lys side, lys): 1 løst af, brr, slå om, 1 løst af, slå om, br4-ud, slå om, 1 løst af, slå om, brr, flyt markør, 2 vr, flyt markør, brsssr, (slå om, 1 løst af, slå om, brr) x 5, slå om, 1 løst af, slå om, brr3sm, 1 vr.
- P 25 (lys side, mørk): 1 løst af, slå om, 1 løst af, slå om, brvr, (slå om, 1 løst af, slå om, 1 vr) x 2, slå om, 1 løst af, slå om, brvr, slå om, 1 løst af, slå om, flyt markør, 1 ud, 2 r, flyt markør, (slå om, 1 løst af, slå om, brvr) x 6, slå om, 1 løst af, slå om, 1 vr = 27 m.
- P 26 (mørk side, lys): 1 løst af, (brvr, slå om, 1 løst af, slå om) x 6, brvr, flyt markør, 3 r, flyt markør, (brvr, slå om, 1 løst af, slå om) x 4, brvr, 1 vr.
- P 26 (mørk side, mørk): 1 løst af, (slå om, 1 løst af, slå om, brr) x 6, slå om, 1 løst af, slå om, flyt markør, 3 vr, flyt markør, (slå om, 1 løst af, slå om, brr) x 4, slå om, 1 løst af, slå om, 1 vr.

- P 27 (lys side, lys): 1 løst af, (brr, slå om, 1 løst af, slå om) x 4, brr, flyt markør, 3 vr, flyt markør, (brr, slå om, 1 løst af, slå om) x 6, brr, 1 vr.
- P 27 (lys side, mørk): 1 løst af, (slå om, 1 løst af, slå om, brvr) x 4, slå om, 1 løst af, slå om, flyt markør, 3 r, flyt markør, (slå om, 1 løst af, slå om, brvr) x 6, slå om, 1 løst af, slå om, 1 vr.
- P 28 (mørk side, lys): Gent p 26.
- P 28 (mørk side, mørk): Gent p 26.
- P 29 (lys side, lys): 1 løst af, (brr, slå om, 1 løst af, slå om) x 2, br4-ud, (slå om, 1 løst af, slå om, brr) x 2, flyt markør, 3 vr, flyt markør, brsssr, (slå om, 1 løst af, slå om, brr) x 3, slå om, 1 løst af, slå om, brr3sm, 1 vr.
- P 29 (lys side, mørk): 1 løst af, (slå om, 1 løst af, slå om, brvr) x 2, (slå om, 1 løst af, slå om, 1 vr) x 2, (slå om, 1 løst af, slå om, brvr) x 2, slå om, 1 løst af, slå om, flyt markør, 1 ud, 3 r, flyt markør, (slå om, 1 løst af, slå om, brvr) x 4, slå om, 1 løst af, slå om, 1 vr = 28 m.
- P 30 (mørk side, lys): 1 løst af, (brvr, slå om, 1 løst af, slå om) x 4, brvr, flyt markør, 4 r, flyt markør, (brvr, slå om, 1 løst af, slå om) x 6, brvr, 1 vr.
- P 30 (mørk side, mørk): 1 løst af, (slå om, 1 løst af, slå om, brr) x 4, slå om, 1 løst af, slå om, flyt markør, 4 vr, flyt markør, (slå om, 1 løst af, slå om, brr) x 6, slå om, 1 løst af, slå om, 1 vr.
- P 31 (lys side, lys): 1 løst af, (brr, slå om, 1 løst af, slå om) x 6, brr, flyt markør, 4 vr, flyt markør, (brr, slå om, 1 løst af, slå om) x 4, brr, 1 vr.
- P 31 (lys side, mørk): 1 løst af, (slå om, 1 løst af, slå om, brvr) x 6, slå om, 1 løst af, slå om, flyt markør, 4 r, flyt markør, (slå om, 1 løst af, slå om, brvr) x 4, slå om, 1 løst af, slå om, 1 vr.
- P 32 (mørk side, lys): Gent p 30.
- P 32 (mørk side, mørk): Gent p 30.
- P 33 (lys side, lys): 1 løst af, (brr, slå om, 1 løst af, slå om) x 3, br4-ud, (slå om, 1 løst af, slå om, brr) x 3, flyt markør, 4 vr, flyt markør, brsssr, slå om, 1 løst af, slå om, brr, slå om, 1 løst af, slå om, brr3sm, 1 vr.
- P 33 (lys side, mørk): 1 løst af, (slå om, 1 løst af, slå om, brvr) x 3, (slå om, 1 løst af, slå om, 1 vr) x 2, (slå om, 1 løst af, slå om, brvr) x 3, slå om, 1 løst af, slå om, flyt markør, 1 ud, 4 r, flyt markør, (slå om, 1 løst af, slå om, brvr) x 2, slå om, 1 løst af, slå om, 1 vr = 29 m.
- P 34 (mørk side, lys): 1 løst af, (brvr, slå om, 1 løst af, slå om) x 2, brvr, flyt markør, 5

- r, flyt markør, (brvr, slå om, 1 løst af, slå om) x 8, brvr, 1 vr.
- P 34 (mørk side, mørk): 1 løst af, (slå om, 1 løst af, slå om, brr) x 2, slå om, 1 løst af, slå om, flyt markør, 5 vr, flyt markør, (slå om, 1 løst af, slå om, brr) x 8, slå om, 1 løst af, slå om, 1 vr.
 - P 35 (lys side, lys): 1 løst af, brr, slå om, brr, (slå om, 1 løst af, slå om, brr) x 8, flyt markør, 5 vr, flyt markør, (brr, slå om, 1 løst af, slå om) x 2, brr, 1 vr = 31 m.
 - P 35 (lys side, mørk): 1 løst af, slå om, 1 løst af, slå om, 1 r, (slå om, 1 løst af, slå om, brvr) x 8, slå om, 1 løst af, slå om, flyt markør, 5 r, flyt markør, (slå om, 1 løst af, slå om, brvr) x 2, slå om, 1 løst af, slå om, 1 vr.
 - P 36 (mørk side, lys): 1 løst af, (brvr, slå om, 1 løst af, slå om) x 2, brvr, flyt markør, 5 r, flyt markør, (brvr, slå om, 1 løst af, slå om) x 8, brvr, 1 r, brvr, 1 vr.
 - P 36 (mørk side, mørk): 1 løst af, (slå om, 1 løst af, slå om, brr) x 2, slå om, 1 løst af, slå om, flyt markør, 5 vr, flyt markør, (slå om, 1 løst af, slå om, brr) x 8, (slå om, 1 løst af, slå om, 1 vr) x 2.

Start af anden indre bladkant

Maskerne før anden markør er anden indre bladkant.

- P 37 (lys side, lys): 1 løst af, br4-ud, pm, 1 vr, pm, brsssr, (slå om, 1 løst af, slå om, brr) x 2, slå om, 1 løst af, slå om, br4-ud, (slå om, 1 løst af, slå om, brr) x 2, slå om, 1 løst af, slå om, brr3sm, flyt markør, 5 vr, flyt markør, br4-ind, 1 vr.
- P 37 (lys side, mørk): 1 løst af, (slå om, 1 løst af, slå om, 1 vr) x 2, slå om, 1 løst af, slå om, flyt markør, 1 ud, 1 r, flyt markør, (slå om, 1 løst af, slå om, brvr) x 3, (slå om, 1 løst af, slå om, 1 vr) x 2, (slå om, 1 løst af, slå om, brvr) x 3, slå om, 1 løst af, slå om, flyt markør, 1 ud, 5 r, flyt markør, slå om, 1 løst af, slå om, 1 vr = 33 m.
- P 38 (mørk side, lys): 1 løst af, brvr, flyt markør, 6 r, flyt markør, (brvr, slå om, 1 løst af, slå om) x 8, brvr, flyt markør, 2 r, flyt markør, (brvr, slå om, 1 løst af, slå om) x 2, brvr, 1 vr.
- P 38 (mørk side, mørk): 1 løst af, slå om, 1 løst af, slå om, flyt markør, 6 vr, flyt markør, (slå om, 1 løst af, slå om, brr) x 8, slå om, 1 løst af, slå om, flyt markør, 2 vr, flyt markør, (slå om, 1 løst af, slå om, brr) x 2, slå om, 1 løst af, slå om, 1 vr.

Start på anden venstre bladkant

- P 39 (lys side, lys): 1 løst af, (brr, slå om, 1 løst af, slå om) x 2, brr, flyt markør, 2 vr, flyt markør, (brr, slå om, 1 løst af, slå om) x 8, brr, flyt markør, 6 vr, flyt markør, br4-ud, 1 vr = 37 m.
- P 39 (lys side, mørk): 1 løst af, (slå om, 1 løst af, slå om, brvr) x 2, slå om, 1 løst af, slå om, flyt markør, 2 r, flyt markør, (slå om, 1 løst af, slå om, brvr) x 8, slå om, 1 løst af, slå om, flyt markør, 4 r, 2 r sm, flyt markør, (slå om, 1 løst af, slå om, 1 vr) x 3 = 36 m.
- P 40 (mørk side, lys): 1 løst af, (brvr, slå om, 1 løst af, slå om) x 2, brvr, flyt markør, 5 r, flyt markør, (brvr, slå om, 1 løst af, slå om) x 8, brvr, flyt markør, 2 r, flyt markør, (brvr, slå om, 1 løst af, slå om) x 2, brvr, 1 vr.
- P 40 (mørk side, mørk): 1 løst af, (slå om, 1 løst af, slå om, brr) x 2, slå om, 1 løst af, slå om, flyt markør, 5 vr, flyt markør, (slå om, 1 løst af, slå om, brr) x 8, slå om, 1 løst af, slå om, flyt markør, 2 vr, flyt markør, (slå om, 1 løst af, slå om, brr) x 2, slå om, 1 løst af, slå om, 1 vr.
- P 41 (lys side, lys): 1 løst af, brr, slå om, 1 løst af, slå om, br4-ud, slå om, 1 løst af, slå om, brr, flyt markør, 2 vr, flyt markør, brsssr, (slå om, 1 løst af, slå om, brr) x 2, slå om, 1 løst af, slå om, br4-ud, (slå om, 1 løst af, slå om, brr) x 2, slå om, 1 løst af, slå om, brr3sm, flyt markør, 5 vr, flyt markør, (brr, slå om, 1 løst af, slå om) x 2, brr, 1 vr = 40 m.
 P 41 (lys side, mørk): 1 løst af, slå om, 1 løst af, slå om, brvr, (slå om, 1 løst af, slå om, 1 vr) x 2, slå om, 1 løst af, slå om, brvr, slå om, 1 løst af, slå om, flyt markør, 1 ud, 2 r, flyt markør, (slå om, 1 løst af, slå om, brvr) x 3, (slå om, 1 løst af, slå om, 1 vr) x 2, (slå om, 1 løst af, slå om, brvr) x 3, slå om, 1 løst af, slå om, flyt markør, 1 ud, 3 r, 2 r sm, flyt markør, (slå om, 1 løst af, slå om, brvr) x 2, slå om, 1 løst af, slå om, 1 vr = 41 m.
- P 42 (mørk side, lys): 1 løst af, (brvr, slå om, 1 løst af, slå om) x 2, brvr, flyt markør, 5 r, flyt markør, (brvr, slå om, 1 løst af, slå om) x 8, brvr, flyt markør, 3 r, flyt markør, (brvr, slå om, 1 løst af, slå om) x 4, brvr, 1 vr.
- P 42 (mørk side, mørk): 1 løst af, (slå om, 1 løst af, slå om, brr) x 2, slå om, 1 løst af, slå om, flyt markør, 5 vr, flyt markør, (slå om, 1 løst af, slå om, brr) x 8, slå om, 1 løst af, slå om, flyt markør, 3 vr, flyt markør, (slå om, 1 løst af, slå om, brr) x 4, slå om, 1 løst af, slå om, 1 vr.

- P 43 (lys side, lys): 1 løst af, (brr, slå om, 1 løst af, slå om) x 4, brr, flyt markør, 3 vr, flyt markør, (brr, slå om, 1 løst af, slå om) x 8, brr, flyt markør, 5 vr, flyt markør, brr, slå om, 1 løst af, slå om, br4-ud, slå om, 1 løst af, slå om, brr, 1 vr = 45 m.
- P 43 (lys side, mørk): 1 løst af, (slå om, 1 løst af, slå om, brvr) x 4, slå om, 1 løst af, slå om, flyt markør, 3 r, flyt markør, (slå om, 1 løst af, slå om, brvr) x 8, slå om, 1 løst af, slå om, flyt markør, 3 r, 2 r sm, flyt markør, slå om, 1 løst af, slå om, brvr, (slå om, 1 løst af, slå om, 1 vr) x 2, slå om, 1 løst af, slå om, brvr, slå om, 1 løst af, slå om, 1 vr = 44 m.
- P 44 (mørk side, lys): 1 løst af, (brvr, slå om, 1 løst af, slå om) x 4, brvr, flyt markør, 4 r, flyt markør, (brvr, slå om, 1 løst af, slå om) x 8, brvr, flyt markør, 3 r, flyt markør, (brvr, slå om, 1 løst af, slå om) x 4, brvr, 1 vr.
- P 44 (mørk side, mørk): 1 løst af, (slå om, 1 løst af, slå om, brr) x 4, slå om, 1 løst af, slå om, flyt markør, 4 vr, flyt markør, (slå om, 1 løst af, slå om, brr) x 8, slå om, 1 løst af, slå om, flyt markør, 3 vr, flyt markør, (slå om, 1 løst af, slå om, brr) x 4, slå om, 1 løst af, slå om, 1 vr.
- P 45 (lys side, lys): 1 løst af, (brr, slå om, 1 løst af, slå om) x 2, br4-ud, (slå om, 1 løst af, slå om, brr) x 2, flyt markør, 3 vr, flyt markør, brsssr, (slå om, 1 løst af, slå om, brr) x 5, slå om, 1 løst af, slå om, brr3sm, flyt markør, 4 vr, flyt markør, (brr, slå om, 1 løst af, slå om) x 4, brr, 1 vr.
- P 45 (lys side, mørk): 1 løst af, (slå om, 1 løst af, slå om, brvr) x 2, (slå om, 1 løst af, slå om, 1 vr) x 2, (slå om, 1 løst af, slå om, brvr) x 2, slå om, 1 løst af, slå om, flyt markør, 1 ud, 3 r, flyt markør, 1 ud, (slå om, 1 løst af, slå om, brvr) x 6, slå om, 1 løst af, slå om, 1 ud, flyt markør, 2 r, 1 ud, 2 r sm, flyt markør, (slå om, 1 løst af, slå om, brvr) x 4, slå om, 1 løst af, slå om, 1 vr = 47 m.
- P 46 (mørk side, lys): 1 løst af, (brvr, slå om, 1 løst af, slå om) x 4, brvr, flyt markør, 4 r, flyt markør, 1 r, (brvr, slå om, 1 løst af, slå om) x 6, brvr, 1 r, flyt markør, 4 r, flyt markør, (brvr, slå om, 1 løst af, slå om) x 6, brvr, 1 vr.
- P 46 (mørk side, mørk): 1 løst af, (slå om, 1 løst af, slå om, brr) x 4, slå om, 1 løst af, slå om, flyt markør, 4 vr, flyt markør, 1 vr, (slå om, 1 løst af, slå om, brr) x 6, slå om, 1 løst af, slå om, 1 vr, flyt markør, 4 vr, flyt markør, (slå om, 1 løst af, slå om, brr) x 6, slå om, 1 løst af, slå om, 1 vr.
- P 47 (lys side, lys): 1 løst af, (brr, slå om, 1 løst af, slå om) x 6, brr, flyt markør, 4 vr, flyt markør, 1 vr, (brr, slå om, 1 løst af, slå om) x 6, brr, 1 vr, flyt markør, 4 vr, flyt markør, (brr, slå om, 1 løst af, slå om) x 2, br4-ud, (slå om, 1 løst af, slå om, brr) x 2, 1

vr = 51 m.

- P 47 (lys side, mørk): 1 løst af, (slå om, 1 løst af, slå om, brvr) x 6, slå om, 1 løst af, slå om, flyt markør, 4 r, flyt markør, 1 r, 1 ud, (slå om, 1 løst af, slå om, brvr) x 6, slå om, 1 løst af, slå om, 1 ud, 1 r, flyt markør, 2 r, 2 r sm, flyt markør, (slå om, 1 løst af, slå om, brvr) x 6, slå om, 1 løst af, slå om, 1 vr = 52 m.
- P 48 (mørk side, lys): 1 løst af, (brvr, slå om, 1 løst af, slå om) x 6, brvr, flyt markør, 3 r, flyt markør, 2 r, (brvr, slå om, 1 løst af, slå om) x 6, brvr, 2 r, flyt markør, 4 r, flyt markør, (brvr, slå om, 1 løst af, slå om) x 6, brvr, 1 vr.
- P 48 (mørk side, mørk): 1 løst af, (slå om, 1 løst af, slå om, brr) x 6, slå om, 1 løst af, slå om, flyt markør, 3 vr, flyt markør, 2 vr, (slå om, 1 løst af, slå om, brr) x 6, slå om, 1 løst af, slå om, 2 vr, flyt markør, 4 vr, flyt markør, (slå om, 1 løst af, slå om, brr) x 6, slå om, 1 løst af, slå om, 1 vr.
- P 49 (lys side, lys): 1 løst af, (brr, slå om, 1 løst af, slå om) x 3, br4-ud, (slå om, 1 løst af, slå om, brr) x 3, flyt markør, 4 vr, flyt markør, 2 vr, brsssr, (slå om, 1 løst af, slå om, brr) x 3, slå om, 1 løst af, slå om, brr3sm, 2 vr, flyt markør, 3 vr, flyt markør, (brr, slå om, 1 løst af, slå om) x 6, brr, 1 vr.
- P 49 (lys side, mørk): 1 løst af, (slå om, 1 løst af, slå om, brvr) x 3, (slå om, 1 løst af, slå om, 1 vr) x 2, (slå om, 1 løst af, slå om, brvr) x 3, slå om, 1 løst af, slå om, flyt markør, 1 ud, 4 r, flyt markør, 2 r, 1 ud, (slå om, 1 løst af, slå om, brvr) x 4, slå om, 1 løst af, slå om, 1 ud, 2 r, flyt markør, 1 r, 1 ud, 2 r sm, flyt markør, (slå om, 1 løst af, slå om, brvr) x 6, slå om, 1 løst af, slå om, 1 vr = 55 m.
- P 50 (mørk side, lys): 1 løst af, (brvr, slå om, 1 løst af, slå om) x 6, brvr, (flyt markør, 3 r) x 2, (brvr, slå om, 1 løst af, slå om) x 4, brvr, 3 r, flyt markør, 5 r, flyt markør, (brvr, slå om, 1 løst af, slå om) x 8, brvr, 1 vr.
- P 50 (mørk side, mørk): 1 løst af, (slå om, 1 løst af, slå om, brr) x 6, slå om, 1 løst af, slå om, (flyt markør, 3 vr) x 2, (slå om, 1 løst af, slå om, brr) x 4, slå om, 1 løst af, slå om, 3 vr, flyt markør, 5 vr, flyt markør, (slå om, 1 løst af, slå om, brr) x 8, slå om, 1 løst af, slå om, 1 vr.
- P 51 (lys side, lys): 1 løst af, brr, slå om, brr, (slå om, 1 løst af, slå om, brr) x 8, flyt markør, 5 vr, flyt markør, 3 vr, (brr, slå om, 1 løst af, slå om) x 4, brr, (3 vr, sm) x 2, (brr, slå om, 1 løst af, slå om) x 3, br4-ud, (slå om, 1 løst af, slå om, brr) x 3, 1 vr = 61 m.
- P 51 (lys side, mørk): 1 løst af, slå om, 1 løst af, slå om, 1 r, (slå om, 1 løst af, slå om, brvr) x 8, slå om, 1 løst af, slå om, flyt markør, 5 r, flyt markør, 3 r, 1 ud, (slå om, 1 løst

af, slå om, brvr) x 4, slå om, 1 løst af, slå om, 1 ud, (3 r, sm) x 2, (slå om, 1 løst af, slå om, brvr) x 3, (slå om, 1 løst af, slå om, 1 vr) x 2, (slå om, 1 løst af, slå om, brvr) x 3, slå om, 1 løst af, slå om, 1 vr = 63 m.

- P 52 (mørk side, lys): 1 løst af, (brvr, slå om, 1 løst af, slå om) x 8, brvr, flyt markør, 3 r, flyt markør, 4 r, (brvr, slå om, 1 løst af, slå om) x 4, brvr, 4 r, flyt markør, 5 r, flyt markør, (brvr, slå om, 1 løst af, slå om) x 8, brvr, 1 r, brvr, 1 vr.
- P 52 (mørk side, mørk): 1 løst af, (slå om, 1 løst af, slå om, brr) x 8, slå om, 1 løst af, slå om, flyt markør, 3 vr, flyt markør, 4 vr, (slå om, 1 løst af, slå om, brr) x 4, slå om, 1 løst af, slå om, 4 vr, flyt markør, 5 vr, flyt markør, (slå om, 1 løst af, slå om, brr) x 8, (slå om, 1 løst af, slå om, 1 vr) x 2.

Start på tredje venstre bladkant

Maskerne før anden markør udgør tredje indre bladkant.

- P 53 (lys side, lys): 1 løst af, br4-ud, pm, 1 vr, pm, brsssr, (slå om, 1 løst af, slå om, brr) x 2, slå om, 1 løst af, slå om, br4-ud, (slå om, 1 løst af, slå om, brr) x 2, slå om, 1 løst af, slå om, brr3sm, flyt markør, 5 vr, flyt markør, 4 vr, brsssr, slå om, 1 løst af, slå om, brr, slå om, 1 løst af, slå om, brr3sm, 4 vr, flyt markør, 3 vr, flyt markør, (brr, slå om, 1 løst af, slå om) x 8, brr, 1 vr.
- P 53 (lys side, mørk): 1 løst af, (slå om, 1 løst af, slå om, 1 vr) x 2, slå om, 1 løst af, slå om, flyt markør, 1 ud, 1 r, flyt markør, (slå om, 1 løst af, slå om, brvr) x 3, (slå om, 1 løst af, slå om, 1 vr) x 2, (slå om, 1 løst af, slå om, brvr) x 3, slå om, 1 løst af, slå om, flyt markør, 1 ud, 5 r, flyt markør, 4 r, 1 ud, (slå om, 1 løst af, slå om, brvr) x 2, slå om, 1 løst af, slå om, 1 ud, 4 r, flyt markør, 3 r, flyt markør, (slå om, 1 løst af, slå om, brvr) x 8, slå om, 1 løst af, slå om, 1 vr = 67 m.
- P 54 (mørk side, lys): 1 løst af, (brvr, slå om, 1 løst af, slå om) x 8, brvr, flyt markør, 3 r, flyt markør, 5 r, (brvr, slå om, 1 løst af, slå om) x 2, brvr, 5 r, flyt markør, 6 r, flyt markør, (brvr, slå om, 1 løst af, slå om) x 8, brvr, flyt markør, 2 r, flyt markør, (brvr, slå om, 1 løst af, slå om) x 2, brvr, 1 vr.
- P 54 (mørk side, mørk): 1 løst af, (slå om, 1 løst af, slå om, brr) x 8, slå om, 1 løst af, slå om, flyt markør, 3 vr, flyt markør, 5 vr, (slå om, 1 løst af, slå om, brr) x 2, slå om, 1 løst af, slå om, 5 vr, flyt markør, 6 vr, flyt markør, (slå om, 1 løst af, slå om, brr) x 8, slå om, 1 løst af, slå om, flyt markør, 2 vr, flyt markør, (slå om, 1 løst af, slå om, brr) x 2,

slå om, 1 løst af, slå om, 1 vr.

- P 55 (lys side, lys): 1 løst af, (brr, slå om, 1 løst af, slå om) x 2, brr, flyt markør, 2 vr, flyt markør, (brr, slå om, 1 løst af, slå om) x 8, brr, flyt markør, 6 vr, flyt markør, 5 vr, (brr, slå om, 1 løst af, slå om) x 2, brr, 5 vr, flyt markør, 3 vr, flyt markør, brsssr, (slå om, 1 løst af, slå om, brr) x 2, slå om, 1 løst af, slå om, br4-ud, (slå om, 1 løst af, slå om, brr) x 2, slå om, 1 løst af, slå om, brr3sm, 1 vr.
- P 55 (lys side, mørk): 1 løst af, (slå om, 1 løst af, slå om, brvr) x 2, slå om, 1 løst af, slå om, flyt markør, 2 r, flyt markør, (slå om, 1 løst af, slå om, brvr) x 8, slå om, 1 løst af, slå om, flyt markør, 6 r, flyt markør, 5 r, 1 ud, (slå om, 1 løst af, slå om, brvr) x 2, slå om, 1 løst af, slå om, 1 ud, 5 r, flyt markør, 3 r, flyt markør, (slå om, 1 løst af, slå om, brvr) x 8, slå om, 1 løst af, slå om, 1 vr = 69 m.
- P 56 (mørk side, lys): 1 løst af, (brvr, slå om, 1 løst af, slå om) x 8, brvr, flyt markør, 3 r, flyt markør, 6 r, (brvr, slå om, 1 løst af, slå om) x 2, brvr, (6 r, sm) x 2, (brvr, slå om, 1 løst af, slå om) x 8, brvr, flyt markør, 2 r, flyt markør, (brvr, slå om, 1 løst af, slå om) x 2, brvr, 1 vr.
- P 56 (mørk side, mørk): 1 løst af, (slå om, 1 løst af, slå om, brr) x 8, slå om, 1 løst af, slå om, flyt markør, 3 vr, flyt markør, 6 vr, (slå om, 1 løst af, slå om, brr) x 2, slå om, 1 løst af, slå om, (6 vr, sm) x 2, (slå om, 1 løst af, slå om, brr) x 8, slå om, 1 løst af, slå om, flyt markør, 2 vr, flyt markør, (slå om, 1 løst af, slå om, brr) x 2, slå om, 1 løst af, slå om, 1 vr.

Start på indtagninger til venstre side af sjalet

Indtagningerne laves på lys side, mørk p, på hver 6. p fra 19 (57) af anden venstre kantblad.

- P 57 (lys side, lys): 1 løst af, brr, slå om, 1 løst af, slå om, br4-ud, slå om, 1 løst af, slå om, brr, flyt markør, 2 vr, flyt markør, brsssr, (slå om, 1 løst af, slå om, brr) x 2, slå om, 1 løst af, slå om, br4-ud, (slå om, 1 løst af, slå om, brr) x 2, slå om, 1 løst af, slå om, brr3sm, flyt markør, 6 vr, flyt markør, 5 vr, slå om, 1 løst af, slå om, br4-ind, slå om, 1 løst af, slå om, 5 vr, flyt markør, 3 vr, flyt markør, (brr, slå om, 1 løst af, slå om) x 8, brr, 1 vr.
- P 57 (lys side, mørk): 1 løst af, slå om, 1 løst af, slå om, brvr, (slå om, 1 løst af, slå om, 1 vr) x 2, slå om, 1 løst af, slå om, brvr, slå om, 1 løst af, slå om, flyt markør, 1 ud, 2 r, flyt markør, (slå om, 1 løst af, slå om, brvr) x 3, (slå om, 1 løst af, slå om, 1 vr) x 2, (slå

- om, 1 løst af, slå om, brvr) x 3, slå om, 1 løst af, slå om, flyt markør, 1 ud, 6 r, flyt markør, 5 r, brvr, slå om, 1 løst af, slå om, brvr, 5 r, flyt markør, 1 r, 2 r sm, flyt markør, (slå om, 1 løst af, slå om, brvr) x 8, slå om, 1 løst af, slå om, 1 vr = 70 m.
- P 58 (mørk side, lys): 1 løst af, (brvr, slå om, 1 løst af, slå om) x 8, brvr, flyt markør, 2 r, flyt markør, 5 r, slå om, 1 løst af, slå om, brvr, slå om, 1 løst af, slå om, 5 r, flyt markør, 7 r, flyt markør, (brvr, slå om, 1 løst af, slå om) x 8, brvr, flyt markør, 3 r, flyt markør, (brvr, slå om, 1 løst af, slå om) x 4, brvr, 1 vr.
 - P 58 (mørk side, mørk): 1 løst af, (slå om, 1 løst af, slå om, brr) x 8, slå om, 1 løst af, slå om, flyt markør, 2 vr, flyt markør, 5 vr, brr, slå om, 1 løst af, slå om, brr, 5 vr, flyt markør, 7 vr, flyt markør, (slå om, 1 løst af, slå om, brr) x 8, slå om, 1 løst af, slå om, flyt markør, 3 vr, flyt markør, (slå om, 1 løst af, slå om, brr) x 4, slå om, 1 løst af, slå om, 1 vr.
 - P 59 (lys side, lys): 1 løst af, (brr, slå om, 1 løst af, slå om) x 4, brr, flyt markør, 3 vr, flyt markør, (brr, slå om, 1 løst af, slå om) x 8, brr, flyt markør, 7 vr, flyt markør, 5 vr, slå om, 1 løst af, slå om, brr, slå om, 1 løst af, slå om, 5 vr, flyt markør, 2 vr, flyt markør, brsssr, (slå om, 1 løst af, slå om, brr) x 2, slå om, 1 løst af, slå om, br4-ud, (slå om, 1 løst af, slå om, brr) x 2, slå om, 1 løst af, slå om, brr3sm, 1 vr.
 - P 59 (lys side, mørk): 1 løst af, (slå om, 1 løst af, slå om, brvr) x 4, slå om, 1 løst af, slå om, flyt markør, 3 r, flyt markør, (slå om, 1 løst af, slå om, brvr) x 8, slå om, 1 løst af, slå om, flyt markør, 7 r, flyt markør, 5 r, brvr, slå om, 1 løst af, slå om, brvr, 5 r, flyt markør, 2 r, flyt markør, (slå om, 1 løst af, slå om, brvr) x 3, (slå om, 1 løst af, slå om, 1 vr) x 2, (slå om, 1 løst af, slå om, brvr) x 3, slå om, 1 løst af, slå om, 1 vr.
 - P 60 (mørk side, lys): Gent p 58.
 - P 60 (mørk side, mørk): Gent p 58.
 - P 61 (lys side, lys): 1 løst af, brr, slå om, 1 løst af, slå om, brr, 1 r, br4-ud, (slå om, 1 løst af, slå om, brr) x 2, flyt markør, 3 vr, flyt markør, brsssr, (slå om, 1 løst af, slå om, brr) x 5, slå om, 1 løst af, slå om, brr3sm, flyt markør, 7 vr, flyt markør, 5 vr, slå om, 1 løst af, slå om, brr, slå om, 1 løst af, slå om, 5 vr, flyt markør, 2 vr, flyt markør, (brr, slå om, 1 løst af, slå om) x 8, brr, 1 vr.
 - P 61 (lys side, mørk): 1 løst af, (slå om, 1 løst af, slå om, brvr) x 2, (slå om, 1 løst af, slå om, 1 vr) x 2, (slå om, 1 løst af, slå om, brvr) x 2, slå om, 1 løst af, slå om, flyt markør, 1 ud, 3 r, flyt markør, 1 ud, (slå om, 1 løst af, slå om, brvr) x 6, slå om, 1 løst af, slå om, 1 ud, flyt markør, 2 r, 1 ud, 5 r, flyt markør, 5 r, brvr, slå om, 1 løst af, slå om, brvr, 5 r, flyt markør, 2 r, flyt markør, (slå om, 1 løst af, slå om, brvr) x 8, slå om, 1 løst af,

slå om, 1 vr = 74 m.

- P 62 (mørk side, lys): 1 løst af, (brvr, slå om, 1 løst af, slå om) x 8, brvr, flyt markør, 2 r, flyt markør, 5 r, slå om, 1 løst af, slå om, brvr, slå om, 1 løst af, slå om, 5 r, flyt markør, 8 r, flyt markør, 1 r, (brvr, slå om, 1 løst af, slå om) x 6, brvr, 1 r, flyt markør, 4 r, flyt markør, (brvr, slå om, 1 løst af, slå om) x 6, brvr, 1 vr.
- P 62 (mørk side, mørk): 1 løst af, (slå om, 1 løst af, slå om, brr) x 8, slå om, 1 løst af, slå om, flyt markør, 2 vr, flyt markør, 5 vr, brr, slå om, 1 løst af, slå om, brr, 5 vr, flyt markør, 8 vr, flyt markør, 1 vr, (slå om, 1 løst af, slå om, brr) x 6, slå om, 1 løst af, slå om, 1 vr, flyt markør, 4 vr, flyt markør, (slå om, 1 løst af, slå om, brr) x 6, slå om, 1 løst af, slå om, 1 vr.
- P 63 (lys side, lys): 1 løst af, (brr, slå om, 1 løst af, slå om) x 6, brr, flyt markør, 4 vr, flyt markør, 1 vr, (brr, slå om, 1 løst af, slå om) x 6, brr, 1 vr, flyt markør, 8 vr, flyt markør, 5 vr, slå om, 1 løst af, slå om, brr, slå om, 1 løst af, slå om, 5 vr, flyt markør, 2 vr, flyt markør, brsssr, (slå om, 1 løst af, slå om, brr) x 5, slå om, 1 løst af, slå om, brr3sm, 1 vr = 70 m.
- P 63 (lys side, mørk): 1 løst af, (slå om, 1 løst af, slå om, brvr) x 6, slå om, 1 løst af, slå om, flyt markør, 4 r, flyt markør, 1 r, 1 ud, (slå om, 1 løst af, slå om, brvr) x 6, slå om, 1 løst af, slå om, 1 ud, 1 r, flyt markør, 13 r, brvr, slå om, 1 løst af, slå om, brvr, 5 r, 2 r sm, flyt markør, (slå om, 1 løst af, slå om, brvr) x 6, slå om, 1 løst af, slå om, 1 vr = 71 m.
- P 64 (mørk side, lys): 1 løst af, (brvr, slå om, 1 løst af, slå om) x 6, brvr, flyt markør, 6 r, slå om, 1 løst af, slå om, brvr, slå om, 1 løst af, slå om, 13 r, flyt markør, 2 r, (brvr, slå om, 1 løst af, slå om) x 6, brvr, 2 r, flyt markør, 4 r, flyt markør, (brvr, slå om, 1 løst af, slå om) x 6, brvr, 1 vr.
- P 64 (mørk side, mørk): 1 løst af, (slå om, 1 løst af, slå om, brr) x 6, slå om, 1 løst af, slå om, flyt markør, 6 vr, brr, slå om, 1 løst af, slå om, brr, 13 vr, flyt markør, 2 vr, (slå om, 1 løst af, slå om, brr) x 6, slå om, 1 løst af, slå om, 2 vr, flyt markør, 4 vr, flyt markør, (slå om, 1 løst af, slå om, brr) x 6, slå om, 1 løst af, slå om, 1 vr.



- P 65 (lys side, lys): 1 løst af, (brr, slå om, 1 løst af, slå om) x 3, br4-ud, (slå om, 1 løst af, slå om, brr) x 3, flyt markør, 4 vr, flyt markør, 2 vr, brsssr, (slå om, 1 løst af, slå om, brr) x 3, slå om, 1 løst af, slå om, brr3sm, 2 vr, flyt markør, 13 vr, slå om, 1 løst af, slå om, brr, slå om, 1 løst af, slå om, 6 vr, flyt markør, (brr, slå om, 1 løst af, slå om) x 6, brr, 1 vr.
- P 65 (lys side, mørk): 1 løst af, (slå om, 1 løst af, slå om, brvr) x 3, (slå om, 1 løst af, slå om, 1 vr) x 2, (slå om, 1 løst af, slå om, brvr) x 3, slå om, 1 løst af, slå om, flyt markør, 1 ud, 4 r, flyt markør, 2 r, 1 ud, (slå om, 1 løst af, slå om, brvr) x 4, slå om, 1 løst af, slå om, 1 ud, 2 r, flyt markør, 3 r, 1 ud, 10 r, brvr, slå om, 1 løst af, slå om, brvr, 6 r, flyt markør, (slå om, 1 løst af, slå om, brvr) x 6, slå om, 1 løst af, slå om, 1 vr = 75 m.
- P 66 (mørk side, lys): 1 løst af, (brvr, slå om, 1 løst af, slå om) x 6, brvr, flyt markør, 6 r, slå om, 1 løst af, slå om, brvr, slå om, 1 løst af, slå om, 14 r, flyt markør, 3 r, (brvr, slå om, 1 løst af, slå om) x 4, brvr, 3 r, flyt markør, 5 r, flyt markør, (brvr, slå om, 1 løst af, slå om) x 8, brvr, 1 vr.
- P 66 (mørk side, mørk): 1 løst af, (slå om, 1 løst af, slå om, brr) x 6, slå om, 1 løst af, slå om, flyt markør, 6 vr, brr, slå om, 1 løst af, slå om, brr, 14 vr, flyt markør, 3 vr, (slå om, 1 løst af, slå om, brr) x 4, slå om, 1 løst af, slå om, 3 vr, flyt markør, 5 vr, flyt markør, (slå om, 1 løst af, slå om, brr) x 8, slå om, 1 løst af, slå om, 1 vr.
- P 67 (lys side, lys): 1 løst af, brr, slå om, brr, (slå om, 1 løst af, slå om, brr) x 8, flyt markør, 5 vr, flyt markør, 3 vr, (brr, slå om, 1 løst af, slå om) x 4, brr, 3 vr, flyt markør, 14 vr, slå om, 1 løst af, slå om, brr, slå om, 1 løst af, slå om, 6 vr, flyt markør, brsssr, (slå om, 1 løst af, slå om, brr) x 3, slå om, 1 løst af, slå om, brr3sm, 1 vr = 73 m.

- P 67 (lys side, mørk): 1 løst af, slå om, 1 løst af, slå om, 1 r, (slå om, 1 løst af, slå om, brvr) x 8, slå om, 1 løst af, slå om, flyt markør, 5 r, flyt markør, 3 r, 1 ud, (slå om, 1 løst af, slå om, brvr) x 4, slå om, 1 løst af, slå om, 1 ud, 3 r, flyt markør, 14 r, brvr, slå om, 1 løst af, slå om, brvr, 4 r, 2 r sm, flyt markør, (slå om, 1 løst af, slå om, brvr) x 4, slå om, 1 løst af, slå om, 1 vr = 74 m.
- P 68 (mørk side, lys): 1 løst af, (brvr, slå om, 1 løst af, slå om) x 4, brvr, flyt markør, 5 r, slå om, 1 løst af, slå om, brvr, slå om, 1 løst af, slå om, 14 r, flyt markør, 4 r, (brvr, slå om, 1 løst af, slå om) x 4, brvr, 4 r, flyt markør, 5 r, flyt markør, (brvr, slå om, 1 løst af, slå om) x 8, brvr, 1 r, brvr, 1 vr.
- P 68 (mørk side, mørk): 1 løst af, (slå om, 1 løst af, slå om, brr) x 4, slå om, 1 løst af, slå om, flyt markør, 5 vr, brr, slå om, 1 løst af, slå om, brr, 14 vr, flyt markør, 4 vr, (slå om, 1 løst af, slå om, brr) x 4, slå om, 1 løst af, slå om, 4 vr, flyt markør, 5 vr, flyt markør, (slå om, 1 løst af, slå om, brr) x 8, (slå om, 1 løst af, slå om, 1 vr) x 2.

Start på fjerde indre kantblad

Maskerne før anden markør udgør fjerde indre kantblad.

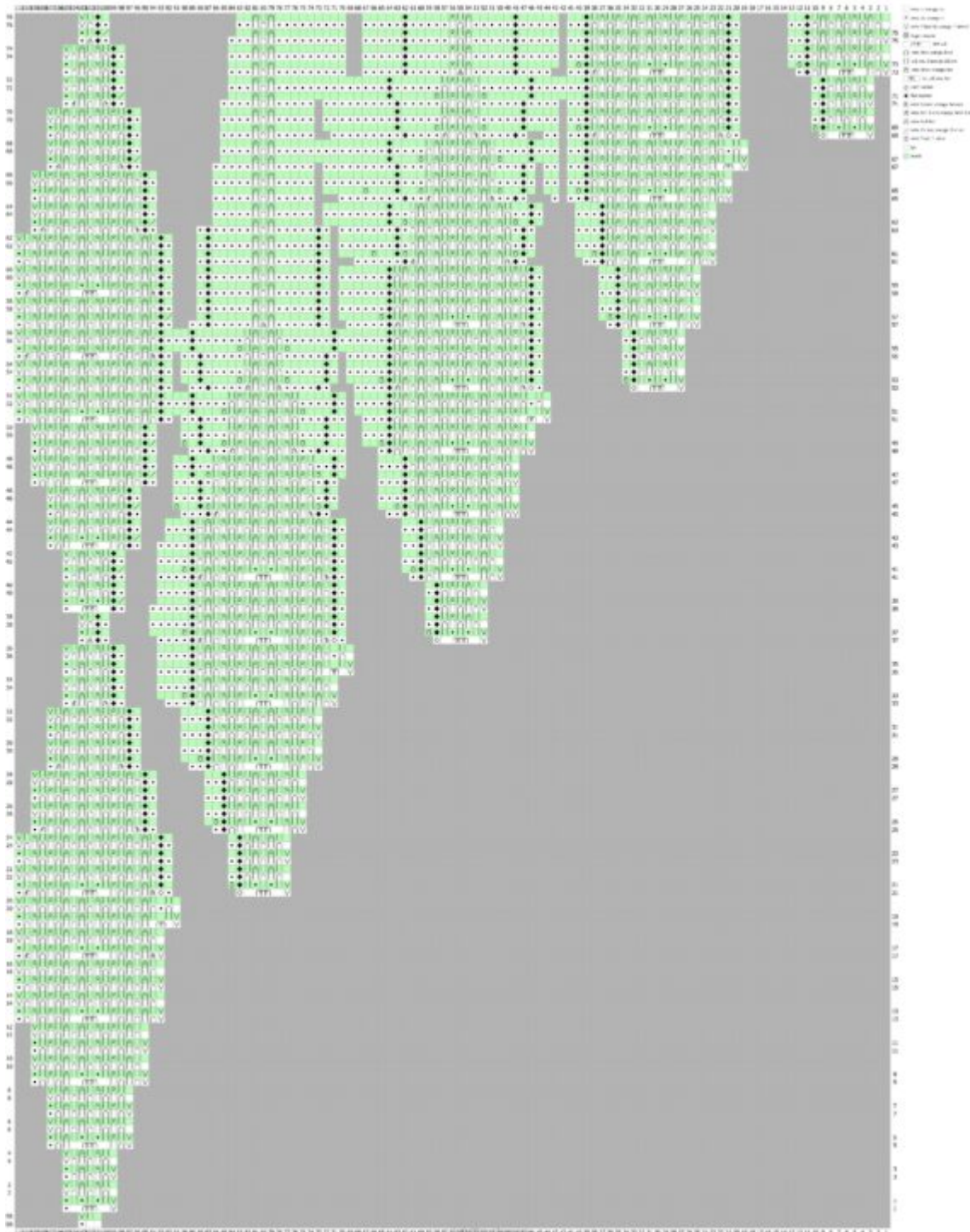
- P 69 (lys side, lys): 1 løst af, br4-ud, pm, 1 vr, pm, brsssr, (slå om, 1 løst af, slå om, brr) x 2, slå om, 1 løst af, slå om, br4-ud, (slå om, 1 løst af, slå om, brr) x 2, slå om, 1 løst af, slå om, brr3sm, flyt markør, 5 vr, flyt markør, 4 vr, brsssr, slå om, 1 løst af, slå om, brr, slå om, 1 løst af, slå om, brr3sm, 4 vr, flyt markør, 14 vr, slå om, 1 løst af, slå om, brr, slå om, 1 løst af, slå om, 5 vr, flyt markør, (brr, slå om, 1 løst af, slå om) x 4, brr, 1 vr.
- P 69 (lys side, mørk): 1 løst af, (slå om, 1 løst af, slå om, 1 vr) x 2, slå om, 1 løst af, slå om, flyt markør, 1 ud, 1 r, flyt markør, (slå om, 1 løst af, slå om, brvr) x 3, (slå om, 1 løst af, slå om, 1 vr) x 2, (slå om, 1 løst af, slå om, brvr) x 3, slå om, 1 løst af, slå om, flyt markør, 1 ud, 5 r, flyt markør, 4 r, 1 ud, (slå om, 1 løst af, slå om, brvr) x 2, slå om, 1 løst af, slå om, 1 ud, 4 r, flyt markør, 14 r, brvr, slå om, 1 løst af, slå om, brvr, 5 r, flyt markør, (slå om, 1 løst af, slå om, brvr) x 4, slå om, 1 løst af, slå om, 1 vr = 78 m.
- P 70 (mørk side, lys): 1 løst af, (brvr, slå om, 1 løst af, slå om) x 4, brvr, flyt markør, 5 r, slå om, 1 løst af, slå om, brvr, slå om, 1 løst af, slå om, 14 r, flyt markør, 5 r, (brvr, slå om, 1 løst af, slå om) x 2, brvr, 5 r, flyt markør, 6 r, flyt markør, (brvr, slå om, 1 løst af, slå om) x 8, brvr, flyt markør, 2 r, flyt markør, (brvr, slå om, 1 løst af, slå om) x 2,

brvr, 1 vr.

- P 70 (mørk side, mørk): 1 løst af, (slå om, 1 løst af, slå om, brr) x 4, slå om, 1 løst af, slå om, flyt markør, 5 vr, brr, slå om, 1 løst af, slå om, brr, 14 vr, flyt markør, 5 vr, (slå om, 1 løst af, slå om, brr) x 2, slå om, 1 løst af, slå om, 5 vr, flyt markør, 6 vr, flyt markør, (slå om, 1 løst af, slå om, brr) x 8, slå om, 1 løst af, slå om, flyt markør, 2 vr, flyt markør, (slå om, 1 løst af, slå om, brr) x 2, slå om, 1 løst af, slå om, 1 vr.
- P 71 (lys side, lys): 1 løst af, (brr, slå om, 1 løst af, slå om) x 2, brr, flyt markør, 2 vr, flyt markør, (brr, slå om, 1 løst af, slå om) x 8, brr, flyt markør, 6 vr, flyt markør, 5 vr, (brr, slå om, 1 løst af, slå om) x 2, brr, 5 vr, flyt markør, 14 vr, slå om, 1 løst af, slå om, brr, slå om, 1 løst af, slå om, 5 vr, flyt markør, brsssr, slå om, 1 løst af, slå om, brr, slå om, 1 løst af, slå om, brr3sm, 1 vr = 74 m.
- P 71 (lys side, mørk): 1 løst af, (slå om, 1 løst af, slå om, brvr) x 2, slå om, 1 løst af, slå om, flyt markør, 2 r, flyt markør, (slå om, 1 løst af, slå om, brvr) x 8, slå om, 1 løst af, slå om, flyt markør, 6 r, flyt markør, 5 r, 1 ud, (slå om, 1 løst af, slå om, brvr) x 2, slå om, 1 løst af, slå om, 1 ud, 5 r, flyt markør, 14 r, brvr, slå om, 1 løst af, slå om, brvr, 3 r, 2 r sm, flyt markør, (slå om, 1 løst af, slå om, brvr) x 2, slå om, 1 løst af, slå om, 1 vr = 75 m.
- P 72 (mørk side, lys): 1 løst af, (brvr, slå om, 1 løst af, slå om) x 2, brvr, flyt markør, 4 r, slå om, 1 løst af, slå om, brvr, slå om, 1 løst af, slå om, 14 r, flyt markør, 6 r, (brvr, slå om, 1 løst af, slå om) x 2, brvr, (6 r, sm) x 2, (brvr, slå om, 1 løst af, slå om) x 8, brvr, flyt markør, 2 r, flyt markør, (brvr, slå om, 1 løst af, slå om) x 2, brvr, 1 vr.
- P 72 (mørk side, mørk): 1 løst af, (slå om, 1 løst af, slå om, brr) x 2, slå om, 1 løst af, slå om, flyt markør, 4 vr, brr, slå om, 1 løst af, slå om, brr, 14 vr, flyt markør, 6 vr, (slå om, 1 løst af, slå om, brr) x 2, slå om, 1 løst af, slå om, (6 vr, sm) x 2, (slå om, 1 løst af, slå om, brr) x 8, slå om, 1 løst af, slå om, flyt markør, 2 vr, flyt markør, (slå om, 1 løst af, slå om, brr) x 2, slå om, 1 løst af, slå om, 1 vr.
- P 73 (lys side, lys): 1 løst af, brr, slå om, 1 løst af, slå om, br4-ud, slå om, 1 løst af, slå om, brr, flyt markør, 2 vr, flyt markør, brsssr, (slå om, 1 løst af, slå om, brr) x 2, slå om, 1 løst af, slå om, br4-ud, (slå om, 1 løst af, slå om, brr) x 2, slå om, 1 løst af, slå om, brr3sm, flyt markør, 6 vr, flyt markør, 5 vr, slå om, 1 løst af, slå om, br4-ind, slå om, 1 løst af, slå om, 5 vr, flyt markør, 14 vr, slå om, 1 løst af, slå om, brr, slå om, 1 løst af, slå om, 4 vr, flyt markør, (brr, slå om, 1 løst af, slå om) x 2, brr, 1 vr.
- P 73 (lys side, mørk): 1 løst af, slå om, 1 løst af, slå om, brvr, (slå om, 1 løst af, slå om, 1 vr) x 2, slå om, 1 løst af, slå om, brvr, slå om, 1 løst af, slå om, flyt markør, 1 ud, 2 r,

flyt markør, (slå om, 1 løst af, slå om, brvr) x 3, (slå om, 1 løst af, slå om, 1 vr) x 2, (slå om, 1 løst af, slå om, brvr) x 3, slå om, 1 løst af, slå om, flyt markør, 1 ud, 6 r, flyt markør, 5 r, brvr, slå om, 1 løst af, slå om, brvr, 5 r, flyt markør, 14 r, brvr, slå om, 1 løst af, slå om, brvr, 4 r, flyt markør, (slå om, 1 løst af, slå om, brvr) x 2, slå om, 1 løst af, slå om, 1 vr = 77 m.

- P 74 (mørk side, lys): 1 løst af, (brvr, slå om, 1 løst af, slå om) x 2, brvr, flyt markør, 4 r, slå om, 1 løst af, slå om, brvr, slå om, 1 løst af, slå om, 14 r, flyt markør, 5 r, slå om, 1 løst af, slå om, brvr, slå om, 1 løst af, slå om, 5 r, flyt markør, 7 r, flyt markør, (brvr, slå om, 1 løst af, slå om) x 8, brvr, flyt markør, 3 r, flyt markør, (brvr, slå om, 1 løst af, slå om) x 4, brvr, 1 vr.
- P 74 (mørk side, mørk): 1 løst af, (slå om, 1 løst af, slå om, brr) x 2, slå om, 1 løst af, slå om, flyt markør, 4 vr, brr, slå om, 1 løst af, slå om, brr, 14 vr, flyt markør, 5 vr, brr, slå om, 1 løst af, slå om, brr, 5 vr, flyt markør, 7 vr, flyt markør, (slå om, 1 løst af, slå om, brr) x 8, slå om, 1 løst af, slå om, flyt markør, 3 vr, flyt markør, (slå om, 1 løst af, slå om, brr) x 4, slå om, 1 løst af, slå om, 1 vr.
- P 75 (lys side, lys): 1 løst af, (brr, slå om, 1 løst af, slå om) x 4, brr, flyt markør, 3 vr, flyt markør, (brr, slå om, 1 løst af, slå om) x 8, brr, flyt markør, 7 vr, flyt markør, 5 vr, slå om, 1 løst af, slå om, brr, slå om, 1 løst af, slå om, 5 vr, flyt markør, 14 vr, slå om, 1 løst af, slå om, brr, slå om, 1 løst af, slå om, 4 vr, flyt markør, br4-ind, 1 vr = 73 m.
- P 75 (lys side, mørk): 1 løst af, (slå om, 1 løst af, slå om, brvr) x 4, slå om, 1 løst af, slå om, flyt markør, 3 r, flyt markør, (slå om, 1 løst af, slå om, brvr) x 8, slå om, 1 løst af, slå om, flyt markør, 7 r, flyt markør, 5 r, brvr, slå om, 1 løst af, slå om, brvr, 5 r, flyt markør, 14 r, brvr, slå om, 1 løst af, slå om, brvr, 2 r, 2 r sm, flyt markør, slå om, 1 løst af, slå om, 1 vr = 72 m.
- P 76 (mørk side, lys): 1 løst af, brvr, flyt markør, 3 r, slå om, 1 løst af, slå om, brvr, slå om, 1 løst af, slå om, 14 r, flyt markør, 5 r, slå om, 1 løst af, slå om, brvr, slå om, 1 løst af, slå om, 5 r, flyt markør, 7 r, flyt markør, (brvr, slå om, 1 løst af, slå om) x 8, brvr, flyt markør, 3 r, flyt markør, (brvr, slå om, 1 løst af, slå om) x 4, brvr, 1 vr.
- P 76 (mørk side, mørk): 1 løst af, slå om, 1 løst af, slå om, flyt markør, 3 vr, brr, slå om, 1 løst af, slå om, brr, 14 vr, flyt markør, 5 vr, brr, slå om, 1 løst af, slå om, brr, 5 vr, flyt markør, 7 vr, flyt markør, (slå om, 1 løst af, slå om, brr) x 8, slå om, 1 løst af, slå om, flyt markør, 3 vr, flyt markør, (slå om, 1 løst af, slå om, brr) x 4, slå om, 1 løst af, slå om, 1 vr.



Klik for at forstørre

Forts med at tilføje indre kantblade i sjalets højre kant. Start hvert nyt blad ved p 17 af

førrige blad. Der skal være 12 indre kantblade.

Samtidig forts du med indtagninger (2 r sm) før den sidste markør (før venstre kantblad) således:

På lys side mørk starter du på p 57 og tager 1 m ind på hver 8. p (57, 63, etc).

På lys side mørk Starter du på p 19 af det fjerde kantblad og tager 1 m ind på hver anden p (19, 21, etc). Lav disse indtagninger til slutningen af det femte blad i venstre kant. Det er det sidste blad i venstre kant.

På lys side mørk og mørk side mørk strikker du 2 r sm i slutningen af lys side og starten af mørk side (før/efter kantm). Strik disse indtagninger til p 27 af det 12. indre kantblad (det sidste).

Næste lys side lys: Med en ekstrap strikker du videre til masken efter den første markør, Med hestetømme og lys lukker du af for maskerne pinden ud. Bryd garnet.

Flyt maskerne fra ekstrap over på arbejdsop og færdiggør det sidste indre kantblad således:

P 27 (lys side, lys): 1 løst af, (brr, slå om, 1 løst af, slå om) x 6, brr, 1 vr.

P 27 (lys side, mørk): 1 løst af, (slå om, 1 løst af, slå om, brvr) x 6, slå om, 1 løst af, slå om, 1 vr.

P 28 (mørk side, lys): 1 løst af, (brvr, slå om, 1 løst af, slå om) x 6, brvr, 1 vr.

P 28 (mørk side, mørk): 1 løst af, (slå om, 1 løst af, slå om, brr) x 6, slå om, 1 løst af, slå om, 1 vr.

P 29 (lys side, lys): 1 løst af, brsssr, (slå om, 1 løst af, slå om, brr) x 3, slå om, 1 løst af, slå om, brr2sm, 1 vr = 11 m.

P 29 (lys side, mørk): 1 løst af, (slå om, 1 løst af, slå om, brvr) x 4, slå om, 1 løst af, slå om, 1 vr.

P 30 (mørk side, lys): 1 løst af, (brvr, slå om, 1 løst af, slå om) x 4, brvr, 1 vr.

P 30 (mørk side, mørk): 1 løst af, (slå om, 1 løst af, slå om, brr) x 4, slå om, 1 løst af, slå om, 1 vr.

P 31 (lys side, lys): 1 løst af, (brr, slå om, 1 løst af, slå om) x 4, brr, 1 vr.

P 31 (lys side, mørk): Gent p 29.

P 32 (mørk side, lys): Gent p 30.

P 32 (mørk side, mørk): Gent p 30.

P 33 (lys side, lys): 1 løst af, brsssr, slå om, 1 løst af, slå om, brr, slå om, 1 løst af, slå om, brr2sm, 1 vr = 7 m.

P 33 (lys side, mørk): 1 løst af, (slå om, 1 løst af, slå om, brvr) x 2, slå om, 1 løst af, slå om, 1 vr.

P 34 (mørk side, lys): 1 løst af, (brvr, slå om, 1 løst af, slå om) x 2, brvr, 1 vr.

P 34 (mørk side, mørk): 1 løst af, (slå om, 1 løst af, slå om, brr) x 2, slå om, 1 løst af, slå om, 1 vr.

P 35 (lys side, lys): 1 løst af, (brr, slå om, 1 løst af, slå om) x 2, brr, 1 vr.

P 35 (lys side, mørk): Gent p 33.

P 36 (mørk side, lys): Gent p 34.

P 36 (mørk side, mørk): Gent p 34.

P 37 (lys side, lys): 1 løst af, br4-ind, 1 vr = 3 m.

P 37 (lys side, mørk): 1 løst af, slå om, 1 løst af, slå om, 1 vr.

P 38 (mørk side, lys): 1 løst af, brvr, 1 vr.



P 38 (mørk side, mørk): 1 løst af, slå om, 1 løst af, slå om, 1 vr.

Luk af.

Færdiggørelse

Hæft alle løse ender.

Blok sjalet i de rette mål.

Om designeren

© 2019 [Elaine Phillips](#). Original titel [Harvest Moon Brioche Shawl](#). Kun til personlig brug.
Hverken opskrift eller færdigstrikket produkt må videresælges. [Kontakt Elaine](#).

Oversat af Marianne Holmen med tilladelse. Translated with permission.