

Smukt, trekantet sjal med hulmønster. Det starter i nakken med et glatstrikket stykke. Mønstret træder bedst frem efter blokning. Her er det strikket i 100 % bomuld på p 4 mm.

Sværhedsgrad: Mellem | Tidsforbrug: Højt | Pinde: 4

Af Patons



Størrelse

One size.

Mål

Bredde: Ca. 115 cm.

Højde: Ca. 66 cm.

Materialer

Garn

Patons Grace (100 % bomuld; 125 m/50 g); farve: Ginger; 5 ngl.

[Se Strikkeglads forslag til erstatningsgarn her](#)

Strikkeglad er gratis for dig, men ikke for os. Støt os, så vi kan fortsætte.

Du kan fx støtte Strikkeglad, når du bruger de forslag til erstatningsgarn, som vi udarbejder.

Hjælp os med at udarbejde garnalternativer og i øvrigt med at holde Strikkeglad.dk kørende. Indbetal et valgfrit beløb til MobilePay 8871UK - gerne mindst kr. 20.

Her er vores garnalternativ:

- [Anbefalet garn \(Rito.dk\): Lana Grossa Pima Unicolor](#)

Strikkepinde

Rundpind 4 mm, 90 cm lang.

Det er vigtigt at vælge den pindetykkelse, der kræves for at opnå strikkefastheden.

Tilbehør



Maskemarkør.

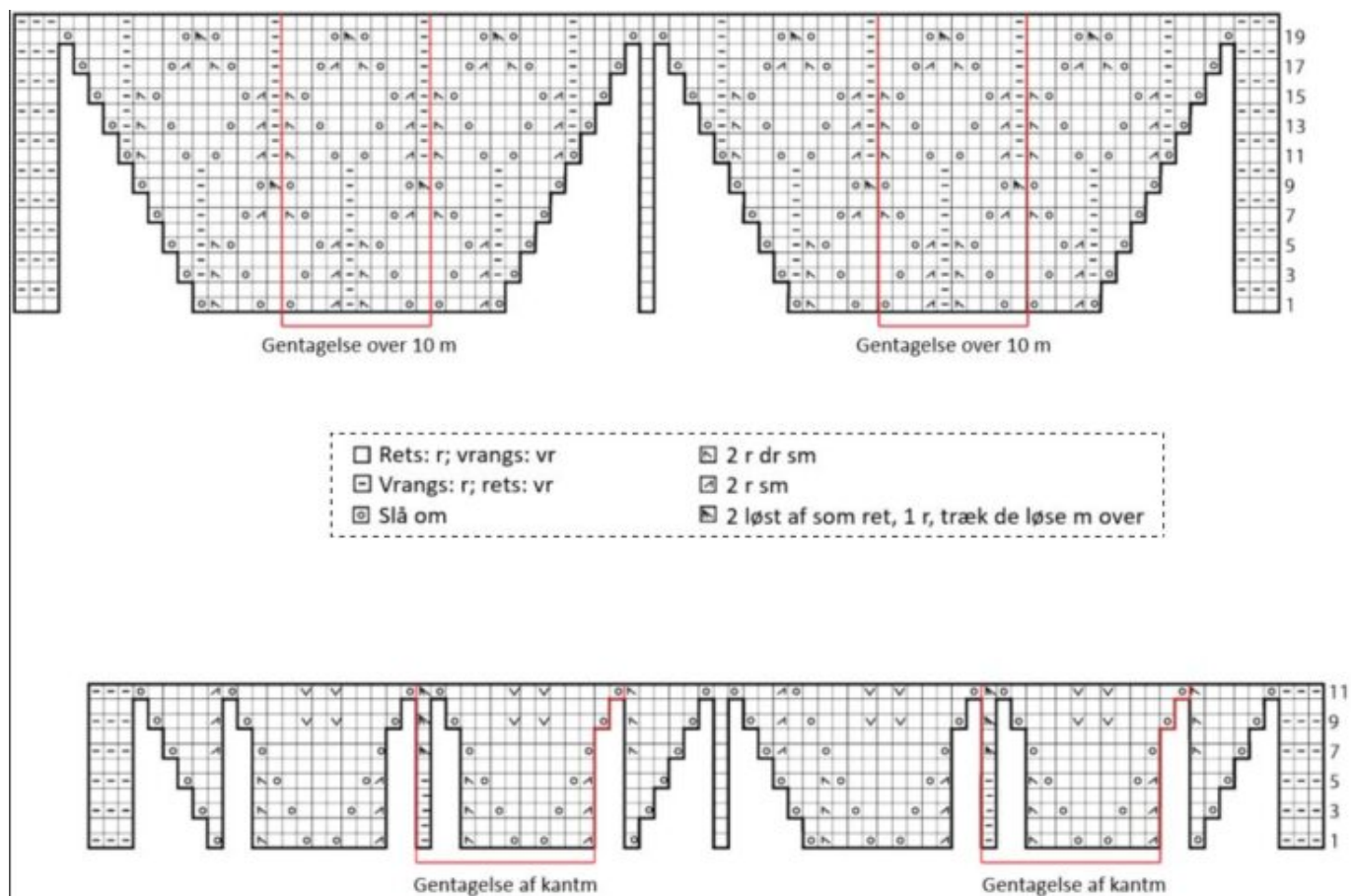
Strikkefasthed

22 m/30 p = 10 x 10 cm i glatstrikning.

Forkortelser

1 ud: Saml lænken op ml maskerne og strik den drejet ret = 1 m taget ud.

Diagrammer



Sådan gør du



© Woolenflute

Slå 7 m op.

- P 1: (rets) 3 r, slå om, 1 r, slå om, 3 r = 9 m.
- P 2: 3 r, vr til de sidste 3 m, 3 r.
- P 3: 3 r, slå om, 1 r, slå om, sæt markør, 1 r, slå om, 1 r, slå om, 3 r = 13 m.
- P 4: Som p 2.
- P 5: 3 r, slå om, strik ret til markør, slå om, 1 r, slå om, strik ret til de sidste 3 m, slå om, 3 r.
- P 6: Som p 2.
- Gent p 5-6.
- Tag 4 m ud på næste og hver anden p, til der er 125 m. Slut med en vrangp.

Bemærk: Flyt markøren på hver p og sørg for, at den sidder på pinden før midtermasken.

Hulmønster

(se diagram)

- P 1: 3 r, slå om, 2 r sm, 2 r, slå om, *1 r, slå om, 2 r, 2 r dr sm, 1 vr, 2 r sm, 2 r, slå om*. Gent fra * til * til 5 m før markør, 1 r, slå om, 2 r, 2 r dr sm, slå om, flyt markør, 1 r, slå om, 2 r sm, 2 r, slå om. Gent fra * til * til sidste 8 m, 1 r, slå om, 2 r, 2 r dr sm, slå om, 3 r = 129 m.
- P 2 og alle lige p: 3 r, strik alle retm ret og alle vrangm vr og slå om, som det ser ud, til de sidste 3 m, 3 r.

- P 3: 3 r, slå om, 1 vr, 2 r sm, 1 r, slå om, 3 r, *slå om, 1 r, 2 r dr sm, 1 vr, 2 r sm, 1 r, slå om, 3 r*. Gent fra * til * til 4 m før markør, slå om, 1 r, 2 r dr sm, 1 vr, slå om, flyt markør, 1 r, slå om, 1 vr, 2 r sm, 1 r, slå om, 3 r. Gent fra * til * til de sidste 7 m, slå om, 1 r, 2 r dr sm, 1 vr, slå om, 3 r = 133 m.
- P 5: 3 r, slå om, 1 r, *1 vr, 2 r sm, slå om, 5 r, slå om, 2 r dr sm*. Gent fra * til * til 2 m før markør, 1 vr, 1 r, slå om, flyt markør, 1 r, slå om, 1 r. Gent fra * til * til de sidste 5 m, 1 vr, 1 r, slå om, 3 r = 137 m.
- P 7: 3 r, *slå om, 2 r, 1 vr, 2 r, slå om, 2 r dr sm, 1 r, 2 r sm*. Gent fra * til * til 5 m før markør, slå om, 2 r, 1 vr, 2 r, slå om, flyt markør, 1 r. Gent fra * til * til de sidste 8 m, slå om, 2 r, 1 vr, 2 r, slå om, 3 r = 141 m.
- P 9: 3 r, *slå om, 3 r, 1 vr, 3 r, slå om, 2 løst af som ret, 1 r, træk de 2 løse m over*. Gent fra * til * til 7 m før markør, slå om, 3 r, 1 vr, 3 r, slå om, flyt markør, 1 r. Gent fra * til * til de sidste 10 m, slå om, 3 r, 1 vr, 3 r, slå om, 3 r = 145 m.



© judemaguire

P 10: Som p 2.

- Gent p 1-10 yderligere 9 gange = 325 m.

Kant

- P 1-2: Som p 1-2 af Hulmønster = 329 m.

- P 3: 3 r, slå om, 1 r, *2 r sm, 1 r, slå om, 3 r, slå om, 1 r, 2 r dr sm, 1 vr*. Gent fra * til * til 10 m før markør, 2 r sm, 1 r, slå om, 3 r, slå om, 1 r, 2 r dr sm, 1 r, slå om, flyt markør, 1 r, slå om, 1 r. Gent fra * til * til de sidste 13 m, 2 r sm, 1 r, slå om, 3 r, slå om, 1 r, 2 r dr sm, 1 r, slå om, 3 r = 333 m.
- P 4: Som p 2.
- P 5: 3 r, slå om, 2 r, *2 r sm, slå om, 5 r, slå om, 2 r dr sm, 1 vr*. Gent fra * til * til 11 m før markør, 2 r sm, slå om, 5 r, slå om, 2 r dr sm, 2 r, slå om, flyt markør, 1 r, slå om, 2 r. Gent fra * til * til de sidste 14 m, 2 r sm, slå om, 5 r, slå om, 2 r dr sm, 2 r, slå om, 3 r = 337 m.
- P 6 og alle lige p: 3 r, vr til de sidste 3 m, 3 r.
- P 7: 3 r, slå om, 2 r, 2 r dr sm, *slå om, 7 r, slå om, 2 løst af som ret, 1 r, træk de 2 løse m over*. Gent fra * til * til 13 m før markør, slå om, 7 r, slå om, 2 r, 2 r sm, 2 r, slå om, flyt markør, 1 r, slå om, 2 r, 2 r dr sm. Gent fra * til * til de sidste 14 m, slå om, 7 r, slå om, 2 r sm, 2 r, slå om, 3 r = 341 m.
- P 9: 3 r, slå om, 3 r, 2 r dr sm, *slå om, 3 r, 1 ud, 1 r, 1 ud, 3 r, slå om, 2 løst af som ret, 1 r, træk de 2 løse m over*. Gent fra * til * til 13 m før markør, slå om, 3 r, 1 ud, 1 r, 1 ud, 3 r, slå om, 1 r, 2 r sm, 3 r, slå om, flyt markør, 1 r, slå om, 3 r, 2 r dr sm. Gent fra * til * til de sidste 15 m, slå om, 3 r, 1 ud, 1 r, 1 ud, 3 r, slå om, 2 r sm, 3 r, slå om, 3 r = 415 m.
- P 11: 3 r, slå om, 4 r, 2 r dr sm, *slå om, 4 r, 1 ud, 1 r, 1 ud, 4 r, slå om, 2 løst af som ret, 1 r, træk de 2 løse m over*. Gent fra * til * til 15 m før markør, slå om, 4 r, 1 ud, 1 r, 1 ud, 4 r, slå om, 2 r sm, 4 r, slå om, flyt markør, 1 r, slå om, 4 r, 2 r dr sm. Gent fra * til * til de sidste 18 m, slå om, 4 r, 1 ud, 1 r, 1 ud, 4 r, slå om, 2 r sm, 4 r, slå om, 3 r = 483 m.

Færdiggørelse



- Luk løst af som ret på vrangs.
- Læg sjalet i blød i lunkent vand og pres derefter overskydende vand ud.
- Lad det tørre fladt og blok det i de rette mål, så hulmønstret åbner sig.

Om designeren

© 2018 *Yarnspirations*. Original titel *Pastoral Lace*. Kun til personlig brug. Hverken opskrift eller færdigstrikket produkt må videresælges. Kontakt *Yarnspirations*.

Oversat af Marianne Holmen med tilladelse. Translated with permission.