

Flot sjal med geometrisk hulmønster. Det strikkes som 3 sider af et kvadrat, så det kan draperes om skuldrene. Mønstret er delt op i 3 diagrammer. Her strikket i fingering weight-garn på pinde 4 mm.

Sværhedsgrad: Høj | Tidsforbrug: Mellem | Pinde: 4

Af Corrie Purdum

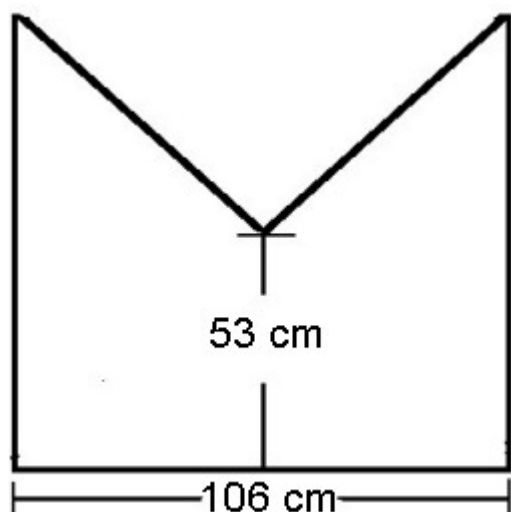


Dette sjal strikkes ovenfra som 3 sider af et kvadrat. Faconen gør det nemt at drapere det over skuldrene. Det strikkes efter diagram.

## Størrelse

One size.

## Mål



Ublokket: Bredde 61 cm. Højde 30 cm fra toppen af halsen til nederste kant.

Blokket: Bredde 106 cm. Højde 53 cm fra toppen af halsen til nederste kant.

## Materialer

### Garn

385 m fingering weight-garn, fx Madelinetosh Sock (100 % merinould; 361 m/100 g);

På billederne er brugt:

Pink: Wollmeise 80/20 Twin (80 % Merino, 20 % nylon; 466 m/250 g); farve: Tutu; 1 ngl.

Blå: Jojoland Ballad; (100 % uld; 201 m/50 g); farve: Bay Blue; 2 ngl.

### [Se Strikkeglads forslag til erstatningsgarn her](#)

*Strikkeglad er gratis for dig, men ikke for os. Støt os, så vi kan fortsætte.*

Du kan fx støtte Strikkeglad, når du bruger de forslag til erstatningsgarn, som vi udarbejder.

Hjælp os med at udarbejde garnalternativer og i øvrigt med at holde Strikkeglad.dk kørende. Indbetal et valgfrit beløb til MobilePay 8871UK – gerne mindst kr. 20.

Her er vores garnalternativ:

- [Anbefalet garn \(Rito.dk\): Dale Baby Ull](#)

## Strikkepinde



Jumperpinde 4 mm.

Det er vigtigt at vælge den pindetykkelse, der kræves for at opnå strikkefastheden.

## Strikkefasthed

Ublokket i glatstrikning: 22 m/30 p = 10 x 10 cm.

Strikkefastheden er ikke afgørende.

## Forkortelser

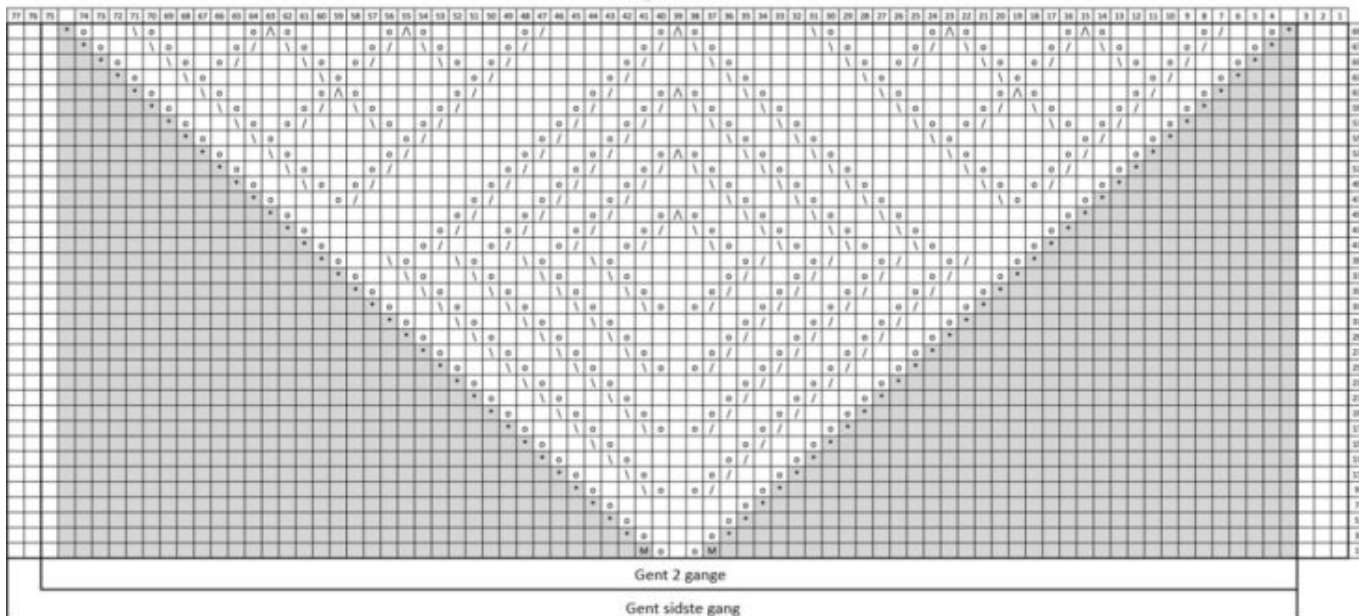
DI: Dobbeltindtagning: tag 2 løst af sm, 1 r, træk den løse m over.

## Diagrammer

Sjalet strikkes efter 3 diagrammer, som gent 3 gange på hver p således:

- Strik 3 m.
- Strik kropsm (m ml markører).
- Strik 1 m ret.
- Strik kropsm (m ml markører).
- Strik 1 m ret.
- Strik kropsm (m ml markører).
- Strik 3 kantm.

Diagram 1



- Ret
- Ingen maske
- Sæt markør
- Flyt markør
- Slå om
- 2 r sm
- 2 r dr sm
- DI

Diagram 2

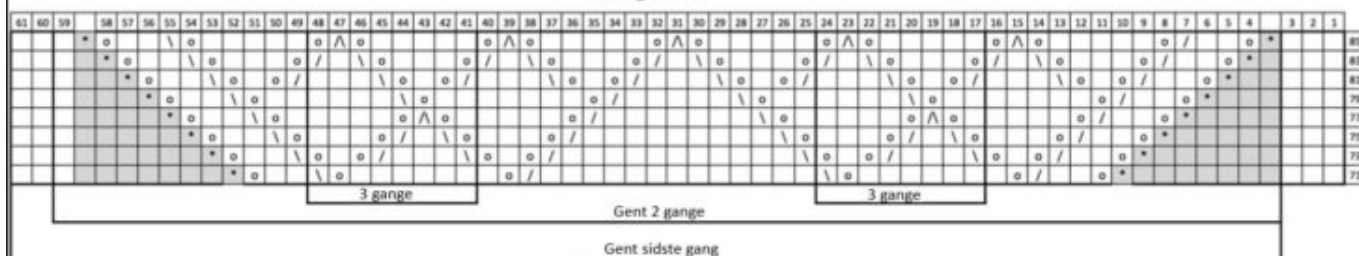
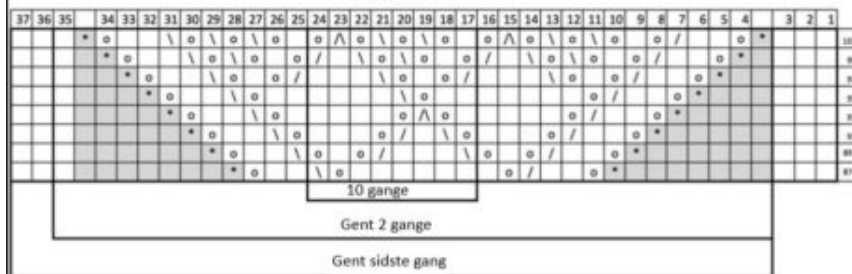


Diagram 3



- Ret
- Ingen maske
- Sæt markør
- Flyt markør
- Slå om
- 2 r sm
- 2 r dr sm
- DI

Alle retp: Strik de første 3 m ret. Strik så gent 3 gange og slut den sidste med 3 r i stedet for 1 r.

Alle vrangp: 3 r, vr til de sidste 3 m, 3 r.

## Sådan gør du



### Retstrikket startfirkant

- Slå 3 m op.
- Strik 7 p ret.
- Uden at vende strikker du (1 r, slå om, 1 r, slå om, 1 r) langs siden, derefter 3 r langs opslagskanten = 11 m.
- Alle vrangp strikkes 3 r, vr til de sidste 3 m, 3 r.

### Krop

- Strik Diagram 1-3.
- Luk løst af.

## Færdiggørelse

- Gør sjalet vådt, læg det fladt, træk det i facon i de ønskede mål og lad det tørre helt.

### Om designeren

© 2013 [Corrie Purdum](#). Original titel [Portia Shawl](#) . Kun til personlig brug. Hverken opskrift eller færdigstrikket produkt må videresælges. [Kontakt Corrie](#).

Oversat af [Marianne Holmen](#) med tilladelse. Translated with permission.



© nananne