

Utroligt flot sweater med strukturmønstre. Den er ikke for begyndere, men der er gode diagrammer. Der er 3 størrelser, og den strikkes ovenfra. Her i 100 % uld på pinde 4½ og 5 mm.

Sværhedsgrad: Høj | Tidsforbrug: Mellem | Pinde: 4½, 5

Af Magda Andres



Sweater med strukturmønstre og raglanærmer, der strikkes ovenfra. Der er ingen vendepinde.

Serpula er det latinske ord for hussvamp.

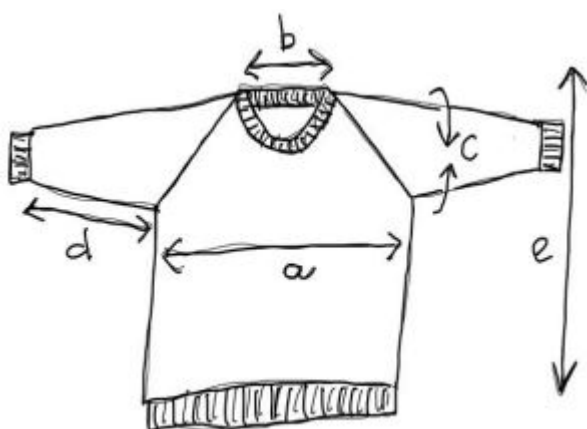
Størrelser

S: 36/38.

M: 40/42.

L: 44/46.

Mål



	S	M	L
a	59 cm	62 cm	65 cm
b	22 cm	22 cm	24 cm
c	30 cm	32 cm	34 cm
d	41 cm	43 cm	45 cm
e	61 cm	63 cm	65 cm

Materialer

Garn

Wooldreamers La Rinconada (100 % merinould, 230 m/100 g), 4½ (5, 6), ngl.

Det er bedst at vaske ulden før brug i kuldslået vand med uldvaskemiddel, derefter tørre det og vinde det op i ngl.

[Se Strikkeglads forslag til erstatningsgarn her](#)

Strikkeglad er gratis for dig, men ikke for os. Støt os, så vi kan fortsætte.

Du kan fx støtte Strikkeglad, når du bruger de forslag til erstatningsgarn, som vi udarbejder.

Hjælp os med at udarbejde garnalternativer og i øvrigt med at holde Strikkeglad.dk kørende. Indbetal et valgfrit beløb til MobilePay 8871UK – gerne mindst kr. 20.

Her er vores garnalternativ:

- **Anbefalet garn (Hobbygarn.dk): Mayflower Easy Care Classic**

Strikkepinde

Rundpind 5 mm til krop, ærmer og halskant.

Rundpind 4 mm til den nederste kant.

Tilbehør

Maskemarkører.

2 snoningspinde.

Garnrester.

Hæklenål.

Stoppenål.

Strikkefasthed

16 m/27 p = 10 x 10 cm.

Strikkefastheden er målt på vasket uld.

Teknik

Klynge: Strik 3 r over på en snoningsp. Sno garnet 2 gange om maskerne og sæt dem derefter på højre p. Se [her](#).

Løkkeopslag bagom: Bruges til at slå nye m op i forlængelse af arb. Se [PaaPinden](#).

Forkortelser

1 ud A: På rets: <https://youtu.be/cb4fXwBNUKA>. På vrangs:

<https://www.youtube.com/watch?v=aMKfwZe1CR8>.

HK: Højre kryds.

VK: Venstre kryds.

1 ud højre: Løft lænken ml maskerne bagfra og strik masken ret = 1 m taget ud.

1 ud venstre: Løft lænken ml maskerne forfra og strik masken drejet ret = 1 m taget ud.

1/1 VK: Sæt 1 m på snoningsp og hold den foran arb, 1 r, 1 r fra snoningsp.

1/1 HK: Sæt 1 m på snoningsp og hold den bag arb, 1 r, 1 r fra snoningsp.

2/1 VK: Sæt 2 m på snoningsp og hold den foran arb, 1 r, 2 r fra snoningsp.

2/1 HK: Sæt 1 m på snoningsp og hold den bag arb, 2 r, 1 r fra snoningsp.

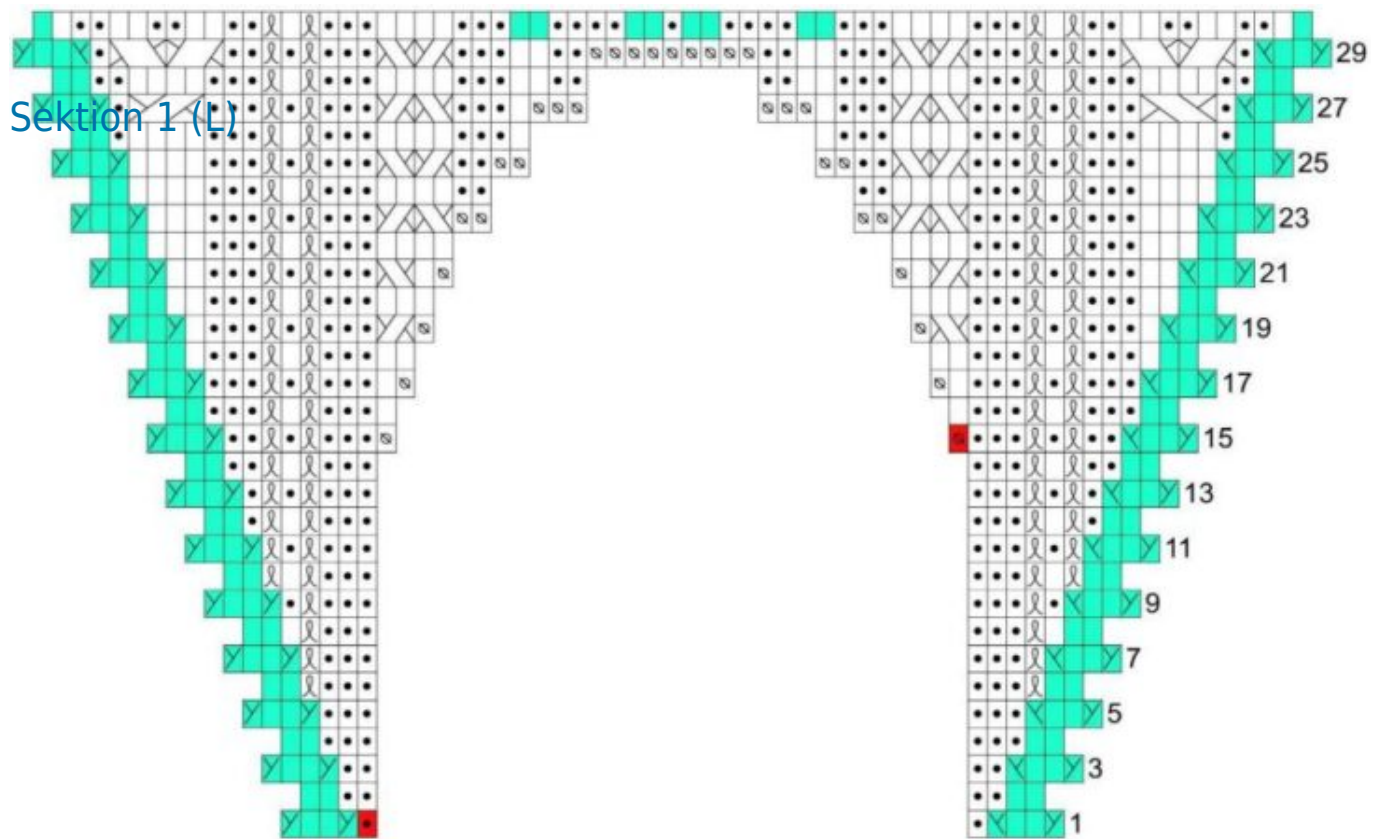
2/2 VK: Sæt 2 m på snoningsp og hold den foran arb, 2 r, 2 r fra snoningsp.

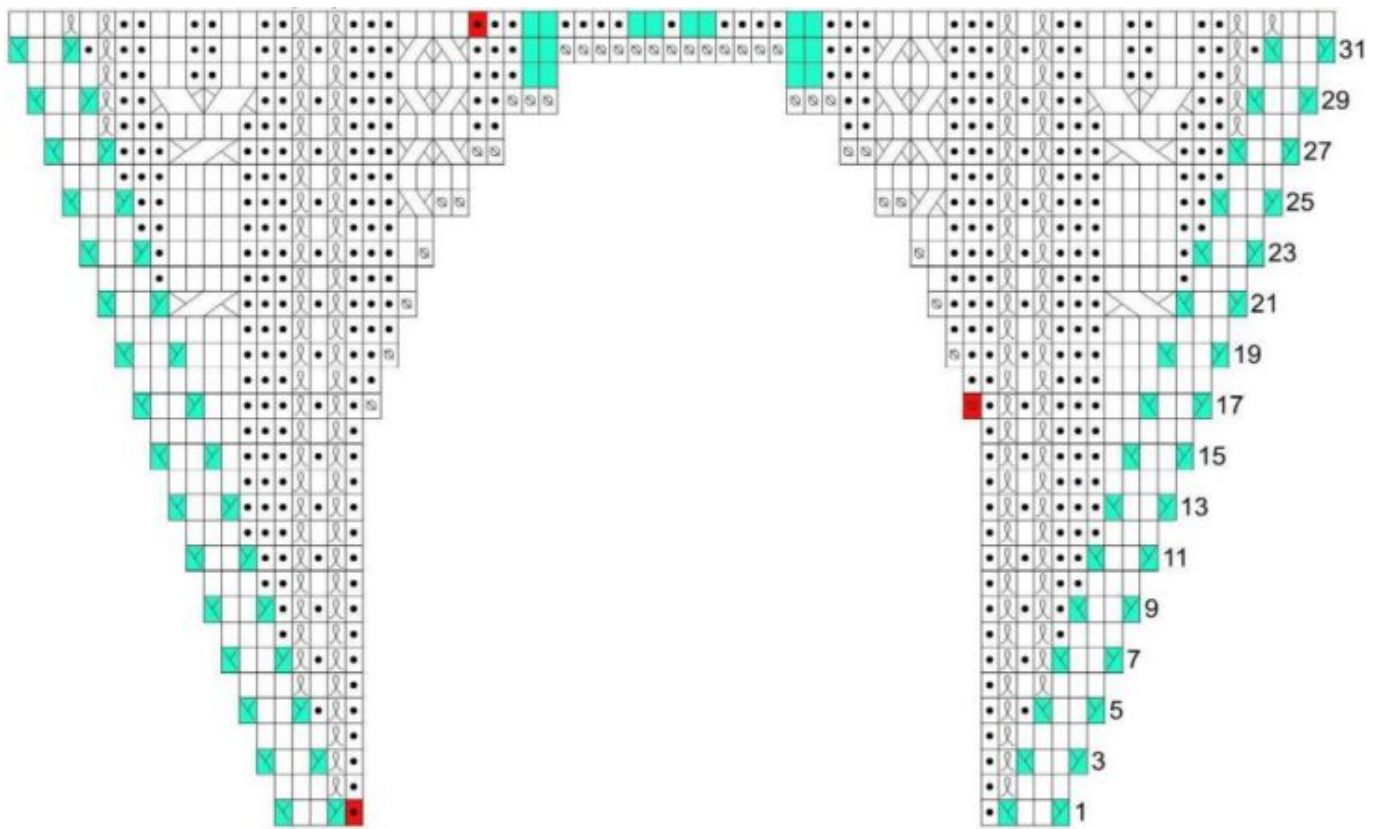
2/2 HK: Sæt 2 m på snoningsp og hold den bag arb, 2 r, 2 r fra snoningsp.

2/1/2 VK: Sæt 2 m på den første snoningsp og hold den foran arb, sæt 1 m på den anden snoningsp og hold den bag arb, 2 r, 1 r fra anden snoningsp, 2 r fra første snoningsp.

Diagrammer

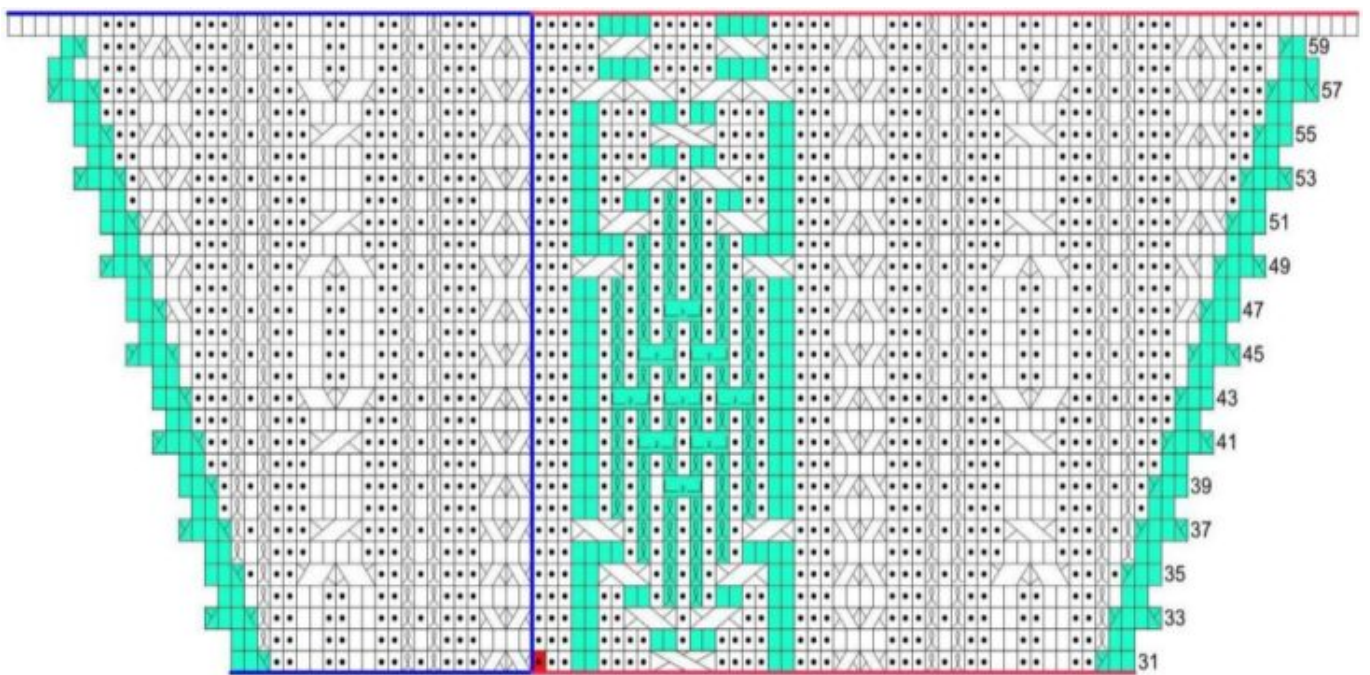
Sektion 1



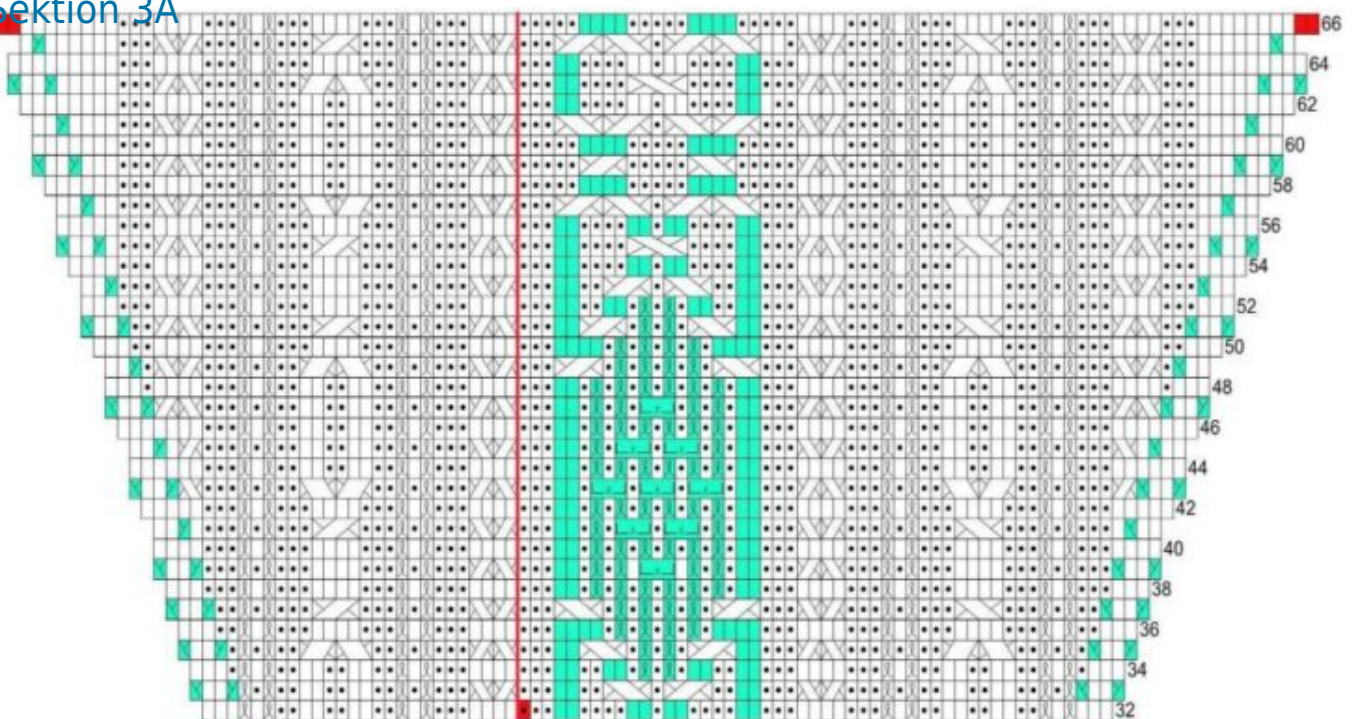


Sektion 2 2A + 2B

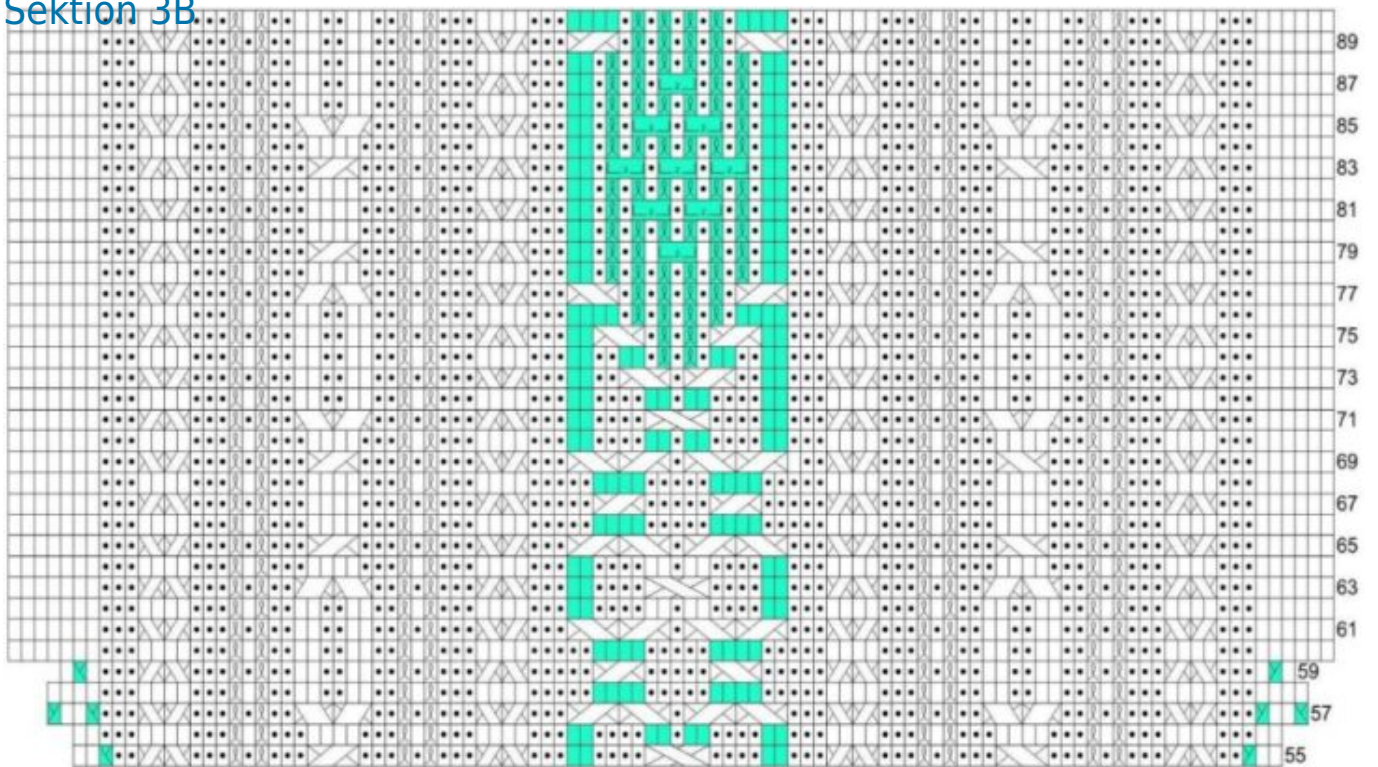
Sektion 2 (L) 2A (L) + 2B (L)



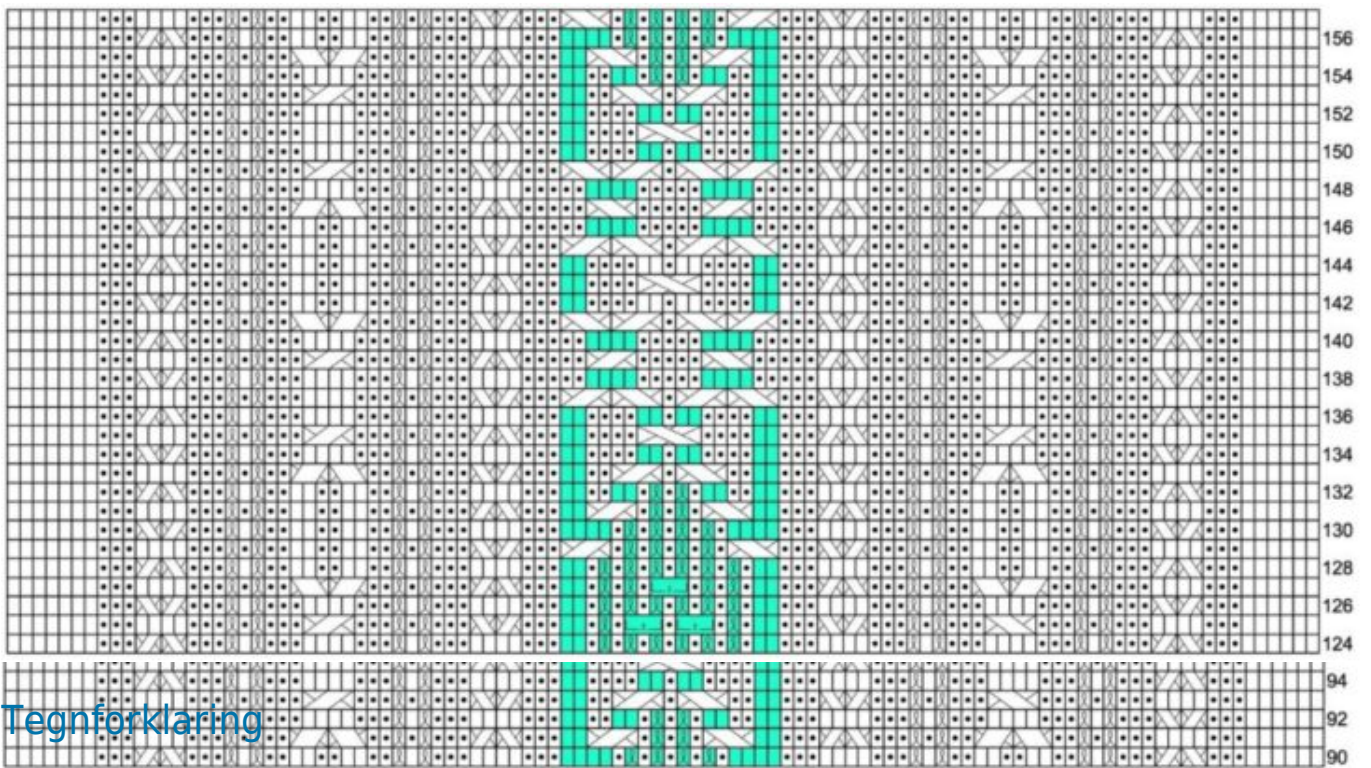
Sektion 3A







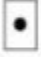




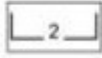




Sektion 3B.



Sektion 3C



 1 ud højre	 1 ud A	 2/1/2 VK
 Rets: r, vrangs: vr	 1/1 HK	 2/2 HK
 Rets: vr, vrangs: r	 1/1 VK	 2/2 VK
 1 ud venstre	 2/1 VK	 Klynge
 Rets: drejet ret, vrangs: drejet vr	 2/1 HK	

Kommentarer til diagram

Diagrammet viser både lige og ulige p.

Ærmer og ryg strikkes i glatstriking og forstykket i strukturmønster.

Sådan gør du Sektion 1



Halsudskæring

- Slå 49 (49, 53), m op (1 m forstykke, markør, 2 raglanm, markør, 3 m ærme, markør, 2 raglanm, markør, 33 (33, 37), m ryg, markør, 2 raglanm, markør, 3 m ærme, markør, 2 raglanm, markør, 1 m forstykke).
- Strik en p vr og vend.
- Strik 29 (29, 31), m vr, på rets og vrangs.
- Næste p strikkes rundt fra rets.

- Raglanlinjen er markeret med grønt i Sektion 1. De røde tern er startpunkter for p 1 og p 15, 17 i udtagningerne til halsudskæringen.

Brug diagram til Sektion 1 til str, (S, M) og til Sektion 1 (L), til str, (L).

Halsudskæring (S, M)

- P 1 (rets): 1 vr, (1 ud højre, flyt markør, 2 r, flyt markør, 1 ud venstre), 3 r, (1 ud højre, flyt markør, 2 r, flyt markør, 1 ud venstre), 33 r, (1 ud højre, flyt markør, 2 r, flyt markør, 1 ud venstre), 3 r, (1 ud højre, flyt markør, 2 r, flyt markør, 1 ud venstre), 1 vr.
- P 2 (vrangs): 2 r, (flyt markør, 2 vr, flyt markør), 5 vr, (flyt markør, 2 vr, flyt markør), 35 vr, (flyt markør, 2 vr, flyt markør), 5 vr, (flyt markør, 2 vr, flyt markør), 2 r.
- P 3 (rets): 2 vr, (1 ud højre, flyt markør, 2 r, flyt markør, 1 ud venstre), 5 r, (1 ud højre, flyt markør, 2 r, flyt markør, 1 ud venstre), 35 r, (1 ud højre, flyt markør, 2 r, flyt markør, 1 ud venstre), 5 r, (1 ud højre, flyt markør, 2 r, flyt markør, 1 ud venstre), 2 vr.
- P 4 (vrangs): 3 r, (flyt markør, 2 vr, flyt markør), 7 vr, (flyt markør, 2 vr, flyt markør), 37 vr, (flyt markør, 2 vr, flyt markør), 7 vr, (flyt markør, 2 vr, flyt markør), 3 r.
- P 5 (rets): 3 vr, (1 ud højre, flyt markør, 2 r, flyt markør, 1 ud venstre), 7 r, (1 ud højre, flyt markør, 2 r, flyt markør, 1 ud venstre), 37 r, (1 ud højre, flyt markør, 2 r, flyt markør, 1 ud venstre), 7 r, (1 ud højre, flyt markør, 2 r, flyt markør, 1 ud venstre), 3 vr.
- P 6 (vrangs): 3 r, 1 dr vr, (flyt markør, 2 vr, flyt markør), 9 vr, (flyt markør, 2 vr, flyt markør), 39 vr, (flyt markør, 2 vr, flyt markør), 9 vr, (flyt markør, 2 vr, flyt markør), 1 dr vr, 3 r.
- P 7 (rets): 3 vr, 1 dr r, (1 ud højre, flyt markør, 2 r, flyt markør, 1 ud venstre), 9 r, (1 ud højre, flyt markør, 2 r, flyt markør, 1 ud venstre), 39 r, (1 ud højre, flyt markør, 2 r, flyt markør, 1 ud venstre), 9 r, (1 ud højre, flyt markør, 2 r, flyt markør, 1 ud venstre), 1 dr r, 3 vr.
- P 8 (vrangs): 3 r, 1 dr vr, 1 r, (flyt markør, 2 vr, flyt markør), 11 vr, (flyt markør, 2 vr, flyt markør), 41 vr, (flyt markør, 2 vr, flyt markør), 11 vr, (flyt markør, 2 vr, flyt markør), 1 r, 1 dr vr, 3 r.
- P 9 (rets): 3 vr, 1 dr r, 1 vr, (1 ud højre, flyt markør, 2 r, flyt markør, 1 ud venstre), 11 r, (1 ud højre, flyt markør, 2 r, flyt markør, 1 ud venstre), 41 r, (1 ud højre, flyt markør, 2 r, flyt markør, 1 ud venstre), 11 r, (1 ud højre, flyt markør, 2 r, flyt markør, 1 ud venstre), 1 vr, 1 dr r, 3 vr.

- P 10 (vrangs): 3 r, (1 dr vr, 1 vr, 1 dr vr), (flyt markør, 2 vr, flyt markør), 13 vr, (flyt markør, 2 vr, flyt markør), 43 vr, (flyt markør, 2 vr, flyt markør), 13 vr, (flyt markør, 2 vr, flyt markør), (1 dr vr, 1 vr, 1 dr vr), 3 r.
- P 11 (rets): 3 vr, (1 dr r, 1 vr, 1 dr r), (1 ud højre, flyt markør, 2 r, flyt markør, 1 ud venstre), 13 r, (1 ud højre, flyt markør, 2 r, flyt markør, 1 ud venstre), 43 r, (1 ud højre, flyt markør, 2 r, flyt markør, 1 ud venstre), 13 r, (1 ud højre, flyt markør, 2 r, flyt markør, 1 ud venstre), (1 dr r, 1 vr, 1 dr r), 3 vr.
- P 12 (vrangs): 3 r, (1 dr vr, 1 vr, 1 dr vr), 1 r, (flyt markør, 2 vr, flyt markør), 15 vr, (flyt markør, 2 vr, flyt markør), 45 vr, (flyt markør, 2 vr, flyt markør), 15 vr, (flyt markør, 2 vr, flyt markør), 1 r, (1 dr vr, 1 vr, 1 dr vr), 3 r.
- P 13 (rets): 3 vr, (1 dr r, 1 vr, 1 dr r), 1 vr, (1 ud højre, flyt markør, 2 r, flyt markør, 1 ud venstre), 15 r, (1 ud højre, flyt markør, 2 r, flyt markør, 1 ud venstre), 45 r, (1 ud højre, flyt markør, 2 r, flyt markør, 1 ud venstre), 15 r, (1 ud højre, flyt markør, 2 r, flyt markør, 1 ud venstre), 1 vr, (1 dr r, 1 vr, 1 dr r), 3 vr.
- P 14 (vrangs): 3 r, (1 dr vr, 1 vr, 1 dr vr), 2 r, (flyt markør, 2 vr, flyt markør), 17 vr, (flyt markør, 2 vr, flyt markør), 47 vr, (flyt markør, 2 vr, flyt markør), 17 vr, (flyt markør, 2 vr, flyt markør), 2 r, (1 dr vr, 1 vr, 1 dr vr), 3 r.

Halsudskæring (S, M)

- P 15 (rets): RØDT FELT. 3 vr, (1 dr r, 1 vr, 1 dr r), 2 vr, (1 ud højre, flyt markør, 2 r, flyt markør, 1 ud venstre), 17 r, (1 ud højre, flyt markør, 2 r, flyt markør, 1 ud venstre), 47 r, (1 ud højre, flyt markør, 2 r, flyt markør, 1 ud venstre), 17 r, (1 ud højre, flyt markør, 2 r, flyt markør, 1 ud venstre), 2 vr, (1 dr r, 1 vr, 1 dr r), 3 vr, 1 ud A.
- P 16 (vrangs): 1 vr, 3 r, (1 dr vr, 1 vr, 1 dr vr), 3 r, (flyt markør, 2 vr, flyt markør), 19 vr, (flyt markør, 2 vr, flyt markør), 49 vr, (flyt markør, 2 vr, flyt markør), 19 vr, (flyt markør, 2 vr, flyt markør), 3 r, (1 dr vr, 1 vr, 1 dr vr), 3 r, 1 ud A.
- P 17 (rets): 1 r, 3 vr, (1 dr r, 1 vr, 1 dr r), 3 vr, (1 ud højre, flyt markør, 2 r, flyt markør, 1 ud venstre), 19 r, (1 ud højre, flyt markør, 2 r, flyt markør, 1 ud venstre), 49 r, (1 ud højre, flyt markør, 2 r, flyt markør, 1 ud venstre), 19 r, (1 ud højre, flyt markør, 2 r, flyt markør, 1 ud venstre), 3 vr, (1 dr r, 1 vr, 1 dr r), 3 vr, 1 r, 1 ud A.
- P 18 (vrangs): 2 vr, 3 r, (1 dr vr, 1 vr, 1 dr vr), 3 r, 1 vr, (flyt markør, 2 vr, flyt markør), 21 vr, (flyt markør, 2 vr, flyt markør), 51 vr, (flyt markør, 2 vr, flyt markør), 21 vr, (flyt markør, 2 vr, flyt markør), 1 vr, 3 r, (1 dr vr, 1 vr, 1 dr vr), 3 r, 1 vr, 1 ud A.

- P 19 (rets): 1/1 HK, 3 vr, (1 dr r, 1 vr, 1 dr r), 3 vr, 1 r, (1 ud højre, flyt markør, 2 r, flyt markør, 1 ud venstre), 21 r, (1 ud højre, flyt markør, 2 r, flyt markør, 1 ud venstre), 51 r, (1 ud højre, flyt markør, 2 r, flyt markør, 1 ud venstre), 21 r, (1 ud højre, flyt markør, 2 r, flyt markør, 1 ud venstre), 1 r, 3 vr, (1 dr r 1 vr, 1 dr r), 3 vr, 1/1 VK, 1 ud A.
- P 20 (vrangs): 3 vr, 3 r, (1 dr vr, 1 vr 1 dr vr), 3 r, 2 vr, (flyt markør, 2 vr, flyt markør), 23 vr (flyt markør, 2 vr, flyt markør), 53 vr, (flyt markør, 2 vr, flyt markør), 23 vr, (flyt markør, 2 vr, flyt markør), 2 vr, 3 r, (1 dr vr, 1 vr, 1 dr vr), 3 r, 2 vr, 1 ud A.
- P 21 (rets): 1 r, 1/1 VK, 3 vr, (1 dr r, 1 vr, 1 dr r), 3 vr, 2 r, (1 ud højre, flyt markør, 2 r, flyt markør, 1 ud venstre), 23 r, (1 ud højre, flyt markør, 2 r, flyt markør, 1 ud venstre), 53 r, (1 ud højre, flyt markør, 2 r, flyt markør, 1 ud venstre), 23 r, (1 ud højre, flyt markør, 2 r, flyt markør, 1 ud venstre), 2 r, 3 vr, (1 dr r, 1 vr, 1 dr r), 3 vr, 1/1HK, 1 r, 1 ud A.
- P 22 (vrangs): 4 vr, 3 r, (1 dr vr, 1 vr, 1 dr vr), 3 r, 3 vr, (flyt markør, 2 vr, flyt markør), 25 vr, (flyt markør, 2 vr, flyt markør), 55 vr, (flyt markør, 2 vr, flyt markør), 25 vr, (flyt markør, 2 vr, flyt markør), 3 vr, 3 r, (1 dr vr, 1 vr, 1 dr vr), 3 r, 3 vr, 1 ud A.
- P 23 (rets): 1/1 VK, 1/1 HK, 3 vr, (1 dr r, 1 vr, 1 dr r), 3 vr, 3 r, (1 ud højre, flyt markør, 2 r, flyt markør, 1 ud venstre), 25 r, (1 ud højre, flyt markør, 2 r, flyt markør, 1 ud venstre), 55 r, (1 ud højre, flyt markør, 2 r, flyt markør, 1 ud venstre), 25 r, (1 ud højre, flyt markør, 2 r, flyt markør, 1 ud venstre), 3 r, 3 vr, (1 dr r, 1 vr, 1 dr r), 3 vr, 1/1VK, 1/1 HK, 1 ud A, 1 ud A.
- P 24 (vrangs): 2 r, 4 vr, 3 r, (1 dr vr, 1 vr, 1 dr vr), 3 r, 4 vr, (flyt markør, 2 vr, flyt markør), 27 vr, (flyt markør, 2 vr, flyt markør), 57 vr, (flyt markør, 2 vr, flyt markør), 27 vr, (flyt markør, 2 vr, flyt markør), 4 vr, 3 r, (1 dr vr 1 vr, 1 dr vr), 3 r, 4 vr, 1 ud A, 1 ud A.
- P 25 (rets): 2 vr, 1/1 HK, 1/1 VK, 3 vr, (1 dr r, 1 vr, 1 dr r), 3 vr, 4 r, (1 ud højre, flyt markør, 2 r, flyt markør, 1 ud venstre), 27 r, (1 ud højre, flyt markør, 2 r, flyt markør, 1 ud venstre), 57 r, (1 ud højre, flyt markør, 2 r, flyt markør, 1 ud venstre), 27 r, (1 ud højre, flyt markør, 2 r, flyt markør, 1 ud venstre), 4 r, 3 vr, (1 dr r, 1 vr, 1 dr r), 3 vr, 1/1HK, 1/1 VK, 2 vr, 1 ud A, 1 ud A.
- P 26 (vrangs): 1 vr, 3 r, 4 vr, 3 r, (1 dr vr, 1 vr, 1 dr vr), 3 r, 4 vr, 1 r, (flyt markør, 2 vr, flyt markør), 29 vr, (flyt markør, 2 vr, flyt markør), 59 vr, (flyt markør, 2 vr, flyt markør), 29 vr, (flyt markør, 2 vr, flyt markør), 1 r, 4 vr, 3 r, (1 dr vr, 1 vr, 1 dr vr), 3 r, 4 vr, 2 r, 1 ud A, 1 ud A.
- P 27 (rets): 1 r, 3 vr, 1/1 VK, 1/1 HK, 3 vr, (1 dr r, 1 vr, 1 dr r), 3 vr, 2/2 HK, 1 vr, (1 ud

højre, flyt markør, 2 r, flyt markør, 1 ud venstre), 29 r, (1 ud højre, flyt markør, 2 r, flyt markør, 1 ud venstre), 59 r, (1 ud højre, flyt markør, 2 r, flyt markør, 1 ud venstre), 29 r, (1 ud højre, flyt markør, 2 r, flyt markør, 1 ud venstre), 1 vr, 2/2 VK, 3 vr, (1 dr r, 1 vr, 1 dr r), 3 vr, 1/1VK, 1/1 HK, 3 vr, 1 r, 1 ud A, 1 ud A, 1 ud A.

- P 28 (vrangs): 2 r, 2 vr, 3 r, 4 vr, 3 vr, (1 dr vr, 1 vr, 1 dr vr), 3 r, 4 vr, 2 r, (flyt markør, 2 vr, flyt markør), 31 vr, (flyt markør, 2 vr, flyt markør), 61 vr, (flyt markør, 2 vr, flyt markør), 31 vr, (flyt markør, 2 vr, flyt markør), 2 r, 4 vr, 3 r, (1 dr vr, 1 vr, 1 dr vr), 3 r, 1 vr, 1 ud A, 1 ud A, 1 ud A.

Samling af siderne

- P 29 (rets): 2 vr, 2 r, 3 vr, 1/1 HK, 1/1 VK, 3 vr, (1 dr r, 1 vr, 1 dr r), 2 vr, 2/1 HK, 2/1 VK 1 vr, (1 ud højre, flyt markør, 2 r, flyt markør, 1 ud venstre), 31 r, (1 ud højre, flyt markør, 2 r, flyt markør, 1 ud venstre), 61 r, (1 ud højre, flyt markør, 2 r, flyt markør, 1 ud venstre), 31 r, (1 ud højre, flyt markør, 2 r, flyt markør, 1 ud venstre), 1 vr, 2/1HK, 2/1 VK, 2 vr, (1 dr r, 1 vr, 1 dr r), 3 vr, 1/1HK, 1/1 VK 3 vr, 2 r, (1 ud A) x 9, sæt markør.

Strik herefter rundt på rets.

- Omg 30 (rets): 2 vr, 2 r, 3 vr, 4 r, 3 vr, (1 dr r, 1 r, 1 dr r), 2 vr, 2 r, 2 vr, 2 r, 2 vr, (flyt markør, 2 r, flyt markør), 33 r, (flyt markør, 2 r, flyt markør), 63 r, (flyt markør, 2 r, flyt markør), 33 r, (flyt markør, 2 r, flyt markør), 2 vr, 2 r, 2 vr, 2 r, 2 vr, (1 dr r, 1 r, 1 dr r), 3 vr, 4 r, 3 vr, 2 r, 4 vr, 2 r, 1 vr, 2 r, 4 vr, 2 r, 3 vr.
- P 1 (rets): 1 vr, (1 ud højre, flyt markør, 2 r, flyt markør, 1 ud venstre), 3 r, (1 ud højre, flyt markør, 2 r, flyt markør, 1 ud venstre), 37 r, (1 ud højre, flyt markør, 2 r, flyt markør, 1 ud højre), 3 r, (1 ud højre, flyt markør, 2 r, flyt markør, 1 ud venstre), 1 vr.
- P 2 (vrangs): 2 r, (flyt markør, 2 vr, flyt markør), 5 vr, (flyt markør, 2 vr, flyt markør), 39 vr, (flyt markør, 2 vr, flyt markør), 5 vr, (flyt markør, 2 vr, flyt markør), 2 r.
- P 3 (rets): 1 vr, 1 dr r, (1 ud højre, flyt markør, 2 r, flyt markør, 1 ud venstre), 5 r, (1 ud højre, flyt markør, 2 r, flyt markør, 1 ud venstre), 39 r, (1 ud højre, flyt markør, 2 r, flyt markør, 1 ud venstre), 5 r, (1 ud højre, flyt markør, 2 r, flyt markør, 1 ud venstre), 1 dr r, 1 vr.
- P 4 (vrangs): 1 r, 1 dr vr, 1 vr, (flyt markør, 2 vr, flyt markør), 7 vr, (flyt markør, 2 vr,

- flyt markør), 41 vr, (flyt markør, 2 vr, flyt markør), 7 vr, (flyt markør, 2 vr, flyt markør), 1 vr, 1 dr vr, 1 r.
- P 5 (rets): 1 vr, 1 dr r, 1 vr (1 ud højre, flyt markør, 2 r, flyt markør, 1 ud venstre), 7 r, (1 ud højre, flyt markør, 2 r, flyt markør, 1 ud venstre), 41 r, (1 ud højre, flyt markør, 2 r, flyt markør, 1 ud venstre), 7 r, (1 ud højre, flyt markør, 2 r, flyt markør, 1 ud venstre), 1 vr, 1 dr r, 1 vr.
 - P 6 (vrangs): 1 r, (1 dr vr, 1 vr, 1 dr vr), (flyt markør, 2 vr, flyt markør), 9 vr, (flyt markør, 2 vr, flyt markør), 43 vr, (flyt markør, 2 vr, flyt markør), 9 vr, (flyt markør, 2 vr, flyt markør), (1 dr vr, 1 vr, 1 dr vr), 1 r.
 - P 7 (rets): 1 vr, (1 dr r, 1 vr, 1 dr r), (1 ud højre, flyt markør, 2 r, flyt markør, 1 ud venstre), 9 r, (1 ud højre, flyt markør, 2 r, flyt markør, 1 ud venstre), 43 r, (1 ud højre, flyt markør, 2 r, flyt markør, 1 ud venstre), 9 r, (1 ud højre, flyt markør, 2 r, flyt markør, 1 ud venstre), (1 dr r, 1 vr, 1 dr r), 1 vr.
 - P 8 (vrangs): 1 r, (1 dr vr, 1 vr, 1 dr vr), 1 r, (flyt markør, 2 vr, flyt markør), 11 vr, (flyt markør, 2 vr, flyt markør), 45 vr, (flyt markør, 2 vr, flyt markør), 11 vr, (flyt markør, 2 vr, flyt markør), 1 r, (1 dr vr, 1 vr, 1 dr vr), 1 r.
 - P 9 (rets): 1 vr, (1 dr r, 1 vr, 1 dr r), 1 vr, (1 ud højre, flyt markør, 2 r, flyt markør, 1 ud venstre), 11 r, (1 ud højre, flyt markør, 2 r, flyt markør, 1 ud venstre), 45 r, (1 ud højre, flyt markør, 2 r, flyt markør, 1 ud venstre), 11 r, (1 ud højre, flyt markør, 2 r, flyt markør, 1 ud venstre), 1 vr, (1 dr r, 1 vr, 1 dr r), 1 vr.
 - P 10 (vrangs): 1 r, (1 dr vr, 1 vr, 1 dr vr), 2 r, (flyt markør, 2 vr, flyt markør), 13 vr, (flyt markør, 2 vr, flyt markør), 47 vr, (flyt markør, 2 vr, flyt markør), 13 vr, (flyt markør, 2 vr, flyt markør), 2 r, (1 dr vr, 1 vr, 1 dr vr), 1 r.
 - P 11 (rets): 1 vr, (1 dr r, 1 vr, 1 dr r), 2 vr, (1 ud højre, flyt markør, 2 r, flyt markør, 1 ud venstre), 13 r, (1 ud højre, flyt markør, 2 r, flyt markør, 1 ud venstre), 47 r, (1 ud højre, flyt markør, 2 r, flyt markør, 1 ud venstre), 13 r, (1 ud højre, flyt markør, 2 r, flyt markør, 1 ud venstre), 2 vr, (1 dr r, 1 vr, 1 dr r), 1 vr.
 - P 12 (vrangs): 1 r, (1 dr vr, 1 vr, 1 dr vr), 3 r, (flyt markør, 2 vr, flyt markør), 15 vr, (flyt markør, 2 vr, flyt markør), 49 vr, (flyt markør, 2 vr, flyt markør), 15 vr, (flyt markør, 2 vr, flyt markør), 3 r, (1 dr vr, 1 vr, 1 dr vr), 3 r.
 - P 13 (rets): 1 vr, (1 dr r, 1 vr, 1 dr r), 3 vr, (1 ud højre, flyt markør, 2 r, flyt markør, 1 ud venstre), 15 r, (1 ud højre, flyt markør, 2 r, flyt markør, 1 ud venstre), 49 r, (1 ud højre, flyt markør, 2 r, flyt markør, 1 ud venstre), 15 r, (1 ud højre, flyt markør, 2 r, flyt markør, 1 ud venstre), 3 vr, (1 dr r, 1 vr, 1 dr r), 3 vr.

- P 14 (vrangs): 1 r, (1 dr vr, 1 vr, 1 dr vr), 3 r, 1 vr, (flyt markør, 2 vr, flyt markør), 17 vr, (flyt markør, 2 vr, flyt markør), 51 vr, (flyt markør, 2 vr, flyt markør), 17 vr, (flyt markør, 2 vr, flyt markør), 1 vr, 3 r, (1 dr vr, 1 vr, 1 dr vr), 1 r.
- P 15 (rets): 1 vr, (1 dr r, 1 vr, 1 dr r), 3 vr, 1 r, (1 ud højre, flyt markør, 2 r, flyt markør, 1 ud venstre), 17 r, (1 ud højre, flyt markør, 2 r, flyt markør, 1 ud venstre), 51 r, (1 ud højre, flyt markør, 2 r, flyt markør, 1 ud venstre), 17 r, (1 ud højre, flyt markør, 2 r, flyt markør, 1 ud venstre), 1 r, 3 vr, (1 dr r, 1 vr, 1 dr r), 1 vr.
- P 16 (vrangs): 1 vr, (1 dr vr, 1 vr, 1 dr vr), 3 vr, 2 r, (flyt markør, 2 vr, flyt markør), 19 vr, (flyt markør, 2 vr, flyt markør), 53 vr, (flyt markør, 2 vr, flyt markør), 19 vr, (flyt markør, 2 vr, flyt markør), 2 r, 3 vr, (1 dr vr, 1 vr, 1 dr vr), 1 r.

Halsudskæring str (L)

- P 17 (rets): 1 vr, (1 dr r, 1 vr, 1 dr r), 3 vr, 2 r, (1 ud højre, flyt markør, 2 r, flyt markør, 1 ud venstre), 19 r, (1 ud højre, flyt markør, 2 r, flyt markør, 1 ud venstre), 53 r, (1 ud højre, flyt markør, 2 r, flyt markør, 1 ud venstre), 19 r, (1 ud højre, flyt markør, 2 r, flyt markør, 1 ud venstre), 2 r, 3 vr, (1 dr r, 1 vr, 1 dr r), 1 vr, 1 ud A.
- P 18 (vrangs): 2 r, (1 dr vr, 1 vr, 1 dr vr), 3 r, 3 vr, (flyt markør, 2 vr, flyt markør), 21 vr, (flyt markør, 2 vr, flyt markør), 55 vr, (flyt markør, 2 vr, flyt markør), 21 vr, (flyt markør, 2 vr, flyt markør), 3 vr, 3 r, (1 dr vr, 1 vr, 1 dr vr), 3 r, 1 vr, 1 ud A.
- P19 (rets): 2 vr, (1 dr r, 1 vr, 1 dr r), 3 vr, 3 r, (1 ud højre, flyt markør, 2 r, flyt markør, 1 ud venstre), 21 r, (1 ud højre, flyt markør, 2 r, flyt markør, 1 ud venstre), 55 r, (1 ud højre, flyt markør, 2 r, flyt markør, 1 ud venstre), 21 r, (1 ud højre, flyt markør, 2 r, flyt markør, 1 ud venstre), 3 r, 3 vr, (1 dr r, 1 vr, 1 dr r), 2 vr, 1 ud A.
- P 20 (vrangs): 3 r, (1 dr vr, 1 vr, 1 dr vr), 3 r, 4 vr, (flyt markør, 2 vr, flyt markør), 23 vr, (flyt markør, 2 vr, flyt markør), 57 vr, (flyt markør, 2 vr, flyt markør), 23 vr, (flyt markør, 2 vr, flyt markør), 4 vr, 3 r, (1 dr vr, 1 vr, 1 dr vr), 3 r, 1 ud A.
- P 21 (rets): 3 vr, (1 dr r, 1 vr, 1 dr r), 3 vr, 2/2 HK, (1 ud højre, flyt markør, 2 r, flyt markør, 1 ud venstre), 23 r, (1 ud højre, flyt markør, 2 r, flyt markør, 1 ud venstre), 57 r, (1 ud højre, flyt markør, 2 r, flyt markør, 1 ud venstre), 23 r, (1 ud højre, flyt markør, 2 r, flyt markør, 1 ud venstre), 2/2 VK, 3 vr, (1 dr r, 1 vr, 1 dr r), 3 vr, 1 ud A.
- P 22 (vrangs): 1 vr, 3 r, (1 dr vr, 1 vr, 1 dr vr), 3 r, 4 vr, 1 r, (flyt markør, 2 vr, flyt markør), 25 vr, (flyt markør, 2 vr, flyt markør), 59 vr, (flyt markør, 2 vr, flyt markør), 25 vr, (flyt markør, 2 vr, flyt markør), 1 r, 4 vr, 3 r, (1 dr vr, 1 vr, 1 dr vr), 3 r, 1 vr, 1 ud A.

- P 23 (rets): 1 r, 3 vr, (1 dr r, 1 vr, 1 dr r), 3 vr, 4 r, 1 vr, (1 ud højre, flyt markør, 2 r, flyt markør, 1 ud venstre), 25 r, (1 ud højre, flyt markør, 2 r, flyt markør, 1 ud venstre), 59 r, (1 ud højre, flyt markør, 2 r, flyt markør, 1 ud venstre), 25 r, (1 ud højre, flyt markør, 2 r, flyt markør, 1 ud venstre), 1 vr, 4 r, 3 vr, (1 dr r, 1 vr, 1 dr r), 3 vr, 1 r, 1 ud A.
- P 24 (vrangs): 2 vr, 3 r, (1 dr vr, 1 vr, 1 dr vr), 3 r, 4 vr, 2 r, (flyt markør, 2 vr, flyt markør), 27 vr, (flyt markør, 2 vr, flyt markør), 61 vr, (flyt markør, 2 vr, flyt markør), 27 vr, (flyt markør, 2 vr, flyt markør), 2 r, 4 vr, 3 r, (1 dr vr 1 vr, 1 dr vr), 3 r, 2 vr, 1 ud A.
- P 25 (rets): 1/1 VK, 3 vr, (1 dr r, 1 vr, 1 dr r), 3 vr, 4 r, 2 vr, (1 ud højre, flyt markør, 2 r, flyt markør, 1 ud venstre), 27 r, (1 ud højre, flyt markør, 2 r, flyt markør, 1 ud venstre), 61 r, (1 ud højre, flyt markør, 2 r, flyt markør, 1 ud venstre), 27 r, (1 ud højre, flyt markør, 2 r, flyt markør, 1 ud venstre), 2 vr, 4 r, 3 vr, (1 dr r, 1 vr, 1 dr r), 3 vr, 1/1HK, 1 ud A, 1 ud A.
- P 26 (vrangs): 4 vr, 3 r, (1 dr vr, 1 vr, 1 dr vr), 3 r, 4 vr, 3 r, (flyt markør, 2 vr, flyt markør), 29 vr, (flyt markør, 2 vr, flyt markør), 63 vr, (flyt markør, 2 vr, flyt markør), 29 vr, (flyt markør, 2 vr, flyt markør), 3 r, 4 vr, 3 r, (1 dr vr, 1 vr, 1 dr vr), 3 r, 4 vr, 1 ud A, 1 ud A.
- P 27 (rets): 1/1 VK, 1/1 HK, 3 vr, (1 dr r, 1 vr, 1 dr r), 3 vr, 2/2 HK, 3 vr, (1 ud højre, flyt markør, 2 r, flyt markør, 1 ud venstre), 29 r, (1 ud højre, flyt markør, 2 r, flyt markør, 1 ud venstre), 63 r, (1 ud højre, flyt markør, 2 r, flyt markør, 1 ud venstre), 29 r, (1 ud højre, flyt markør, 2 r, flyt markør, 1 ud venstre), 3 vr, 2/2 VK, 3 vr, (1 dr r, 1 vr, 1 dr r), 3 vr, 1/1VK, 1/1 HK, 1 ud A, 1 ud A.
- P 28 (vrangs): 2 r, 4 vr, 3 r, (1 dr vr, 1 vr, 1 dr vr), 3 r, 4 vr, 3 r 1 vr, (flyt markør, 2 vr, flyt markør), 31 vr, (flyt markør, 2 vr, flyt markør), 65 vr, (flyt markør, 2 vr, flyt markør), 31 vr, (flyt markør, 2 vr, flyt markør), 1 vr, 3 r, 4 vr, 3 r, (1 dr vr, 1 vr, 1 dr vr), 3 r, 4 vr, 2 r, 1 ud A, 1 ud A.
- P 29 (rets): 2 vr, 1/1 HK, 1/1 VK, 3 vr, (1 dr r, 1 vr, 1 dr r), 2 vr, 2/1 HK, 2/1 VK, 2 vr, 1 dr r, (1 ud højre, flyt markør, 2 r, flyt markør, 1 ud venstre), 31 r, (1 ud højre, flyt markør, 2 r, flyt markør, 1 ud venstre), 65 r, (1 ud højre, flyt markør, 2 r, flyt markør, 1 ud venstre), 31 r, (1 ud højre, flyt markør, 2 r, flyt markør, 1 ud venstre), 1 dr r, 2 vr, 2/1HK, 2/1 VK, 2 vr, (1 dr r, 1 vr, 1 dr r), 3 vr, 1/1HK, 1/1 VK, 2 vr, 1 ud A, 1 ud A, 1 ud A.
- P 30 (vrangs): 2 vr, 3 r, 4 vr, 3 r, (1 dr vr, 1 vr, 1 dr vr), 2 r, 2 vr, 2 r, 2 vr, 2 r, 1 dr vr, 1 vr, (flyt markør, 2 vr, flyt markør), 33 vr, (flyt markør, 2 vr, flyt markør), 67 vr, (flyt markør, 2 vr, flyt markør), 33 vr, (flyt markør, 2 vr, flyt markør), 1 vr, 1 dr vr, 2 r, 2 vr,

2 r, 2 vr, 2 r, (1 dr vr, 1 vr, 1 dr vr), 3 r, 4 vr, 3 r, 2 vr 1 ud A, 1 ud A, 1 ud A.

Samling

- Omg 31 (rets): 2 r, 3 vr, 1/1 HK, 1/1 VK, 3 vr, (1 dr r, 1 vr, 1 dr r), 2 vr, 2 r, 2 vr, 2 r, 2 vr, 1 dr r, 1 vr, (1 ud højre, flyt markør, 2 r, flyt markør, 1 ud venstre), 33 r, (1 ud højre, flyt markør, 2 r, flyt markør, 1 ud venstre), 67 r, (1 ud højre, flyt markør, 2 r, flyt markør, 1 ud venstre), 33 r, (1 ud højre, flyt markør, 2 r, flyt markør, 1 ud venstre), 1 vr, 1 dr r, 2 vr, 2 r, 2 vr, 2 r, 2 vr, (1 dr r, 1 vr, 1 dr r), 3 vr, 1/1HK, 1/1 VK 3 vr, 2 r, (1 ud A) x 9.

Strik herefter rundt på rets.

Sektion 2



Bærestykke

- Vend markøren!!! Sæt en markør bag det røde felt til venstre. Det er omgangsstart. Til højre for markøren er omgangsslut.
- Raglanlinjen er markeret med grønt i Sektion 2.
- Brug diagram til Sektion 2 til str (S, M) og til Sektion 2 (L) til str (L).

Bærestykke (S, M)

- Omg 31 (rets): Sæt markør, Sektion 2A, (1 ud højre, flyt markør, 2 r, flyt markør), 33 r, (flyt markør, 2 r, flyt markør, 1 ud venstre), 63 r, (1 ud højre, flyt markør, 2 r, flyt markør), 31 r, (flyt markør, 2 r, flyt markør, 1 ud venstre), Sektion 2B (4m).
- Omg 32 (rets): Flyt markør, Sektion 2A, (flyt markør, 2 r, flyt markør), 33 r, (flyt markør, 2 r, flyt markør), 65 r, (flyt markør, 2 r, flyt markør), 33 r, (flyt markør, 2 r, flyt markør), Sektion 2B.
- Omg 33 (rets): Flyt markør, Sektion 2A, (1 ud højre, flyt markør, 2 r, flyt markør, 1 ud venstre), 33 r, (1 ud højre, flyt markør, 2 r, flyt markør, 1 ud venstre), 65 r, (1 ud højre, flyt markør, 2 r, flyt markør, 1 ud venstre), 33 r, (1 ud højre, flyt markør, 2 r, flyt markør, 1 ud venstre), Sektion 2B (8 m).
- Omg 34 (rets): Flyt markør, Sektion 2A, (flyt markør, 2 r, flyt markør), 35 r, (flyt markør, 2 r, flyt markør), 67 r, (flyt markør, 2 r, flyt markør), 35 r, (flyt markør, 2 r, flyt markør), Sektion 2B.
- Omg 35 (rets): Flyt markør, Sektion 2A, (1 ud højre, flyt markør, 2 r, flyt markør), 35 r, (flyt markør, 2 r, flyt markør, 1 ud venstre), 67 r, (1 ud højre, flyt markør, 2 r, flyt markør), 35 r, (flyt markør, 2 r, flyt markør, 1 ud venstre), Sektion 2B (4 m).
- Omg 36 (rets): Flyt markør, Sektion 2A, (flyt markør, 2 r, flyt markør), 35 r, (flyt markør, 2 r, flyt markør), 69 r, (flyt markør, 2 r, flyt markør), 35 r, (flyt markør, 2 r, flyt markør), Sektion 2B.
- Omg 37 (rets): Flyt markør, Sektion 2A, (1 ud højre, flyt markør, 2 r, flyt markør, 1 ud venstre), 35 r, (1 ud højre, flyt markør, 2 r, flyt markør, 1 ud venstre), 69 r, (1 ud højre, flyt markør, 2 r, flyt markør, 1 ud venstre), 35 r, (1 ud højre, flyt markør, 2 r, flyt markør, 1 ud venstre), Sektion 2B.
- Omg 38 (rets): Flyt markør, Sektion 2A, (flyt markør, 2 r, flyt markør), 37 r, (flyt markør, 2 r, flyt markør), 71 r, (flyt markør, 2 r, flyt markør), 37 r, (flyt markør, 2 r, flyt markør), Sektion 2B.
- Omg 39 (rets): Flyt markør, Sektion 2A, (1 ud højre, flyt markør, 2 r, flyt markør), 37 r, (flyt markør, 2 r, flyt markør, 1 ud venstre), 7 r1 (1 ud højre, flyt markør, 2 r, flyt markør), 37 r, (flyt markør, 2 r, flyt markør, 1 ud venstre), Sektion 2B.
- Omg 40 (rets): Flyt markør, Sektion 2A, (flyt markør, 2 r, flyt markør), 37 r, (flyt markør, 2 r, flyt markør), 73 r, (flyt markør, 2 r, flyt markør), 37 r, (flyt markør, 2 r, flyt markør), Sektion 2B.

- Omg 41 (rets): Flyt markør, Sektion 2A, (1 ud højre, flyt markør, 2 r, flyt markør, 1 ud venstre), 37 r, (1 ud højre, flyt markør, 2 r, flyt markør, 1 ud venstre), 73 r, (1 ud højre, flyt markør, 2 r, flyt markør, 1 ud venstre), 37 r, (1 ud højre, flyt markør, 2 r, flyt markør, 1 ud venstre), Sektion 2B.
- Omg 42 (rets): Flyt markør, Sektion 2A, (flyt markør, 2 r, flyt markør), 39 r, (flyt markør, 2 r, flyt markør), 75 r, (flyt markør, 2 r, flyt markør), 39 r, (flyt markør, 2 r, flyt markør), Sektion 2B.
- Omg 43 (rets): Flyt markør, Sektion 2A, (1 ud højre, flyt markør, 2 r, flyt markør), 39 r, (flyt markør, 2 r, flyt markør, 1 ud venstre), 75 r, (1 ud højre, flyt markør, 2 r, flyt markør), 39 r, (flyt markør, 2 r, flyt markør, 1 ud venstre), Sektion 2B.
- Omg 44 (rets): Flyt markør, Sektion 2A, (flyt markør, 2 r, flyt markør), 39 r, (flyt markør, 2 r, flyt markør), 77 r, (flyt markør, 2 r, flyt markør), 39 r, (flyt markør, 2 r, flyt markør), Sektion 2B.
- Omg 45 (rets): Flyt markør, Sektion 2A, (1 ud højre, flyt markør, 2 r, flyt markør, 1 ud venstre), 39 r, (1 ud højre flyt markør, 2 r, flyt markør, 1 ud venstre), 77 r, (1 ud højre, flyt markør, 2 r, flyt markør, 1 ud venstre), 39 r, (1 ud højre, flyt markør, 2 r, flyt markør, 1 ud venstre), Sektion 2B.
- Omg 46 (rets): Flyt markør, Sektion 2A, (flyt markør, 2 r, flyt markør), 41 r, (flyt markør, 2 r, flyt markør), 79 r, (flyt markør, 2 r, flyt markør), 41 r, (flyt markør, 2 r, flyt markør), Sektion 2B. Omg 47 (rets): Flyt markør, Sektion 2A, (1 ud højre, flyt markør, 2 r, flyt markør), 41 r, (flyt markør, 2 r, flyt markør, 1 ud venstre), 79 r, (1 ud højre, flyt markør, 2 r, flyt markør), 41 r, (flyt markør, 2 r, flyt markør, 1 ud venstre), Sektion 2B.
- Omg 48 (rets): Flyt markør, Sektion 2A, (flyt markør, 2 r, flyt markør), 41 r, (flyt markør, 2 r, flyt markør), 81 r, (flyt markør, 2 r, flyt markør), 41 r, (flyt markør, 2 r, flyt markør), Sektion 2B.
- Omg 49 (rets): Flyt markør, Sektion 2A, (1 ud højre, flyt markør, 2 r, flyt markør, 1 ud venstre), 41 r, (1 ud højre, flyt markør, 2 r, flyt markør, 1 ud venstre), 81 r, (1 ud højre, flyt markør, 2 r, flyt markør, 1 ud venstre), 41 r, (1 ud højre flyt markør, 2 r, flyt markør, 1 ud venstre), Sektion 2B.
- Omg 50 (rets): Flyt markør, Sektion 2A, (flyt markør, 2 r, flyt markør), 43 r, (flyt markør, 2 r, flyt markør), 83 r, (flyt markør, 2 r, flyt markør), 43 r, (flyt markør, 2 r, flyt markør), Sektion 2B.
- Omg 51 (rets): Flyt markør, Sektion 2A, (1 ud højre, flyt markør, 2 r, flyt markør), 43 r, (flyt markør, 2 r, flyt markør, 1 ud venstre), 83 r, (1 ud højre, flyt markør, 2 r, flyt

markør), 43 r, (flyt markør, 2 r, flyt markør, 1 ud venstre), Sektion 2B.

- Omg 52 (rets): Flyt markør, Sektion 2A, (flyt markør, 2 r, flyt markør), 43 r, (flyt markør, 2 r, flyt markør), 85 r, (flyt markør, 2 r, flyt markør), 43 r, (flyt markør, 2 r, flyt markør), Sektion 2B.
- Omg 53 (rets): Flyt markør, Sektion 2A, (1 ud højre, flyt markør, 2 r, flyt markør, 1 ud venstre), 43 r, (1 ud højre flyt markør, 2 r, flyt markør, 1 ud venstre), 85 r, (1 ud højre, flyt markør, 2 r, flyt markør, 1 ud venstre), 43 r, (1 ud højre flyt markør, 2 r, flyt markør, 1 ud venstre), Sektion 2B.
- Omg 54 (rets): Flyt markør, Sektion 2A, (flyt markør, 2 r, flyt markør), 45 r, (flyt markør, 2 r, flyt markør), 87 r, (flyt markør, 2 r, flyt markør), 45 r, (flyt markør, 2 r, flyt markør), Sektion 2B.
- Omg 55 (rets): Slut på raglanlinje (S). Flyt markør, Sektion 2A, (1 ud højre, flyt markør, 2 r, flyt markør), 45 r, (flyt markør, 2 r, flyt markør, 1 ud venstre), 87 r, (1 ud højre, flyt markør, 2 r, flyt markør), 45 r, (flyt markør, 2 r, flyt markør, 1 ud venstre), Sektion 2B.

Masker i alt: Forstykke og ryg 87 m, ærme 45 m, raglan 8 m.

Bærestykke str (M)

- Omg 56 (rets): Flyt markør, Sektion 2A, (Flyt markør, 2 r, Flyt markør), 45 r, (flyt markør, 2 r, flyt markør), 89 r, (flyt markør, 2 r, flyt markør), 45 r, (flyt markør, 2 r, flyt markør), Sektion 2B.
- Omg 57 (rets): Flyt markør, Sektion 2A, (1 ud højre, flyt markør, 2 r, flyt markør, 1 ud venstre), 45 r, (1 ud højre flyt markør, 2 r, flyt markør, 1 ud venstre), 89 r, (1 ud højre, flyt markør, 2 r, flyt markør, 1 ud venstre), 45 r, (1 ud højre, flyt markør, 2 r, flyt markør, 1 ud venstre), Sektion 2B.
- Omg 58 (rets): Flyt markør, Sektion 2A, (flyt markør, 2 r, flyt markør), 47 r, (flyt markør, 2 r, flyt markør), 91 r, (flyt markør, 2 r, flyt markør), 47 r, (flyt markør, 2 r, flyt markør), Sektion 2B.
- Omg 59 (rets): Slut på raglanlinje (M). Flyt markør, Sektion 2A, (1 ud højre, flyt markør, 2 r, flyt markør), 47 r, (flyt markør, 2 r, flyt markør, 1 ud venstre), 91 r, (1 ud højre, flyt markør, 2 r, flyt markør), 47 r, (flyt markør, 2 r, flyt markør, 1 ud venstre), Sektion 2B.

Masker i alt: Forstykke og ryg 91 m, ærme 47 m, raglan 8 m.

Bærestykke str (L)

- Omg 32 (rets): Flyt markør, Sektion 2A, (flyt markør, 2 r, flyt markør), 35 r, (flyt markør, 2 r, flyt markør), 69 r, (flyt markør, 2 r, flyt markør), 35 r, (flyt markør, 2 r, flyt markør), Sektion 2B (4 m).
- Omg 33 (rets): Flyt markør, Sektion 2A, (1 ud højre, flyt markør, 2 r, flyt markør, 1 ud venstre), 3 r, (1 ud højre, flyt markør, 2 r, flyt markør, 1 ud venstre), 69 r, (1 ud højre, flyt markør, 2 r, flyt markør, 1 ud venstre), 3 r, (1 ud højre, flyt markør, 2 r, flyt markør, 1 ud venstre), Sektion 2B.
- Omg 34 (rets): Flyt markør, Sektion 2A, (flyt markør, 2 r, flyt markør), 37 r, (flyt markør, 2 r, flyt markør), 71 r, (flyt markør, 2 r, flyt markør), 37 r, (flyt markør, 2 r, flyt markør), Sektion 2B.
- Omg 35 (rets): Flyt markør, Sektion 2A, (1 ud højre, flyt markør, 2 r, flyt markør, 1 ud venstre), 37 r, (1 ud højre, flyt markør, 2 r, flyt markør, 1 ud venstre), 71 r, (1 ud højre, flyt markør, 2 r, flyt markør, 1 ud venstre), 37 r, (1 ud højre, flyt markør, 2 r, flyt markør, 1 ud venstre), Sektion 2B.
- Omg 36 (rets): Flyt markør, Sektion 2A, (flyt markør, 2 r, flyt markør), 39 r, (flyt markør, 2 r, flyt markør), 73 r, (flyt markør, 2 r, flyt markør), 39 r, (flyt markør, 2 r, flyt markør), Sektion 2B.
- Omg 37 (rets): Flyt markør, Sektion 2A, (1 ud højre, flyt markør, 2 r, flyt markør, 1 ud venstre), 39 r, (1 ud højre, flyt markør, 2 r, flyt markør, 1 ud venstre), 73 r, (1 ud højre, flyt markør, 2 r, flyt markør, 1 ud venstre), 39 r, (1 ud højre, flyt markør, 2 r, flyt markør, 1 ud venstre), Sektion 2B.
- Omg 38 (rets): Flyt markør, Sektion 2A, (flyt markør, 2 r, flyt markør), 41 r, (flyt markør, 2 r, flyt markør), 75 r, (flyt markør, 2 r, flyt markør), 41 r, (flyt markør, 2 r, flyt markør), Sektion 2B.
- Omg 39 (rets): Flyt markør, Sektion 2A, (1 ud højre, flyt markør, 2 r, flyt markør, 1 ud venstre), 41 r, (1 ud højre, flyt markør, 2 r, flyt markør, 1 ud venstre), 75 r, (1 ud højre, flyt markør, 2 r, flyt markør, 1 ud venstre), 41 r, (1 ud højre, flyt markør, 2 r, flyt markør, 1 ud venstre), Sektion 2B.
- Omg 40 (rets): Flyt markør, Sektion 2A, (flyt markør, 2 r, flyt markør), 43 r, (flyt markør, 2 r, flyt markør), 77 r, (flyt markør, 2 r, flyt markør), 43 r, (flyt markør, 2 r, flyt markør), Sektion 2B.
- Omg 41 (rets): Flyt markør, Sektion 2A, (1 ud højre, flyt markør, 2 r, flyt markør), 43 r,

- (flyt markør, 2 r, flyt markør, 1 ud venstre), 77 r, (1 ud højre, flyt markør, 2 r, flyt markør), 43 r, flyt markør, 2 r, flyt markør, 1 ud venstre), Sektion 2B.
- Omg 42 (rets): Flyt markør, Sektion 2A, (flyt markør, 2 r, flyt markør), 43 r, (flyt markør, 2 r, flyt markør), 79 r, (flyt markør, 2 r, flyt markør), 43 r, (flyt markør, 2 r, flyt markør), Sektion 2B.
 - Omg 43 (rets): Flyt markør, Sektion 2A, (1 ud højre, flyt markør, 2 r, flyt markør, 1 ud venstre), 43 r, (1 ud højre, flyt markør, 2 r, flyt markør, 1 ud venstre), 79 r, (1 ud højre, flyt markør, 2 r, flyt markør, 1 ud venstre), 43 r, (1 ud højre, flyt markør, 2 r, flyt markør, 1 ud venstre), Sektion 2B.
 - Omg 44 (rets): Flyt markør, Sektion 2A, (flyt markør, 2 r, flyt markør), 45 r, (flyt markør, 2 r, flyt markør), 81 r, (flyt markør, 2 r, flyt markør), 45 r, (flyt markør, 2 r, flyt markør), Sektion 2B.
 - Omg 45 (rets): Flyt markør, Sektion 2A, (1 ud højre, flyt markør, 2 r, flyt markør), 45 r, (1 ud højre flyt markør, 2 r, flyt markør, 1 ud venstre), 81 r, (1 ud højre, flyt markør, 2 r, flyt markør, 1 ud venstre), 45 r, (1 ud højre flyt markør, 2 r, flyt markør, 1 ud venstre), Sektion 2B.
 - Omg 46 (rets): Flyt markør, Sektion 2A, (flyt markør, 2 r, flyt markør), 45 r, (flyt markør, 2 r, flyt markør), 83 r, (flyt markør, 2 r, flyt markør), 45 r, (flyt markør, 2 r, flyt markør), Sektion 2B.
 - Omg 47 (rets): Flyt markør, Sektion 2A, (1 ud højre, flyt markør, 2 r, flyt markør, 1 ud venstre), 45 r, (1 ud højre, flyt markør, 2 r, flyt markør, 1 ud venstre), 83 r, (1 ud højre, flyt markør, 2 r, flyt markør, 1 ud venstre), 45 r, (1 ud højre, flyt markør, 2 r, flyt markør, 1 ud venstre), Sektion 2B.
 - Omg 48 (rets): Flyt markør, Sektion 2A, (flyt markør, 2 r, flyt markør), 47 r, (flyt markør, 2 r, flyt markør), 85 r, (flyt markør, 2 r, flyt markør), 47 r, (flyt markør, 2 r, flyt markør), Sektion 2B.
 - Omg 49 (rets): Flyt markør, Sektion 2A, (1 ud højre, flyt markør, 2 r, flyt markør), 47 r, (flyt markør, 2 r, flyt markør, 1 ud venstre), 85 r, (1 ud højre, flyt markør, 2 r, flyt markør), 47 r, (flyt markør, 2 r, flyt markør, 1 ud venstre), Sektion 2B.
 - Omg 50 (rets): Flyt markør, Sektion 2A, (flyt markør, 2 r, flyt markør), 47 r, (flyt markør, 2 r, flyt markør), 87 r, (flyt markør, 2 r, flyt markør), 47 r, (flyt markør, 2 r, flyt markør), Sektion 2B.
 - Omg 51 (rets): Flyt markør, Sektion 2A, (1 ud højre, flyt markør, 2 r, flyt markør, 1 ud venstre), 47 r, (1 ud højre, flyt markør, 2 r, flyt markør, 1 ud venstre), 87 r, (1 ud højre,

- flyt markør, 2 r, flyt markør, 1 ud venstre), 47 r, (1 ud højre, flyt markør, 2 r, flyt markør, 1 ud venstre), Sektion 2B.
- Omg 52 (rets): Flyt markør, Sektion 2A, (flyt markør, 2 r, flyt markør), 49 r, (flyt markør, 2 r, flyt markør), 89 r, (flyt markør, 2 r, flyt markør), 49 r, (flyt markør, 2 r, flyt markør), Sektion 2B.
 - Omg 53 (rets): Flyt markør, Sektion 2A, (1 ud højre, flyt markør, 2 r, flyt markør), 49 r, (flyt markør, 2 r, flyt markør, 1 ud venstre), 89 r, (1 ud højre, flyt markør, 2 r, flyt markør), 49 r, (flyt markør, 2 r, flyt markør, 1 ud venstre), Sektion 2B.
 - Omg 54 (rets): Flyt markør, Sektion 2A, (flyt markør, 2 r, flyt markør), 53 r, (flyt markør, 2 r, flyt markør), 97 r, (flyt markør, 2 r, flyt markør), 53 r, (flyt markør, 2 r, flyt markør), Sektion 2B.
 - Omg 55 (rets): Flyt markør, Sektion 2A, (1 ud højre, flyt markør, 2 r, flyt markør, 1 ud venstre), 49 r, (1 ud højre, flyt markør, 2 r, flyt markør, 1 ud venstre), 91 r, (1 ud højre, flyt markør, 2 r, flyt markør, 1 ud venstre), 49 r, (1 ud højre, flyt markør, 2 r, flyt markør, 1 ud venstre) Sektion 2B.
 - Omg 56 (rets): Flyt markør, Sektion 2A, (flyt markør, 2 r, flyt markør), 51 r, (flyt markør, 2 r, flyt markør), 93 r, (flyt markør, 2 r, flyt markør), 51 r, (flyt markør, 2 r, flyt markør), Sektion 2B.
 - Omg 57 (rets): Flyt markør, Sektion 2A, (1 ud højre, flyt markør, 2 r, flyt markør), 51 r, (flyt markør, 2 r, flyt markør, 1 ud venstre), 93 r, (1 ud højre, flyt markør, 2 r, flyt markør), k51 (flyt markør, 2 r, flyt markør, 1 ud venstre), Sektion 2B.
 - Omg 58 (rets): Flyt markør, Sektion 2A, (flyt markør, 2 r, flyt markør), 51 r, (flyt markør, 2 r, flyt markør), 95 r, (flyt markør, 2 r, flyt markør), k51 (flyt markør, 2 r, flyt markør), Sektion 2B.
 - Omg 59 (rets): Flyt markør, Sektion 2A, (1 ud højre, flyt markør, 2 r, flyt markør, 1 ud venstre), 51 r, (1 ud højre, flyt markør, 2 r, flyt markør, 1 ud venstre), 95 r, (1 ud højre, flyt markør, 2 r, flyt markør, 1 ud venstre), 51 r, (1 ud højre, flyt markør, 2 r, flyt markør, 1 ud venstre), Sektion 2B.
 - Omg 60 (rets): Flyt markør, Sektion 2A, (flyt markør, 2 r, flyt markør), 53 r, (flyt markør, 2 r, flyt markør), 97 r, (flyt markør, 2 r, flyt markør), 53 r, (flyt markør, 2 r, flyt markør), Sektion 2B.
 - Omg 61 (rets): Flyt markør, Sektion 2A, (1 ud højre, flyt markør, 2 r, flyt markør), 53 r, (flyt markør, 2 r, flyt markør, 1 ud venstre), 97 r, (1 ud højre, flyt markør, 2 r, flyt markør), 53 r, (flyt markør, 2 r, flyt markør, 1 ud venstre), Sektion 2B.

- Omg 62 (rets): Flyt markør, Sektion 2A, (flyt markør, 2 r, flyt markør), 53 r, (flyt markør, 2 r, flyt markør), 99 r, (flyt markør, 2 r, flyt markør), 53 r, (flyt markør, 2 r, flyt markør), Sektion 2B.
- Omg 63 (rets): Flyt markør, Sektion 2A, (1 ud højre, flyt markør, 2 r, flyt markør, 1 ud venstre), 53 r, (1 ud højre, flyt markør, 2 r, flyt markør, 1 ud venstre), 99 r, (1 ud højre, flyt markør, 2 r, flyt markør, 1 ud venstre), 53 r, (1 ud højre, flyt markør, 2 r, flyt markør, 1 ud venstre), Sektion 2B.
- Omg 64 (rets): Flyt markør, Sektion 2A, (flyt markør, 2 r, flyt markør), 55 r, (flyt markør, 2 r, flyt markør), 101 r, (flyt markør, 2 r, flyt markør), 55 r, (flyt markør, 2 r, flyt markør), Sektion 2B.
- Omg 65 (rets): Slut på raglan str (L). Flyt markør, Sektion 2A, (1 ud højre, flyt markør, 2 r, flyt markør), 55 r, (flyt markør, 2 r, flyt markør, 1 ud venstre), 101 r, (1 ud højre, flyt markør, 2 r, flyt markør), 55 r, (flyt markør, 2 r, flyt markør, 1 ud venstre), Sektion 2B.

Masker i alt: Forstykke og ryg 101 m, ærme 55 m, raglan 8 m.

Sektion 3 – Krop

Opdeling af krop og ærmer

Str (S)

- Omg 56 (rets): Flyt markør, Sektion 2A, (brug diagrammet Sektion 2), strik til markør, fjern markør, strik 1 r, sæt maskerne på en garnrest: 1 raglanm, 45 m, 1 raglanm. Slå 5 m op med løkkeopslag bagom, strik 87 rygm, sæt maskerne på en garnrest: 1 raglanm, 45 m, 1 raglanm. Slå 5 m op med løkkeopslag bagom, strik Sektion 2B i diagrammet.
- Omg 57-157 (rets): Til forstykket bruger du diagrammet Sektion 3A (diagrammet indeholder dele af str L – spring dem over og strik som under ærmegabet), derefter Sektion 3B, Sektion 3C, strik rygm. I alt 196 m til kroppen.

Str (M)

- Omg 60 (rets): Flyt markør, Sektion 2A, (brug diagrammet Sektion 2), strik til markør, fjern markør, strik 1 r, flyt maskerne til en garnrest: 1 raglanm, 45 m, 1 raglanm. Slå 7

m op med løkkeopslag bagom, strik 91 rygm, sæt maskerne på en garnrest: 1 raglanm, 45 m, 1 raglanm. Slå 7 m op med løkkeopslag bagom, strik diagram til Sektion 2B.

- Omg 61-151 (rets): Til forstykket strikker du efter diagrammet Sektion 3A (diagrammet indeholder dele af str L - spring dem over og strik som under ærmegabet), derefter Sektion 3B, Sektion 3C, strik rygm. I alt 204 m til kroppen.

Opdeling af krop og ærmer

Str (L)

- Fra rets starter du med den m, du har på pinden, og sætter maskerne over på pind 5 mm.
- Strik 1 omg vr og derefter 20 0mg rib rib 1 r, 1 dr r. Luk af for ribmaskerne ved at løfte en kædemaske og strikke den sm med en ribmaske.
- Omg 66 (rets): Flyt markør, Sektion 2A, (L), (brug diagram til Sektion 2 (L)), Strik til markør, fjern markør, strik 1 r, sæt maskerne over på en garnrest: 1 raglanm, 55 m, 1 raglanm. Slå 5 m op med løkkeopslag bagom, strik 101 rygm, sæt maskerne over på en garnrest: 1 raglanm, 55 m, 1 raglanm. Slå 5 m op med løkkeopslag bagom og strik diagram til Sektion 2B (L).
- Omg 67-162 (rets): Strik forstykke efter diagram til Sektion 3A, derefter Sektion 3B og Sektion 3C, strik rygm. I alt 220 m til kroppen.

Nederste kant

- Skift til de tynde p og strik 8 omg rib 1 dr r, 1 vr. Luk af i mønster.

Ærme

- Sæt de m, du satte til side fra ærmet, over på pinden. Flyt 9, (11, 9) m. I alt 56, (60, 66) m.
- Strik 8 omg og tag 2 m ind på hver 8. omg. Sæt de 40, (44, 46) m på en tyndere p og strik 14 omg rib 1 dr r, 1 vr. Luk af i mønster.

Strik endnu et ærme magen til.

Færdiggørelse

Halskant



- Fra indersiden hækler du en række kædemasker:
- Start ved venstre raglansøm på ryggen og ærmerne, stik hæklenålen ind i hver m fra vrangsiden, hæk 1 omg kædemasker:
- Start med venstre raglan på ryg og ærmer.
- Stik hæklenålen ind i hver anden m i kanten af halsudskæringen, hvor maskerne blev slået op.
- Gent hele omg.

Om designeren

© 2023 [Magda Andres](#). Original titel [Serpula](#). Kun til personlig brug. Hverken opskrift eller færdigstrikket produkt må videresælges. [Kontakt Magda](#).

Oversat af Marianne Holmen med tilladelse. Translated with permission.