

Skønt tørklæde strikket i rib og med snoningsmønster i begge ender. Der er instruktioner både i tekst og på et godt diagram til mønstret. Her strikket i uld og alpaca på pinde 4½ mm.

Sværhedsgrad: Mellem | Tidsforbrug: Mellem | Pinde: 4½

*Designet af Jake Canton for Purl Soho*



(This pattern is brought to you by Purl Soho. The pattern is copyrighted with all rights reserved. Neither this pattern nor goods made from this pattern may be sold. The original pattern is at [Emblem Scarf](#). It has been translated from English into Danish by Marianne Holmen. Purl Soho is unable to verify the accuracy of this translation, but if you have any questions, we're always happy to answer in English at [www.purlsoho.com](http://www.purlsoho.com))

Dette tørklæde har en stor rombe af ribstrikkede snoninger i begge ender, som giver det karakter.

## Størrelse

One size.

## Mål

Bredde: 21 cm.

Længde: 173 cm.

## Materialer

## Garn

Purl Soho Linen Quill Worsted (50 % højlandsuld, 35 % alpaca, 15 % hør; 150 m/100 g); garnforbrug ca. 494 m; farve: Super Orange; 4 ngl.

### [Se Strikkeglads forslag til erstatningsgarn her](#)

*Strikkeglad er gratis for dig, men ikke for os. Støt os, så vi kan fortsætte.*

Du kan fx støtte Strikkeglad, når du bruger de forslag til erstatningsgarn, som vi udarbejder.

Hjælp os med at udarbejde garnalternativer og i øvrigt med at holde Strikkeglad.dk kørende. Indbetal et valgfrit beløb til MobilePay 8871UK - gerne mindst kr. 20.

Her er vores garnalternativ:

- [Anbefalet garn \(Rito.dk\): Drops Flora](#)

## Strikkepinde

Jumperpinde eller rundpind 4½ mm.

## Tilbehør



Snoningspind.

## Strikkefasthed

26 m/24 p = 10 x 10 cm i rib 2 r, 2 vr, strakt og blokket.

## Teknikker

### Løse masker

Kantmasker: Kantmasker tages løst af som vr med garnet foran.

Snoninger: Snoningsmasker tages løst af som vr med garnet bagved.

## Forkortelser

VK: Venstre kryds: Sæt 2 m på snoningsp og hold den foran arb, 1 vr, 2 r fra snoningsp.

HK: Højre kryds: Sæt 1 m på snoningsp og hold den bag arb, 2 r, 1 vr fra snoningsp.

S4F: Snoning 4 foran: Sæt 2 m på snoningsp og hold den foran arb, 2 r, 2 r fra snoningsp.

S4B: Snoning 4 bagved: Sæt 2 m på snoningsp og hold den bag arb, 2 r, 2 r fra snoningsp.

## Snoningsmønster (tekst)

- P 1 (rets): (2 r, 2 vr) x 6, VK, HK, \*2 vr, 2 r\*. Gent fra \* til \* pinden ud.
- P 2 (vrangs): 1 løst af, 1 vr, (2 r, 2 vr) x 5, 3 r, 4 vr, 3 r, \*2 vr, 2 r\*. Gent fra \* til \* til de sidste 2 m, 1 vr, 1 løst af.
- P 3: (2 r, 2 vr) x 5, 2 r, 3 vr, S4F, 3 vr, \*2 r, 2 vr\*. Gent fra \* til \* til de sidste 2 m, 2 r.
- P 4: 1 løst af, 1 vr, (2 r, 2 vr) x 5, 3 r, 4 vr, 3 r, \*2 vr, 2 r\*. Gent fra \* til \* til de sidste 2 m, 1 vr, 1 løst af.
- P 5: (2 r, 2 vr) x 6, HK, VK, \*2 vr, 2 r\*. Gent fra \* til \* pinden ud.
- P 6: 1 løst af, 1 vr, \*2 r, 2 vr\*. Gent fra \* til \* til de sidste 4 m, 2 r, 1 vr, 1 løst af.
- P 7: (2 r, 2 vr) x 5, VK, HK, 2 vr, VK, HK, \*2 vr, 2 r\*. Gent fra \* til \* pinden ud.
- P 8: 1 løst af, 1 vr, (2 r, 2 vr) x 4, 3 r, 4 vr, 4 r, 4 vr, 3 r, \*2 vr, 2 r\*. Gent fra \* til \* til de sidste 2 m, 1 vr, 1 løst af.
- P 9: (2 r, 2 vr) x 4, 2 r, 3 vr, S4B, 4 vr, S4B, 3 vr, \*2 r, 2 vr\*. Gent fra \* til \* til de sidste 2 m, 2 r.
- P 10: 1 løst af, 1 vr, (2 r, 2 vr) x 4, 3 r, 4 vr, 4 r, 4 vr, 3 r, \*2 vr, 2 r\*. Gent fra \* til \* til de sidste 2 m, 1 vr, 1 løst af.

- P 11: (2 r, 2 vr) x 5, HK, VK, 2 vr, HK, VK, \*2 vr, 2 r\*. Gent fra \* til \* pinden ud.
- P 12: 1 løst af, 1 vr, \*2 r, 2 vr\*. Gent fra \* til \* til de sidste 4 m, 2 r, 1 vr, 1 løst af.
- P 13: (2 r, 2 vr) x 4, (VK, HK, 2 vr) x 3, \*2 r, 2 vr\*. Gent fra \* til \* til de sidste 2 m, 2 r.
- P 14: 1 løst af, 1 vr, (2 r, 2 vr) x 3, 3 r, (4 vr, 4 r) x 2, 4 vr, 3 r, \*2 vr, 2 r\*. Gent fra \* til \* til de sidste 2 m, 1 vr, 1 løst af.
- P 15: (2 r, 2 vr) x 3, 2 r, 3 vr, (S4F, 4 vr) x 2, S4F, 3 vr, \*2 r, 2 vr\*. Gent fra \* til \* til de sidste 2 m, 2 r.



- P 16: 1 løst af, 1 vr, (2 r, 2 vr) x 3, 3 r, (4 vr, 4 r) x 2, 4 vr, 3 r, \*2 vr, 2 r\*. Gent fra \* til \* til de sidste 2 m, 1 vr, 1 løst af.
- P 17: (2 r, 2 vr) x 4, (HK, VK, 2 vr) x 3, \*2 r, 2 vr\*. Gent fra \* til \* til de sidste 2 m, 2 r.
- P 18: 1 løst af, 1 vr, \*2 r, 2 vr\*. Gent fra \* til \* til de sidste 4 m, 2 r, 1 vr, 1 løst af.
- P 19: (2 r, 2 vr) x 3, (VK, HK, 2 vr) x 4, \*2 r, 2 vr\*. Gent fra \* til \* til de sidste 2 m, 2 r.
- P 20: 1 løst af, 1 vr, (2 r, 2 vr) x 2, 3 r, (4 vr, 4 r) x 3, 4 vr, 3 r, \*2 vr, 2 r\*. Gent fra \* til \* til de sidste 2 m, 1 vr, 1 løst af.
- P 21: (2 r, 2 vr) x 2, 2 r, 3 vr, (S4B, 4 vr) x 3, S4B, 3 vr, \*2 r, 2 vr\*. Gent fra \* til \* til de sidste 2 m, 2 r.
- P 22: 1 løst af, 1 vr, (2 r, 2 vr) x 2, 3 r, (4 vr, 4 r) x 3, 4 vr, 3 r, \*2 vr, 2 r\*. Gent fra \* til \* til de sidste 2 m, 1 vr, 1 løst af.
- P 23: (2 r, 2 vr) x 3, (HK, VK, 2 vr) x 4, \*2 r, 2 vr\*. Gent fra \* til \* til de sidste 2 m, 2 r.
- P 24: 1 løst af, 1 vr, \*2 r, 2 vr\*. Gent fra \* til \* til de sidste 4 m, 2 r, 1 vr, 1 løst af.
- P 25: (2 r, 2 vr) x 2, (VK, HK, 2 vr) x 5, 2 r, 2 vr, 2 r.
- P 26: 1 løst af, 1 vr, 2 r, 2 vr, 3 r, (4 vr, 4 r) x 4, 4 vr, 3 r, 2 vr, 2 r, 1 vr, 1 løst af.

- P 27: 2 r, 2 vr, 2 r, 3 vr, (S4F, 4 vr) x 4, S4F, 3 vr, 2 r, 2 vr, 2 r.
- P 28: 1 løst af, 1 vr, 2 r, 2 vr, 3 r, (4 vr, 4 r) x 4, 4 vr, 3 r, 2 vr, 2 r, 1 vr, 1 løst af.
- P 29: (2 r, 2 vr) x 2, (HK, VK, 2 vr) x 5, 2 r, 2 vr, 2 r.
- P 30: 1 løst af, 1 vr, \*2 r, 2 vr\*. Gent fra \* til \* til de sidste 4 m, 2 r, 1 vr, 1 løst af.
- P 31: 2 r, 2 vr, (VK, HK, 2 vr) x 6, 2 r.
- P 32: 1 løst af, 1 vr, 3 r, (4 vr, 4 r) x 5, 4 vr, 3 r, 1 vr, 1 løst af.
- P 33: 2 r, 3 vr, (S4B, 4 vr) x 5, S4B, 3 vr, 2 r.
- P 34: 1 løst af, 1 vr, 3 r, (4 vr, 4 r) x 5, 4 vr, 3 r, 1 vr, 1 løst af.
- P 35: 2 r, 2 vr, (HK, VK, 2 vr) x 6, 2 r.
- P 36: 1 løst af, 1 vr, \*2 r, 2 vr\*. Gent fra \* til \* til de sidste 4 m, 2 r, 1 vr, 1 løst af.
- P 37: (2 r, 2 vr) x 2, (VK, HK, 2 vr) x 5, 2 r, 2 vr, 2 r.
- P 38: 1 løst af, 1 vr, 2 r, 2 vr, 3 r, (4 vr, 4 r) x 4, 4 vr, 3 r, 2 vr, 2 r, 1 vr, 1 løst af.
- P 39: 2 r, 2 vr, 2 r, 3 vr, (S4F, 4 vr) x 4, S4F, 3 vr, 2 r, 2 vr, 2 r.
- P 40: 1 løst af, 1 vr, 2 r, 2 vr, 3 r, (4 vr, 4 r) x 4, 4 vr, 3 r, 2 vr, 2 r, 1 vr, 1 løst af.
- P 41: (2 r, 2 vr) x 2, (HK, VK, 2 vr) x 5, 2 r, 2 vr, 2 r.

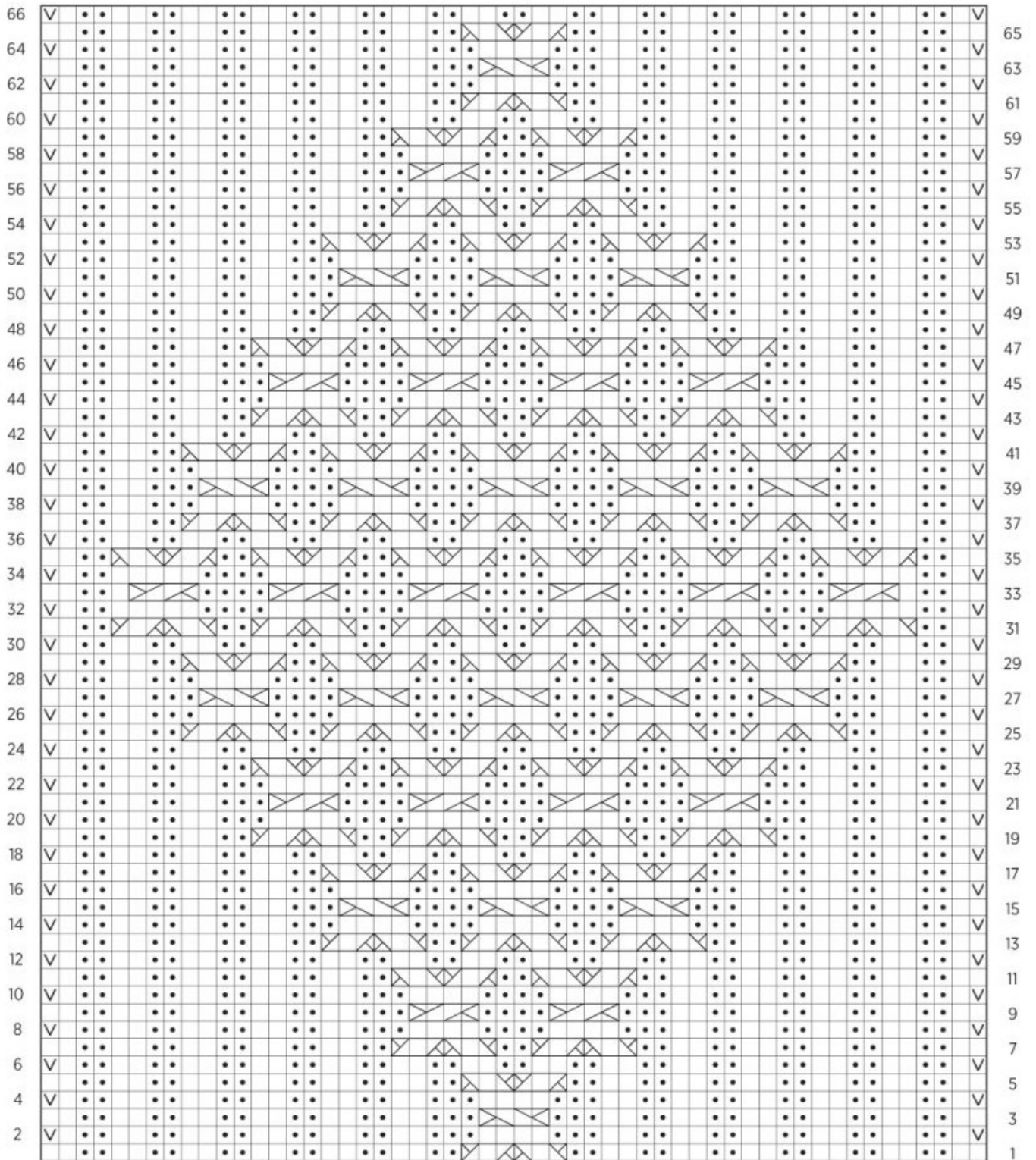


- P 42: 1 løst af, 1 vr, \*2 r, 2 vr\*. Gent fra \* til \* til de sidste 4 m, 2 r, 1 vr, 1 løst af.
- P 43: (2 r, 2 vr) x 3, (VK, HK, 2 vr) x 4, \*2 r, 2 vr\*. Gent fra \* til \* til de sidste 2 m, 2 r.
- P 44: 1 løst af, 1 vr, (2 r, 2 vr) x 2, 3 r, (4 vr, 4 r) x 3, 4 vr, 3 r, \*2 vr, 2 r\*. Gent fra \* til \* til de sidste 2 m, 1 vr, 1 løst af.
- P 45: (2 r, 2 vr) x 2, 2 r, 3 vr, (S4B, 4 vr) x 3, S4B, 3 vr, \*2 r, 2 vr\*. Gent fra \* til \* til de sidste 2 m, 2 r.
- P 46: 1 løst af, 1 vr, (2 r, 2 vr) x 2, 3 r, (4 vr, 4 r) x 3, 4 vr, 3 r, \*2 vr, 2 r\*. Gent fra \* til \* til de sidste 2 m, 1 vr, 1 løst af.
- P 47: (2 r, 2 vr) x 3, (HK, VK, 2 vr) x 4, \*2 r, 2 vr\*. Gent fra \* til \* til de sidste 2 m, 2 r.
- P 48: 1 løst af, 1 vr, \*2 r, 2 vr\*. Gent fra \* til \* til de sidste 4 m, 2 r, 1 vr, 1 løst af.

- P 49: (2 r, 2 vr) x 4, (VK, HK, 2 vr) x 3, \*2 r, 2 vr\*. Gent fra \* til \* til de sidste 2 m, 2 r.
- P 50: 1 løst af, 1 vr, (2 r, 2 vr) x 3, 3 r, (4 vr, 4 r) x 2, 4 vr, 3 r, \*2 vr, 2 r\*. Gent fra \* til \* til de sidste 2 m, 1 vr, 1 løst af.
- P 51: (2 r, 2 vr) x 3, 2 r, 3 vr, (S4F, 4 vr) x 2, S4F, 3 vr, \*2 r, 2 vr\*. Gent fra \* til \* til de sidste 2 m, 2 r.
- P 52: 1 løst af, 1 vr, (2 r, 2 vr) x 3, 3 r, (4 vr, 4 r) x 2, 4 vr, 3 r, \*2 vr, 2 r\*. Gent fra \* til \* til de sidste 2 m, 1 vr, 1 løst af.
- P 53: (2 r, 2 vr) x 4, (HK, VK, 2 vr) x 3, \*2 r, 2 vr\*. Gent fra \* til \* til de sidste 2 m, 2 r.
- P 54: 1 løst af, 1 vr, \*2 r, 2 vr\*. Gent fra \* til \* til de sidste 4 m, 2 r, 1 vr, 1 løst af.
- P 55: (2 r, 2 vr) x 5, VK, HK, 2 vr, VK, HK, \*2 vr, 2 r\*. Gent fra \* til \* pinden ud.
- P 56: 1 løst af, 1 vr, (2 r, 2 vr) x 4, 3 r, 4 vr, 4 r, 4 vr, 3 r, \*2 vr, 2 r\*. Gent fra \* til \* til de sidste 2 m, 1 vr, 1 løst af.
- P 57: (2 r, 2 vr) x 4, 2 r, 3 vr, S4B, 4 vr, S4B, 3 vr, \*2 r, 2 vr\*. Gent fra \* til \* til de sidste 2 m, 2 r.
- P 58: 1 løst af, 1 vr, (2 r, 2 vr) x 4, 3 r, 4 vr, 4 r, 4 vr, 3 r, \*2 vr, 2 r\*. Gent fra \* til \* til de sidste 2 m, 1 vr, 1 løst af.
- P 59: (2 r, 2 vr) x 5, HK, VK, 2 vr, HK, VK, \*2 vr, 2 r\*. Gent fra \* til \* pinden ud.
- P 60: 1 løst af, 1 vr, \*2 r, 2 vr\*. Gent fra \* til \* til de sidste 4 m, 2 r, 1 vr, 1 løst af.
- P 61 (rets): (2 r, 2 vr) x 6, VK, HK, \*2 vr, 2 r\*. Gent fra \* til \* pinden ud.
- P 62 (vrangs): 1 løst af, 1 vr, (2 r, 2 vr) x 5, 3 r, 4 vr, 3 r, \*2 vr, 2 r\*. Gent fra \* til \* til de sidste 2 m, 1 vr, 1 løst af.
- P 63: (2 r, 2 vr) x 5, 2 r, 3 vr, S4F, 3 vr, \*2 r, 2 vr\*. Gent fra \* til \* til de sidste 2 m, 2 r.
- P 64: 1 løst af, 1 vr, (2 r, 2 vr) x 5, 3 r, 4 vr, 3 r, \*2 vr, 2 r\*. Gent fra \* til \* til de sidste 2 m, 1 vr, 1 løst af.
- P 65: (2 r, 2 vr) x 6, HK, VK, \*2 vr, 2 r\*. Gent fra \* til \* pinden ud.
- P 66: 1 løst af, 1 vr, \*2 r, 2 vr\*. Gent fra \* til \* til de sidste 4 m, 2 r, 1 vr, 1 løst af.

## Snoningsmønster (diagram)

Start i nederste højre hjørne af diagrammet og strik retp (ulige p) fra højre mod venstre og vrangs (lige p) fra venstre mod højre.



Mønsterpanel over 54 m

Rets: r; vrangs: vr

Rets: vr; vrangs: r

1 løst af med garnet foran

 VK

 HK

 S4F

 S4B

## Sådan gør du

- Slå 54 m op.
- Startp (vrangs): 1 løst af med garnet foran, 1 vr, \*2 r, 2 vr\*. Gent fra \* til \* til de sidste 4 m, 2 r, 1 vr, 1 løst af med garnet foran.
- P 1 (rets): \*2 r, 2 vr\*. Gent fra \* til \* til de sidste 2 m, 2 r.
- P 2 (vrangs): 1 løst af med garnet foran, 1 vr, \*2 r, 2 vr\*. Gent fra \* til \* til de sidste 4 m, 2 r, 1 vr, 1 løst af med garnet foran.

## Snoning

- Strik p 1-66 af Snoningsmønster (fra tekst eller diagram).

Forts i rib således:

- P 1 (rets): \*2 r, 2 vr\*. Gent fra \* til \* til de sidste 2 m, 2 r.
- P 2 (vrangs): 1 løst af med garnet foran, 1 vr, \*2 r, 2 vr\*. Gent fra \* til \* til de sidste 4 m, 2 r, 1 vr, 1 løst af med garnet foran.
- Gent p 1-2, til arb måler 155 cm fra opslagskanten (eller 27 cm mindre end ønsket længde). Slut med p 2.
- Gent p 1-66 af Snoningsmønster.

## Afslutning



- Gent p 1-2 og forts i rib en gang.
- Med rets vendt mod dig lukker du af for alle m i rib 2 r, 2 vr.

## Færdiggørelse

- Hæft alle løse ender.
- Blok tørklædet i våd tilstand.

## Om designeren

© 2020 [Purl Soho](#). Original titel [Emblem Scarf](#). Kun til personlig brug. Hverken opskrift eller færdigstrikket produkt må videresælges. Kontakt Purl Soho via [Ravelry](#) eller på [www.purlsoho.com](http://www.purlsoho.com).

Oversat af Marianne Holmen med tilladelse af Purl Soho. Translated with permission.