

Dejlig ny opskrift på vaskeklud eller gæstehåndklæde med strukturmønster. De er lette at strikke. Kan nemt gøres større til et køkkenhåndklæde. Her i økologisk bomuld på pinde 5 mm.

Sværhedsgrad: Nem | Tidsforbrug: Lavt | Pinde: 5

Af Sandi Rosner for Purl Soho



(This pattern is brought to you by Purl Soho. The pattern is copyrighted with all rights reserved. Neither this pattern nor goods made from this pattern may be sold. The original pattern is at [Tin Ceiling Washcloth + Hand Towel](#). It has been translated from English into Danish by Marianne Holmen. Purl Soho is unable to verify the accuracy of this translation, but if you have any questions, we're always happy to answer in English at www.purlsoho.com)

Størrelser

Vaskeklud (Gæstehåndklæde).

Mål

Bredde: Ca. 31 (46) cm.

Højde: Ca. 30 (57) cm.

Materialer

Garn

Purl Soho Tulip Cotton (100 % økologisk bomuld; 120 m/100g); garnforbrug til 1 vaskeklud (1 håndklæde): ca. 110 (146) m; farver: Icy Pink og Yuzu Yellow til vaskekludene, Fresh

Honeydew og Pink Cliff til håndklæderne; 1 (3) ngl.

[Se Strikkeglads forslag til erstatningsgarn her](#)

Strikkeglad er gratis for dig, men ikke for os. Støt os, så vi kan fortsætte.

Du kan fx støtte Strikkeglad, når du bruger de forslag til erstatningsgarn, som vi udarbejder.

Hjælp os med at udarbejde garnalternativer og i øvrigt med at holde Strikkeglad.dk kørende. Indbetal et valgfrit beløb til MobilePay 8871UK - gerne mindst kr. 20.

Her er vores garnalternativ:

- [Anbefalet garn \(Rito.dk\): Mayflower Cotton 3](#)

Strikkepinde

Jumperpind eller rundpind 5 mm, 60 cm.

Hvis du bruger jumperpinde, skal du også have 2 strømpepinde til hestetømme.

Tilbehør

Maskemarkører.

Stoppenål.

Strikkefasthed

17 m/26 p = 10 x 10 cm i mønster.

Maskeantal

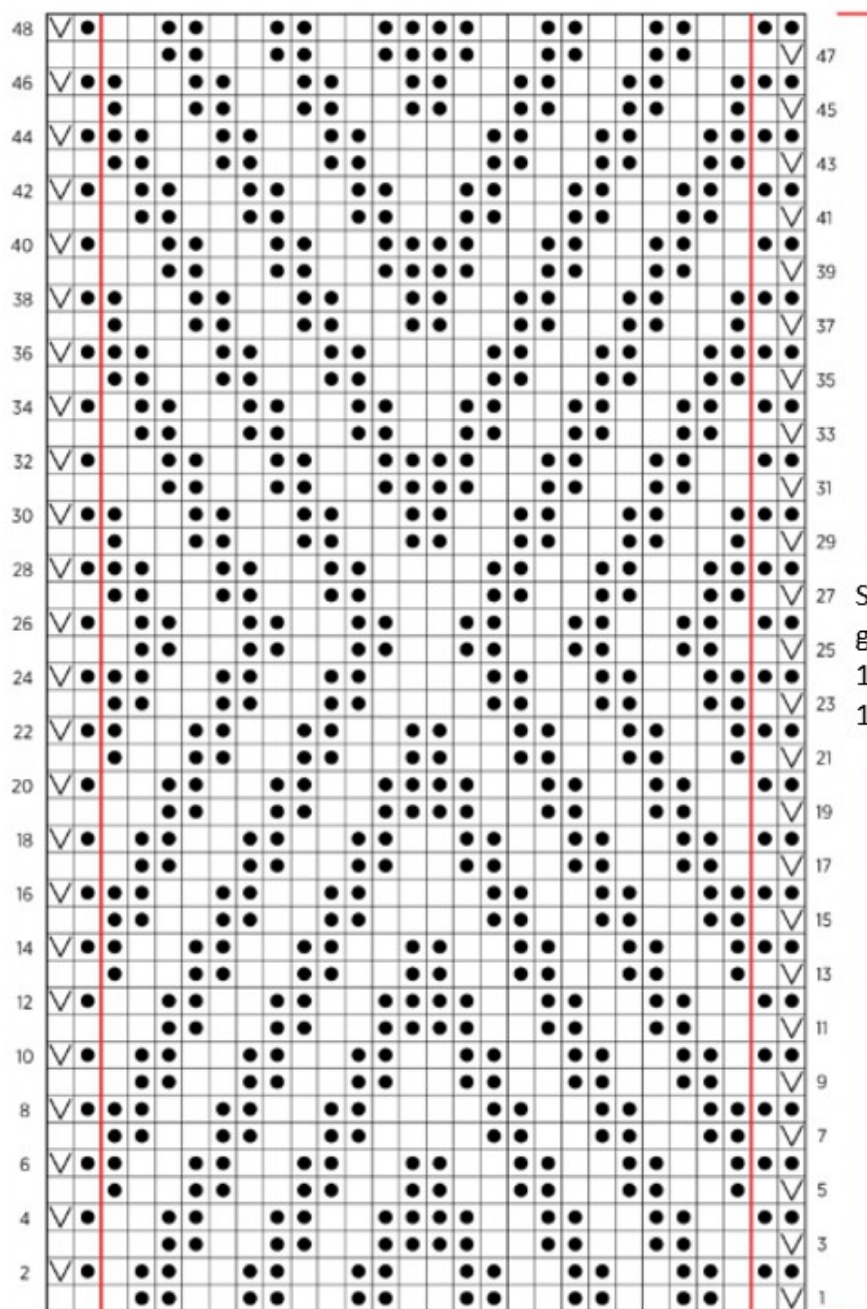
Mønstret er deleligt med 24 m + 4.

Løse masker

Alle m tages løst af som vr med garnet foran.

Diagram

- Rets: ret; vrangs: vr
- Rets: vr; vrangs: ret
- 1 løst af som vr med garnet foran



Strik p 1–48 1 (3)
gang(e), gent derefter p
1-26 til vaskeklud eller p
1-2 tilr håndklæde.

Gentagelse over 24 p. Strik
det 2 gange til vaskeklud og
3 gange til håndklæde.

Start i nederste højre hjørne af diagrammet og strik retp (ulige) fra højre mod venstre og vrangp (lige) fra venstre mod højre.

Strik p 1-48 i alt 1 (3) gang(e) derefter p 1-26 endnu en gang til en vaskeklud; eller gent p 1-2 endnu en gang til håndklædet. Fjern alle markører på den sidste p.

Sådan gør du

- Slå 52 (76) m op.
- Strik efter diagram (ovenfor) eller tekst (nedenfor).

Mønster

- P 1 (rets): 1 løst af, 1 r, sæt markør, [1 r, 2 vr, (2 r, 2 vr) x 5, 1 r, sæt markør] x 2 (3), 2 r.
- P 2 (vlangs): 1 løst af, 1 r, flyt markør, [1 vr, (2 r, 2 vr) x 5, 2 r, 1 vr, flyt markør] x 2 (3), 2 r.
- P 3: 1 løst af, 1 r, flyt markør, [2 r, (2 vr, 2 r) x 2, 4 vr, (2 r, 2 vr) x 2, 2 r, flyt markør] x 2 (3), 2 r.
- P 4: 1 løst af, 1 r, flyt markør, [2 vr, (2 r, 2 vr) x 2, 4 r, (2 vr, 2 r) x 2, 2 vr, flyt markør] x 2 (3), 2 r.
- P 5: 1 løst af, 1 r, flyt markør, [1 vr, 2 r, (2 vr, 2 r) x 5, 1 vr, flyt markør] x 2 (3), 2 r.
- P 6: 1 løst af, 1 r, flyt markør, [1 r, (2 vr, 2 r) x 5, 2 vr, 1 r, flyt markør] x 2 (3), 2 r.
- P 7: 1 løst af, 1 r, flyt markør, [2 vr, (2 r, 2 vr) x 2, 4 r, (2 vr, 2 r) x 2, 2 vr, flyt markør] x 2 (3), 2 r.
- P 8: 1 løst af, 1 r, flyt markør, [2 r, (2 vr, 2 r) x 2, 4 vr, (2 r, 2 vr) x 2, 2 r, flyt markør] x 2 (3), 2 r.
- P 9-24: Gent p 1-8 yderligere 2 gange.
- P 25 (rets): 1 løst af, 1 r, flyt markør, [1 r, 2 vr, (2 r, 2 vr) x 5, 1 r, flyt markør] x 2 (3), 2 r.
- P 26 (vlangs): 1 løst af, 1 r, flyt markør, [1 vr, (2 r, 2 vr) x 5, 2 r, 1 vr, flyt markør] x 2 (3), 2 r.
- P 27: 1 løst af, 1 r, flyt markør, [2 vr, (2 r, 2 vr) x 2, 4 r, (2 vr, 2 r) x 2, 2 vr, flyt markør] x 2 (3), 2 r.
- P 28: 1 løst af, 1 r, flyt markør, [2 r, (2 vr, 2 r) x 2, 4 vr, (2 r, 2 vr) x 2, 2 r, flyt markør]

x 2 (3), 2 r.

- P 29: 1 løst af, 1 r, flyt markør, [1 vr, 2 r, (2 vr, 2 r) x 5, 1 vr, flyt markør] x 2 (3), 2 r.
- P 30: 1 løst af, 1 r, flyt markør, [1 r, (2 vr, 2 r) x 5, 2 vr, 1 r, flyt markør] x 2 (3), 2 r.
- P 31: 1 løst af, 1 r, flyt markør, [2 r, (2 vr, 2 r) x 2, 4 vr, (2 r, 2 vr) x 2, 2 r, flyt markør] x 2 (3), 2 r.
- P 32: 1 løst af, 1 r, flyt markør, [2 vr, (2 r, 2 vr) x 2, 4 r, (2 vr, 2 r) x 2, 2 vr, flyt markør] x 2 (3), 2 r.
- P 33-48: Gent p 25-32 yderligere 2 gange.

Vaskeklud

- Gent p 1-26 endnu en gang og fjern markørerne på sidste p, efterhånden som du kommer til dem.

Forts til hestetømme.

Håndklæde

- Gent p 1-48 yderligere 2 gange, derefter p 1-2 endnu en gang. Fjern markørerne på den sidste p.

Forts til hestetømme.

Hestetømme

- Luk af som vr til de sidste 2 m. Lad 3 m sidde på højre p.
- Med de sidste 3 m laver du en hestetømme på 7½ cm. Se fx [her](#).
- Aflukningsp: 1 r, 2 r sm, træk den første m over den anden og lad den falde af pinden.
- Bryd garnet med en ende på 20 cm. Træk enden gennem den sidste m.

Færdiggørelse

- Tråd stoppenålen med enden.
- Lav en løkke af hestetømmen og hæft enden i bunden af hestetømmen, derefter gennem hestetømmeløkken og tilbage igen.
- Hæft alle løse ender og blok dit arb eller maskinvask det og tør det.

Om designeren

© 2022 Purl Soho www.purlsoho.com. Original titel *Tin Ceiling Wash Cloth + Hand Towel*. Kun til personlig brug. Hverken opskrift eller færdigstrikket produkt må videresælges. Kontakt Purl Soho via [Ravelry](https://www.ravelry.com) eller på www.purlsoho.com.

Oversat af Marianne Holmen med tilladelse af Purl Soho. Translated with permission.