

Dejligt, mindre sjal med hulmønster og snoninger. Der er gode diagrammer til det. Det kan både strikkes ensfarvet eller som her med farveskiftegarn. Her i uld/nylon på p 3½ eller 4 mm.

Sværhedsgrad: Mellem | Tidsforbrug: Mellem | Pinde: 3½, 4

Af Joyce Fassbender for Knit Picks



Dette trekantede sjal strikkes frem og tilbage med udtagninger hver anden p i begge ender og omkring midtermasken på. Det strikkes fra midten af den øverste kant til nederste kant med både hulmønster og snoninger.

Alle p har 2 kantmasker i retstriking. Hverken disse m eller midtermasken er med på diagrammet.

Hvis du ønsker sjalet større, kan du strikke flere gentagelser af diagrammet. Hver gentagelse tilføjer 48 m pr. pind.

De indrammede områder i diagrammet viser mønstergentagelsen. Se Diagrammer. Brug maskemarkører til midtermasken og ml mønstergentagelser.

Mål

Bredde: 122 cm.

Højde: 61 cm.

Materialer



Garn

Knit Picks Chroma Twist Fingering (70 % Superwash uld, 30 % nylon; 400 m/100 g); farve: Lake Front, 1 ngl.

[Se Strikkeglads forslag til erstatningsgarn her](#)

Strikkeglad er gratis for dig, men ikke for os. Støt os, så vi kan fortsætte.

Du kan fx støtte Strikkeglad, når du bruger de forslag til erstatningsgarn, som vi udarbejder.

Hjælp os med at udarbejde garnalternativer og i øvrigt med at holde Strikkeglad.dk kørende. Indbetal et valgfrit beløb til MobilePay 8871UK – gerne mindst kr. 20.

Her er vores garnalternativ:

- [Anbefalet garn \(Rito.dk\): Scheepjes Our Tribe](#)

Strikkepinde

Rundpind 3½-4 mm, 60 cm.

Vælg den pindetykkelse, der kræves for at opnå strikkefastheden.

Tilbehør

Maskemarkører.
Snoningspind.
Stoppenål.

Strikkefasthed

22 m/28 p = 10 x 10 cm i hulmønster, blokket.

Forkortelser



1 ud: Saml lænken op ml maskerne og strik den drejet ret = 1 m taget ud.

Teknikker

Aflukning med 2 r sm: 2 r, sæt begge m over på venstre p, 2 r dr sm, *1 r, sæt de 2 m over på venstre p, 2 r dr sm*. Gent fra * til *, til alle m er lukket af.

Snoning til højre: Spring 1. m over og strik ind i 2. m. Strik så 1. m. Lad begge m glide af pinden.

Diagrammer

Diagram 1

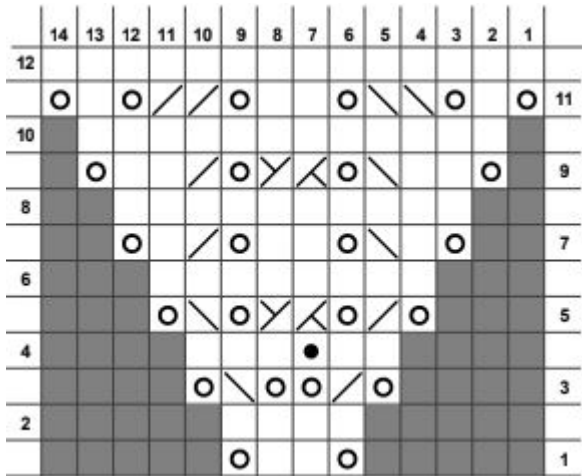


Diagram 2

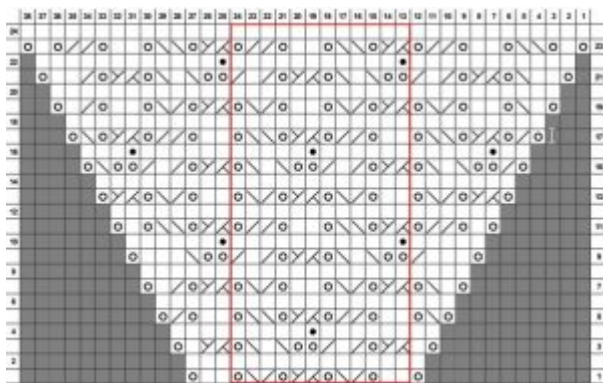
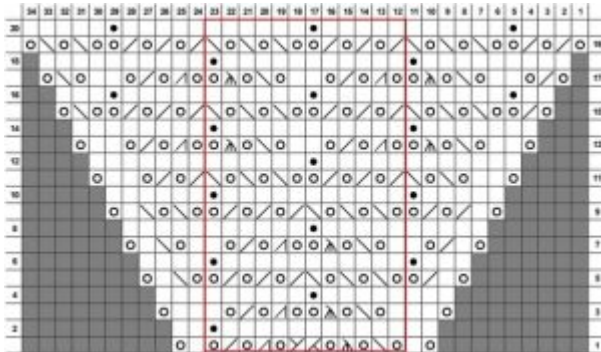


Diagram 3



Tegnforklaring

- Ingen maske
- Rets: r; vrangs: vr
- ◼ Rets vr; vrangs: r
- ▧ 2 r sm
- ▨ 2 r dr sm
- ⊗ Slå om
- ⊗⊗ Snoning til højre
- ▧ 3 r sm
- ▧ 1 løst af, 2 r sm, træk den løse m over

Sådan gør du

- Slå 5 m op.

Startpinde

- P 1: 1 r, 1 ud, 3 r, 1 ud, 1 r = 7 m.
- P 2: 1 r, 1 ud, 5 r, 1 ud, 1 r = 9 m.

Diagrammer

- Strik ulige p (på rets) fra højre mod venstre og ulige p (på vrangs) fra venstre mod højre.
- Ulige p strikkes således: 2 r (øverste kant), strik diagram, 1 r (midtermaske), strik diagram, 2 r (øverste kant).

- Lige p strikkes således: 2 r, strik diagram, 1 vr (midtermaske), strik diagram, 2 r.
- Strik Diagram 1 p 1-12 en gang = 33 m.
- Strik Diagram 2 p 1-24 i alt 4 gange. Det indrammede mønster gentages 1 gang i første gentagelse af diagrammet, 3 gange i anden gentagelse, 5 gange i tredje gentagelse og 7 gange i fjerde gentagelse. Maskemarkører ml gentagelserne flyttes 1 m til venstre på p 9 og 21 = 225 m.
- Strik Diagram 3 p 1-20 en gang. Gent det indrammede mønster 9 gange = 265 m.
- Luk af med 2 r sm (se Teknikker).

Færdiggørelse



- Hæft alle ender.
- Vask sjalet.
- Blok det i den rette størrelse.

Om designeren

© 2017 [Joyce Fassbender](#). Original titel *Caterpillar Shawlette*. Published in [Knit Picks Website](#). Kun til personlig brug. Hverken opskrift eller færdigstrikket produkt må videresælges. [Kontakt Joyce](#).

Oversat af Marianne Holmen med tilladelse. Translated with permission.