

23

Smuk stola i trapezfacon med forskellige mønsterborter. Sektioner i retstrikning veksler med hulmønstersektioner. Længde og bredde kan justeres. Her i fingering weight på pinde 3½ mm.

Sværhedsgrad: Mellem | Tidsforbrug: Mellem | Pinde: 3½

Af Christel Villette



Trapezformet stola. Trapez-effekten opnås ved at tage 1 maske ud i starten og slutningen af hver pind. Der er en kant på ret 3 retmasker i begge sider.

Der er 1 sektion med hulmønster (grundfarve) fulgt af 5 tredelte sektioner: en retstrikket (grundfarve), en retstrikket i striber (grundfarve + kontrastfarve) og en med hulmønster (kontrastfarve). Kontrastfarven er forskellig fra sektion til sektion. Herefter følger en retstrikket sektion (grundfarve) og en retstrikket sektion i striber, og du afslutter med retpinde i kontrastfarven. Til sidst en hestetømmeEAF lukning i grundfarven.

Størrelse

Længde : Ca. 220 cm.

Bredde : Ca. 35 cm.

Målene er taget after blokning.

Materialer

Garn

Fingering weight-garn, fx strømpegarn (400 m/100 g) ; 2 ngl i alt.

G: 100 g i grundfarven.

K: 5 x 20 g hver af i kontrastfarverne (K1-5), fx mininøgler med farveskiftegarn.

[Se Strikkeglads forslag til erstatningsgarn her](#)

Strikkeglad er gratis for dig, men ikke for os. Støt os, så vi kan fortsætte.

Du kan fx støtte Strikkeglad, når du bruger de forslag til erstatningsgarn, som vi udarbejder.

Hjælp os med at udarbejde garnalternativer og i øvrigt med at holde Strikkeglad.dk kørende. Indbetal et valgfrit beløb til MobilePay 8871UK - gerne mindst kr. 20.

Her er vores garnalternativ:

- [Anbefalet garn \(Rito.dk\): Scheepjes Metropolis](#)

Strikkepinde



Jumperpinde 3½ mm.

Tilbehør

Maskemarkører.

Strikkefasthed

22 m = 10 cm.

Forkortelser

G : Grundfarve.

K : Kontrastfarve.

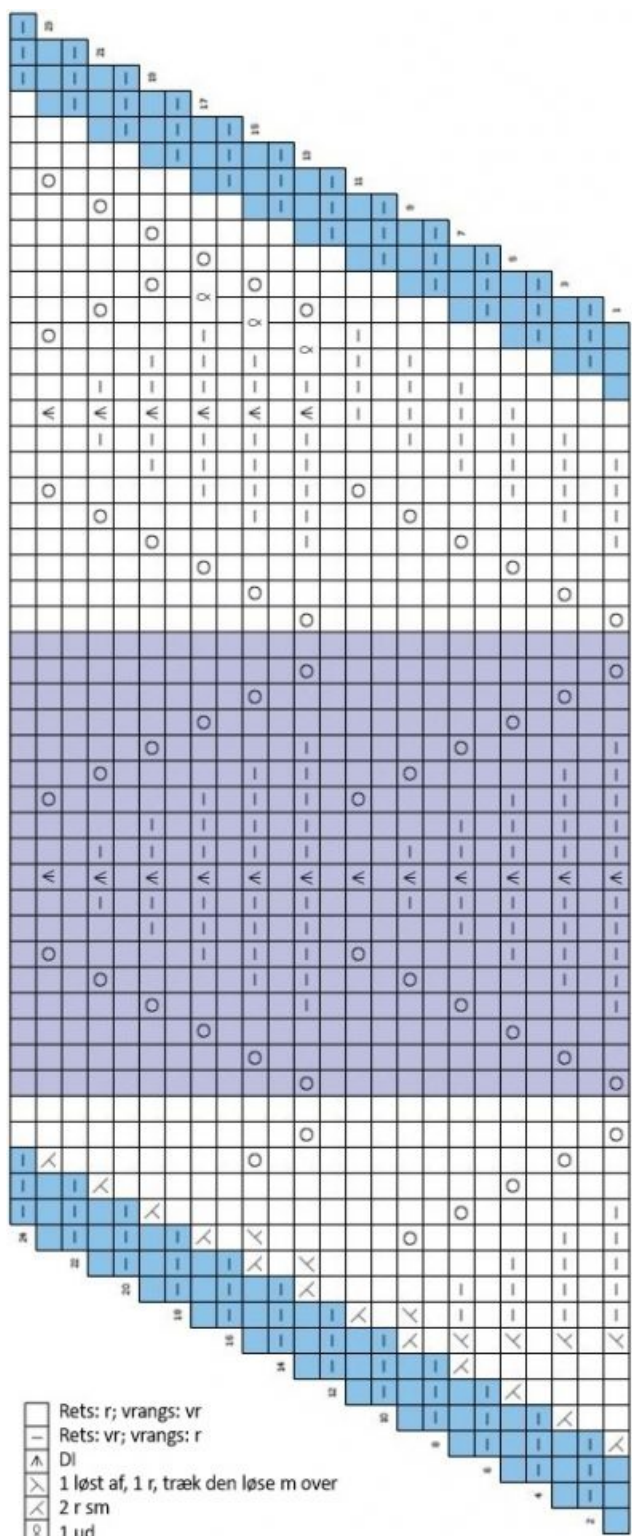
DI : Dobbeltindtagning : 2 løst af som ret, 1 r, træk de løse m over.

1 ud : Strik ret i forreste og bageste lænke af samme m = 1 m taget ud.

HestetømmEAF Lukning (I-cord): *2 r, 1 løst af, 1 r, træk den løse m over, sæt de 3 m tilbage på venstre p*. Gent fra * til * og slut af med 3 r sm.

Diagrammer

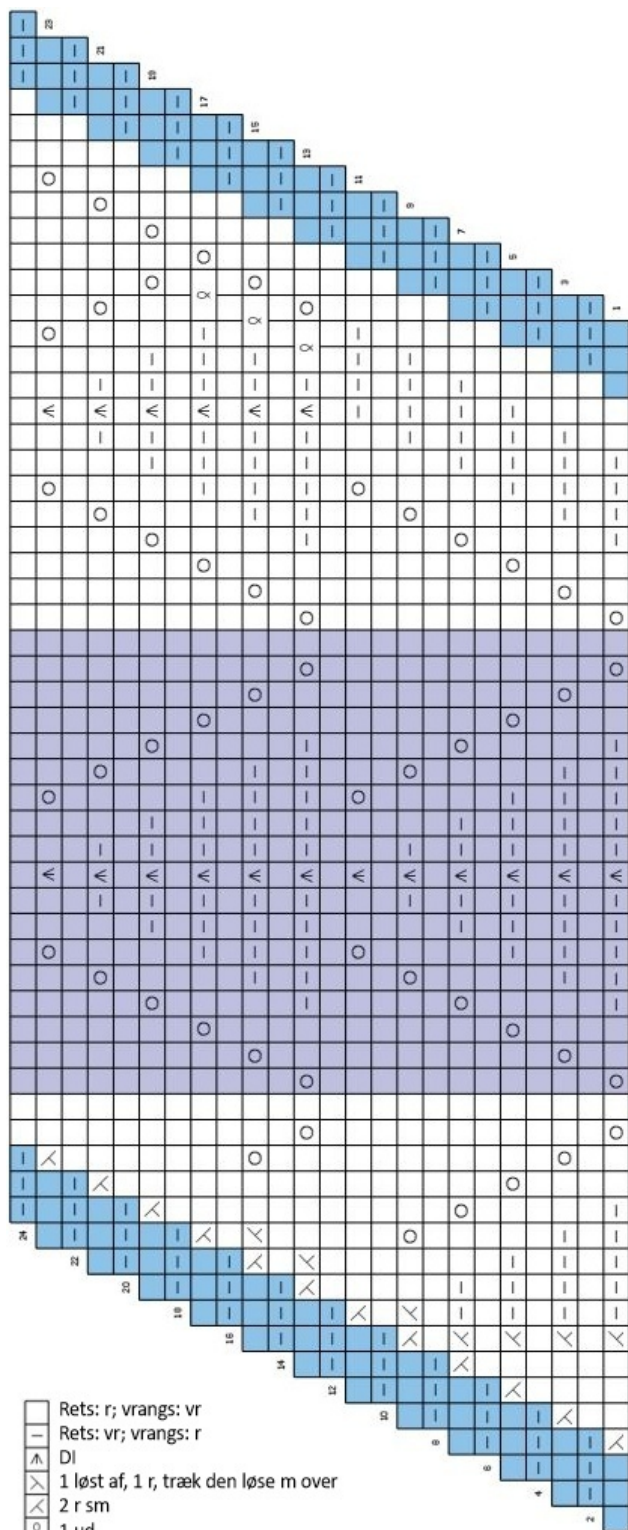
Diagram A



1 2 3 4 5 6 7 8 9 10 11 12 13 14 15 16 17

- Rets: r; vrangs: vr
- Rets: vr; vrangs: r
- D1
- 1 løst af, 1 r, træk den løse m over
- 2 r sm
- 1 ud
- Slå om
- Kantmasker
- Gentages 5 gange

Diagram B

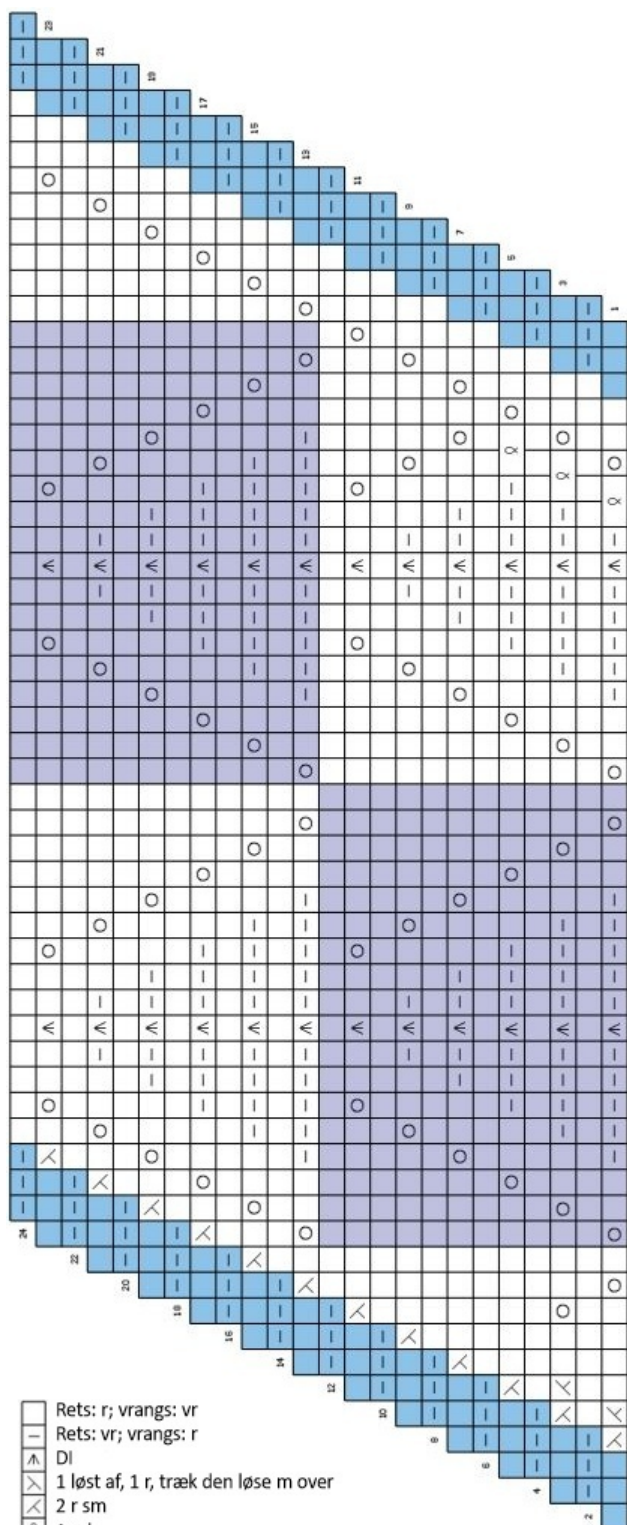


1 2 3 4 5 6 7 8 9 10 11 12 13 14 15 16 17

- Rets: r; vrangs: vr
- Rets: vr; vrangs: r
- DI
- 1 løst af, 1 r, træk den løse m over
- 2 r sm
- 1 ud
- Slå om

- Kantmasker
- Gentages 5 gange

Diagram C



1 2 3 4 5 6 7 8 9 10 11 12 13 14 15 16 17

- Rets: r; vrangs: vr
- Rets: vr; vrangs: r
- D DI
- X 1 løst af, 1 r, træk den løse m over
- / 2 r sm
- 1 ud
- Slå om

- Kantmasker
- Gentages 5 gange

Sådan gør du

- Slå 119 m løst op med G.

Startpinde

- P 1: 3 r, sæt markør 1, ret til de sidste last 3 m, sæt markør 2), 3 r.
- P 2:: 3 r, flyt markør 2, ret til de sidste 3 m, flyt markør 1, 3 r.

Stola

- Strik hulmønstret fra Diagram A med G.

Strik så den første tredelte sektion således:

Sektion 1



Del 1 - retstriking i G

- P 1 : K3, flyt markør 1, 1 ud, ret til 2 m før markør 2, 1 løst af, 1 r, træk den løse m over, flyt markør 2, 3 r.
- P 2 : Ret.
- Gent p 1-2 5 gange = 12 retp i alt = 6 retriller.

Del 2 - retstriking med striber i G + K1

- Som del 1, men skift ml G og K1 på hver anden p.
- Start med 2 p K1 og slut med 2 p G (12 p i alt).

Del 3 - hulmønster i K1

- Strik Diagram B.

I de næste sektioner gentages de 3 dele, men skift ml hulmønster og K således :

Sektion 2

Del 1 : G.

Del 2 : G + K2.

Del 3 : Diagram C med K2.

Sektion 3

Del 1 : G.

Del 2 : G + K3.

Del 3 : Diagram A med K3.

Sektion 4

Del 1 : G.

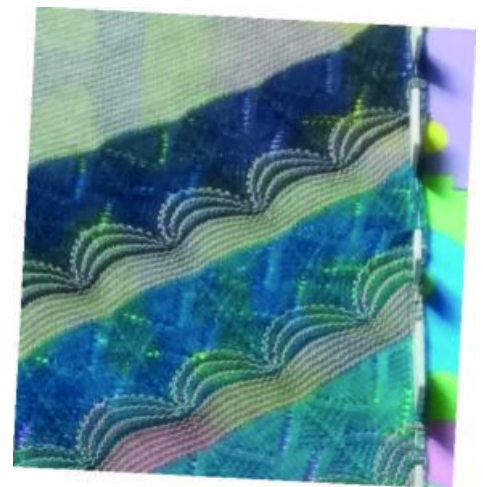
Del 2 : G + K4.

Del 3 : Diagram B med K4.

Sektion 5

Del 1 : G.

Del 2 : G + K5.



Del 3 : Diagram C med K5.

Forts med retstrikning i G.

- P 1 : 3 r, flyt markør 1, 1 ud, ret til 2 m før markør 2, 1 løst af, 1 r, træk den løse m over, flyt markør 2, 3 r.
- P 2 : Ret.
- Gent disse 2 p, til du har 18 g tilbage af G.
- Forts i retstrikning med striber i G + K:
- Strik som i forrige sektion, men skift farve på hver anden p således: K1 - G - K1 - G - K2 - G - K1 - G - K2 - G - K3 - G - K2 - G - K3 - G - K4 - G - K3 - G - K4 - G - K5 - G - K4 - G - K5 - G - K5 - G.



- Forts med en retstrikket sektion i K i rækkefølgen K5 - K4 - K3 - K2 - K1. Brug resten af garnet i alle farver.

Aflukningskant

- Strik 4 p i G.
- I slutningen af p 4 slår du 3 m op på venstre p og afslutter med hestetømme i G.

Færdiggørelse

- Hæft alle løse ender og blok stolaen, hvis du ønsker det.

Om designeren



© 2019 [Christel Villette](#). Original titel *Haute Provence*. Designet til Woolcamp 2019 organiseret af Cap Laine. Kun til personlig brug. Hverken opskrift eller færdigstrikket produkt må videresælges. [Kontakt Christel](#).

Oversat af Marianne Holmen med tilladelse. Translated with permission.