

Dejligt langt tørklæde, der kan bruges som sjal. Hulmønstret er meget smukt. Der er instruktioner både i tekst og diagramform. Strikket i bambusrayon, der falder blødt og er let at drapere. Pinde 5 mm.



Sværhedsgrad: Mellem | Tidsforbrug: Højt | Pinde: 5

*Af Jake Canton for Purl Soho*

(This pattern is brought to you by Purl Soho. The pattern is copyrighted with all rights reserved. Neither this pattern nor goods made from this pattern may be sold. The original pattern is at [Archway Lace Wrap](#). It has been translated from English into Danish by Marianne Holmen. Purl Soho is unable to verify the accuracy of this translation, but if you have any questions, we're always happy to answer in English at [www.purlsoho.com](http://www.purlsoho.com))

Mønstret til dette sjal går over 16 pinde. Hver anden pind er vrang.  
Der er instruktioner både i tekst og diagram.

## Størrelse

Bredde: 46 cm.

Længde: 183 cm.

## Materialer

### Garn

Purl Soho Burnish (100 % bambusrayon; 310 m/100 g); farve: Turquoise Sea; 4 ngl.

### [Se Strikkeglads forslag til erstatningsgarn her](#)

*Strikkeglad er gratis for dig, men ikke for os. Støt os, så vi kan fortsætte.*

Du kan fx støtte Strikkeglad, når du bruger de forslag til erstatningsgarn, som vi udarbejder.

Hjælp os med at udarbejde garnalternativer og i øvrigt med at holde Strikkeglad.dk kørende. Indbetal et valgfrit beløb til MobilePay 8871UK – gerne mindst kr. 20.

Her er vores garnalternativ:

- [Anbefalet garn \(Rito.dk\): Hjertegarn Blend Bamboo](#)

## Strikkepinde

Jumperpinde eller rundpind 5 mm.

## Strikkefasthed

22 m/32 p = 10 x 10 cm i mønster.

## Mønster

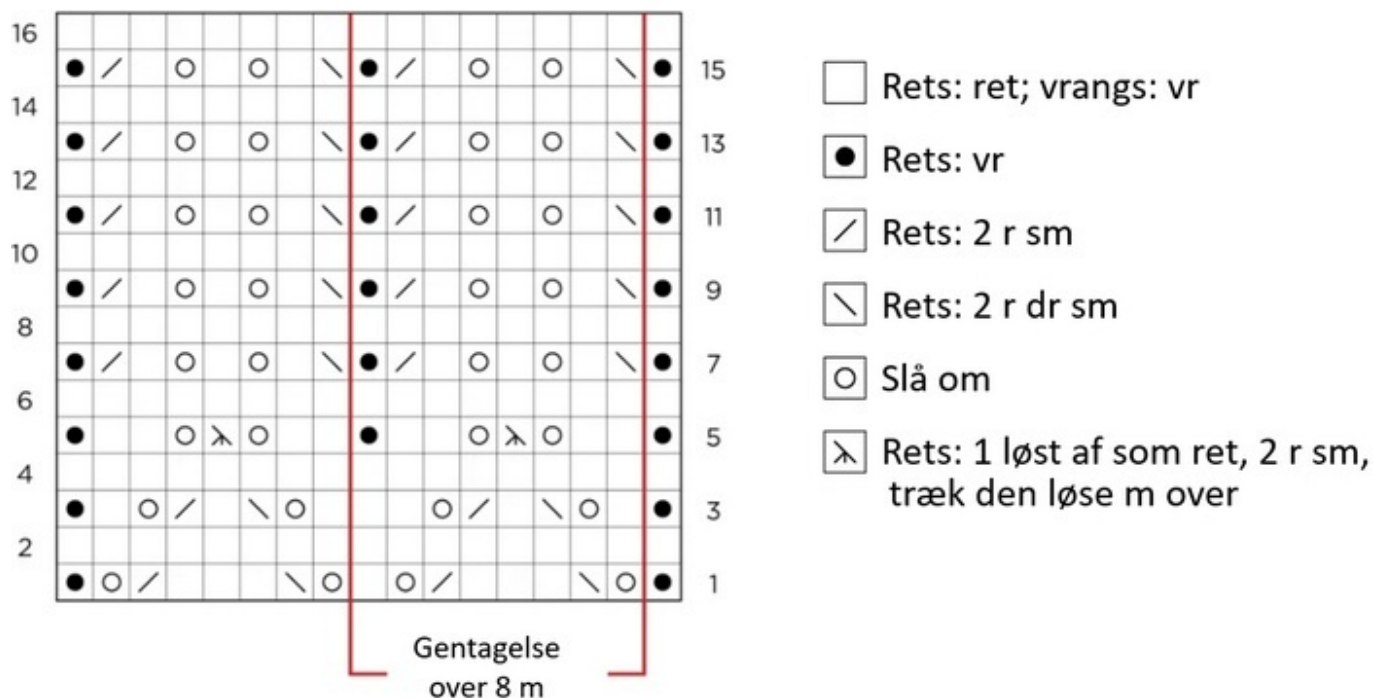


(Deleligt med 8 m +1)

- P 1 (rets): 1 vr, \*slå om, 2 r dr sm, 3 r, 2 r sm, slå om, 1 r\*. Gent fra \* til \* til de sidste 8 m, slå om, 2 r dr sm, 3 r, 2 r sm, slå om, 1 vr.
- P 2 og alle lige p (vlangs): Vrang.
- P 3: 1 vr, 1 r, \*slå om, 2 r dr sm, 1 r, 2 r sm, slå om, 3 r\*. Gent fra \* til \* til de sidste 7 m, slå om, 2 r dr sm, 1 r, 2 r sm, slå om, 1 r, 1 vr.
- P 5: 1 vr, \*2 r, slå om, 1 løst af som ret, 2 r sm, træk den løse m over, slå om, 2 r, 1 vr\*. Gent fra \* til \* pinden ud.
- P 7: 1 vr, \*2 r dr sm, (1 r, slå om) x 2, 1 r, 2 r sm, 1 vr\*. Gent fra \* til \* pinden ud.
- P 9: Gent p 7.
- P 11: Gent p 7.
- P 13: Gent p 7.
- P 15: Gent p 7.
- P 16: Vrang.

## Diagram

Start i diagrammets nederste højre hjørne og strik retp (ulige) fra højre mod venstre og vrangp (lige) fra venstre mod højre.



## Sådan gør du

- Slå 97 m op.
- Startp (vrangs): Vrang.
- Strik p 1-16 af mønstret (fra tekst eller diagram), til arb måler ca. 183 cm fra opslagskanten. Slut med p 16.

## Færdiggørelse

- Luk af som ret med rets vendt mod dig.
- Hæft alle ender og blok sjalet i våd tilstand.

### *Om designeren*

© 2020 [Purl Soho](#). Original titel [Archway Lace Wrap](#). Kun til personlig brug. Hverken opskrift eller færdigstrikket produkt må videresælges. Kontakt Purl Soho via [Ravelry](#) eller på [www.purlsoho.com](http://www.purlsoho.com).

*Oversat af Marianne Holmen med tilladelse af Purl Soho. Translated with permission.*



© hifidi