

Her er opskrift på 2 tørklæder med lidt forskellige snoninger. De passer til Hue med reliefsnoninger, som også ligger på Strikkeglad. Her er de strikket i uld (Tørklæde 1) og uld med alpaca (Tørklæde 2) på pinde 3, 4 og 4½ mm.

Sværhedsgrad: Mellem | Tidsforbrug: Mellem | Pinde: 3, 4, 4½

Tørklæde 1



Af Assia Brill

Vendbart, symmetrisk tørklæde

Dette tørklæde er vendbart og symmetrisk sider. Det kræver ikke megen koncentration, da der blot skal laves snoninger på hver 8. p. Ellers er det rib 2 r, 2 vr.

Mål

15½ x 185½ cm.

Materialer

Garn

Rowan Tweed {100 % uld; 118 m/50 g}; farve: Arncliffe; 4 ngl.

Du kan bruge hvilken som helst type garn. Det viste tørklæde er strikket i tweedgarn – derfor træder mønstret ikke så meget frem. Brug ensfarvet garn, hvis du vil have tydeligere

snoninger (se Tørklæde 2 nedenfor).

Strikkepinde

Jumperpinde 3 mm og 4 mm.

Det er vigtigt at vælge den pindetykkelse, der kræves for at opnå strikkefastheden.

Tilbehør

Snoningspind.

Strikkefasthed

36 m/28 p = 10 x 10 cm i rib på 3 mm pinde.

36 m/28 p = 10 x 10 cm i snoningsmønster på pinde 4 mm.

Forkortelser

4/4 VK: 4x4-snoning med venstre kryds (se nedenfor).

Teknikker

Snoning A: Sæt 4 m på snoningsp og hold dem foran arb, 1 vr, 2 r, 1 vr. Strik nu maskerne fra snoningspinden 1 vr, 2 r, 1 vr.

Snoning B: Omvendt 4/4 snoning med venstre kryds: Sæt 4 m på snoningspinden og hold dem foran arb, 1 r, 2 vr, 1 r. Strik nu maskerne fra snoningspinden 1 r, 2 vr, 1 r.

Kommentarer

Tørklædet starter med rib 2 r, 2 vr og strikkes derefter i snoningsmønster. Der slttes med rib. Der tages løse m af i siderne (kantm) for at forhindre, at det ruller.

Du kan vælge enten tekstforklaring eller diagram til snoningsmønstret. Du vælger selv længden, og bredden kan justeres med et maskeantal på 20.

Tørklædet tager 10-12 timer at strikke.

Sådan gør du

Tip: Vej dit garn, før du starter, og igen før du skifter til de tykke pinde. Så ved du, hvor meget garn du skal bruge til ribben i den anden ende.

- Mål et stykke garn af på 70 cm og lav en knude (slipstik).
- Slå 58 m op på de tynde pinde.

Start ribborten efter diagram eller tekst:

Rets: ret; vrangs: vr

Rets: vr; vrangs: ret



Rets: 1 løst af med garnet bagved; vrangs: 1 løst af med garnet foran



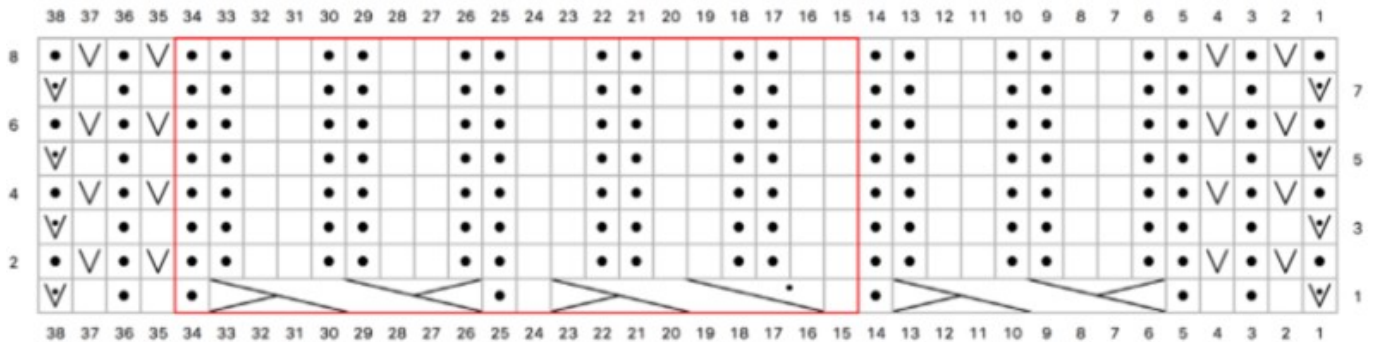
Rets: 1 løst af med garnet foran; vrangs: 1 løst af med garnet bagved



Gentagelse

- Ribp 1 (vrangs): *1 r, 1 løst af* x 2, 2 r, *2 vr, 2 r* til de sidste 4 m, *1 løst af, 1 r* x 2.
- Ribp 2 (rets): 1 løst af, 1 r, 1 vr, 1 r, 2 vr, *2 r, 2 vr* til de sidste 4 m, 1 r, 1 vr, 1 r, 1 løst af.
- Gent ribp 1-2, til arb måler 6 cm. Slut med en vrangp = 17 p i alt.

Skift til de tykke p og strik yderligere 6 p i rib.

Start snoningsmønstret:



- Rets: ret; Vrangs: vr
- Rets: vr; vrangs: ret
- Rets: 1 løst af med garnet foran; vrangs: 1 løst af med garnet bagved
- Rets: 1 løst af med garnet bagved; vrangs: 1 løst af med garnet foran
-  4/4 VK
-  Omvendt 4/4 VK
- Gentagelse

- Snoningsp 1 (rets): 1 løst af, *1 r, 1 vr* x 2, A, *1 vr, 1 r, B, 1 r, 1 vr, A* x 2, *1 vr, 1 r* x 2, 1 løst af.
- Snoningsp 2-8: Strik 7 p rib.
- Gent snoningsmønstret, til arb måler 6 cm mindre end ønsket længde. Slut efter p 6.

Skift til de tynde p og strik 6 cm rib. Slut med en retp = 17 p.

Færdiggørelse

Luk af i mønster.

Bryd garnet, luk af for den sidste m og hæft alle ender.

Tørklæde 2



Af Assia Brill

Mønstret er det samme som i Tørklæde 1, men denne version er ens på de to sider i stedet for symmetrisk.

Vendbart tørklæde med 2 ens sider

Mål

19 x 115 cm.

Materialer

Garn

Rowan Creative Focus Worsted {75 % uld, 25 % alpaca; 200 m/100 g); farve: Fleece; 2 ngl.

[Se Strikkeglads forslag til erstatningsgarn her](#)

Strikkeglad er gratis for dig, men ikke for os. Støt os, så vi kan fortsætte.

Du kan fx støtte Strikkeglad, når du bruger de forslag til erstatningsgarn, som vi udarbejder.

Hjælp os med at udarbejde garnalternativer og i øvrigt med at holde Strikkeglad.dk

kørende. Indbetal et valgfrit beløb til MobilePay 8871UK – gerne mindst kr. 20.

Her er vores garnalternativ:

- [Anbefalet garn \(Rito.dk\): Drops Lima](#)

Strikkepinde

Jumperpinde 4 mm og 4½ mm.

Det er vigtigt at vælge den pindetykkelse, der kræves for at opnå strikkefastheden.

Tilbehør

Snoningspind.

Oplukkelig maskemarkør.

Strikkefasthed

34 m/26 p = 10 x 10 cm i rib på 4 (evt. 3½) mm pinde.

34 m/26 rows = 10 x 10 cm i snoningsmønster på pinde 4½ mm.

Forkortelser

Se Tørklæde 1.

Kommentarer

Strikkes som Tørklæde 1. De 4 kantm i hver side strikkes, så de er identiske på begge sider.

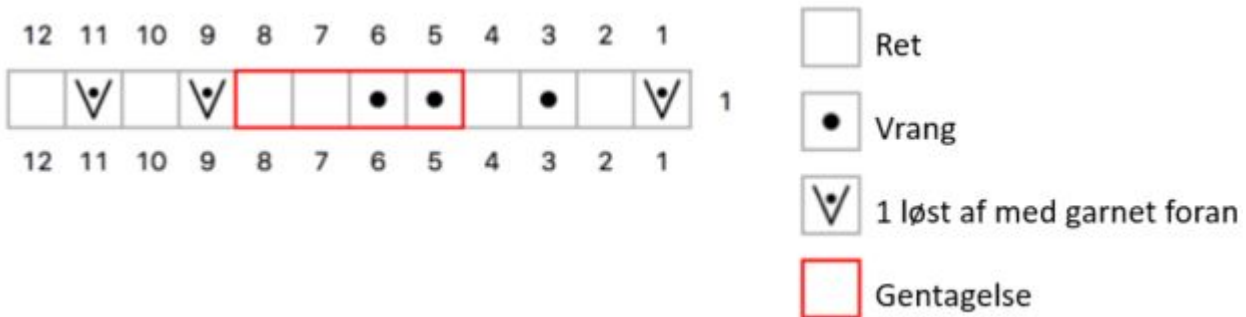
Mønstret går kun over 1 p.

Sådan gør du

Tip: Sæt en oplukkelig markør i den side, hvor du strikker snoningspinden.

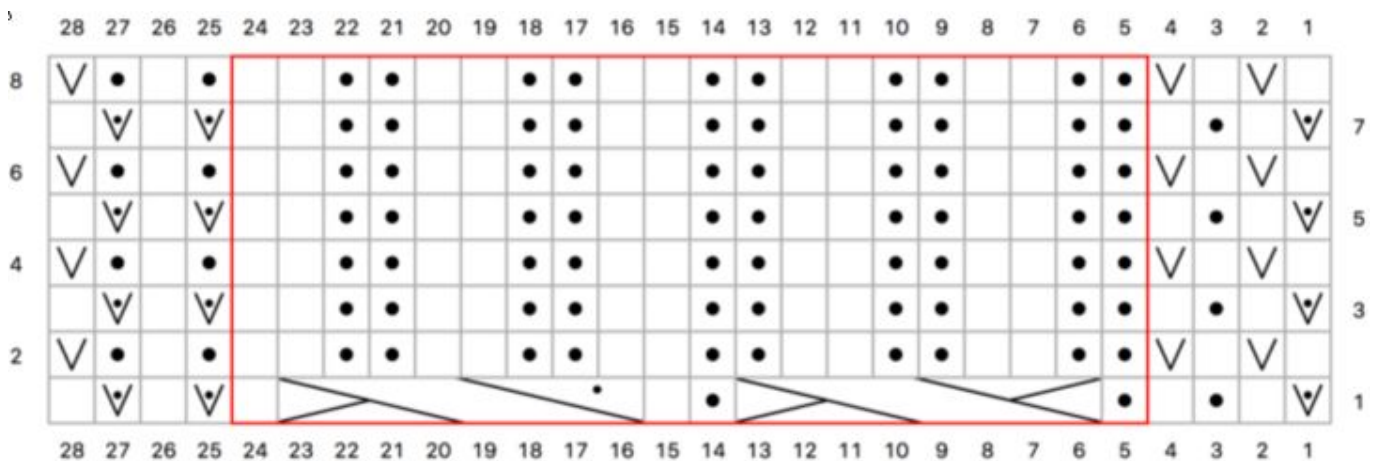
- Mål et stykke garn på 90 cm og lav en knude (slipstik).
- Slå 68 m op på de tynde pinde.

Start ribborten efter diagram eller tekst:



- Ribp: 1 løst af, 1 r, 1 vr, 1 r, *2 vr, 2 r* til de sidste 4 m, *1 løst af, 1 r* x 2.
- Gent ribp, til arb måler 6½ cm = 17 p i alt.

Skift til de tykke pinde og strik yderligere 6 p rib.
Start snoningsmønster:



- Rets: ret; vrangs: vr
- Rets: vr; vrangs: ret
- Rets: 1 løst af med garnet foran; vrangs: 1 løst af med garnet bagved
- Rets: 1 løst af med garnet bagved; vrangs: 1 løst af med garnet foran
- 4/ VK
- Omvendt 4/4 VK
- Gentagelse

- Snoningsp 1: 1 løst af, 1 r, 1 vr, 1 r, *1 vr, A, 1 vr, 1 r, B, 1 r* x 3, *1 løst af, 1 r* x 2.
- Snoningsp 2-8: Gent ribp yderligere 7 gange.
- Gent snoningsmønsteret, til tørklædet måler 6½ cm mindre end ønsket længde. Slut efter p 6.

Skift til de tynde pinde og forts 6½ cm i rib = yderligere 17 p.

Færdiggørelse

Luk af i mønster.

Bryd garnet, luk af for den sidste m og hæft alle ender.

Om designeren

© 2018 [Assia Brill](#). Original titel [Magic HRC Scarves](#). Kun til personlig brug. Hverken opskrift eller færdigstrikket produkt må videresælges. [Kontakt Assia](#).

Oversat af Marianne Holmen med tilladelse af designeren. Translated with permission.



© LudmilaF