

Flot sweater med mønsterstrikket bærestykke i 5 størrelser og matchende hue. Den nederste del af sweateren og ærmerne har et mønster med små tern. Den er her strikket i uld med forstærkning på pinde 3, 3½ og 4 mm.

Sværhedsgrad: Mellem | Tidsforbrug: Mellem | Pinde: 3, 3½, 4

Af Amy Gunderson



Sweater og hue i mønsterstrikk

Se huen under sweateren.

Sweater

Sweateren strikkes sømløst og rundt ovenfra og ned.

Du starter med en rundpind på 40 cm. Når der er for mange masker til den, skifter du til en længere rundpind.

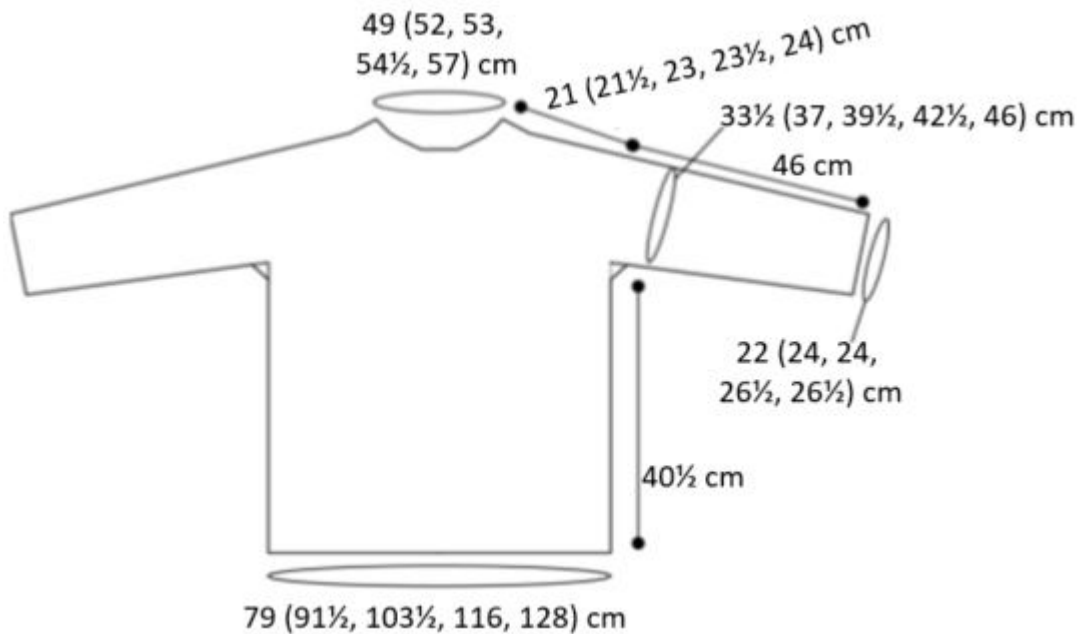
Størrelser

XS (S/M, M/L, L/XL, 2XL).

Vist i str S/M.

Mål

Overvidde: 79 (91½, 103½, 116, 128) cm.



Materialer

Garn

Universal Yarn Deluxe Worsted Tweed Superwash (90 % Superwash-uld, 7 % akryl, 3 % viskose; 200 m/100 g); farver:

(G) Garnet; 5 (5, 6, 7, 8) ngl til sweater, 1 ngl til hue.

(K1) Ebony; 1 ngl til sweater, 1 ngl til hue.

(K2) Porcelain; 1 ngl til sweater, 1 ngl til hue.

[Se Strikkeglads forslag til erstatningsgarn her](#)

Strikkeglad er gratis for dig, men ikke for os. Støt os, så vi kan fortsætte.

Du kan fx støtte Strikkeglad, når du bruger de forslag til erstatningsgarn, som vi udarbejder.

Hjælp os med at udarbejde garnalternativer og i øvrigt med at holde Strikkeglad.dk kørende. Indbetal et valgfrit beløb til MobilePay 8871UK - gerne mindst kr. 20.

Her er vores garnalternativ:

- Anbefalet garn (Hobbygarn.dk): Hjertegarn Lima

Strikkepinde

Rundpinde og strømpepinde 4½ mm, 40, 60, og 80 cm.

Rundpinde og strømpepinde 3½-4 mm, 40 og 60 cm.

Det er vigtigt at vælge den pindetykkelse, der kræves for at opnå strikkefastheden.

Tilbehør

Stoppenål.

Maskemarkører.

Evt. Pompon Maker.

Strikkefasthed

20 m/24 p = 10 x 10 cm i mønsterstrikk på de tykke pinde.

Forkortelser

G: Grundfarve.

K: Kontrastfarve.

Mønstre

Rib

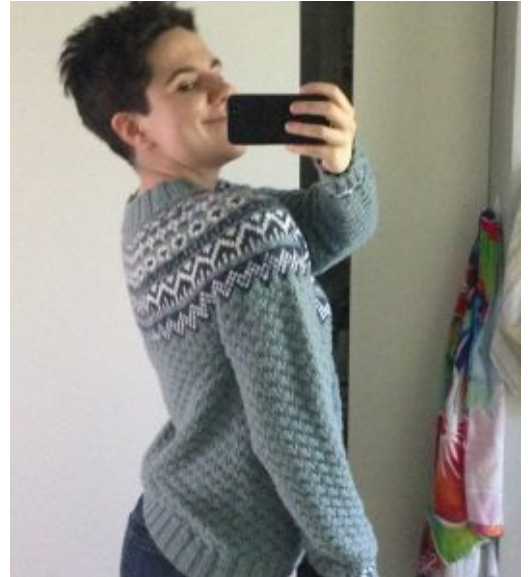
(Deleligt med 4 m)

- Omg 1: * 3 r, 2 vr*. Gent fra * til * omg ud.
- Gent omg 1.

Tern

(Deleligt med 6 m)

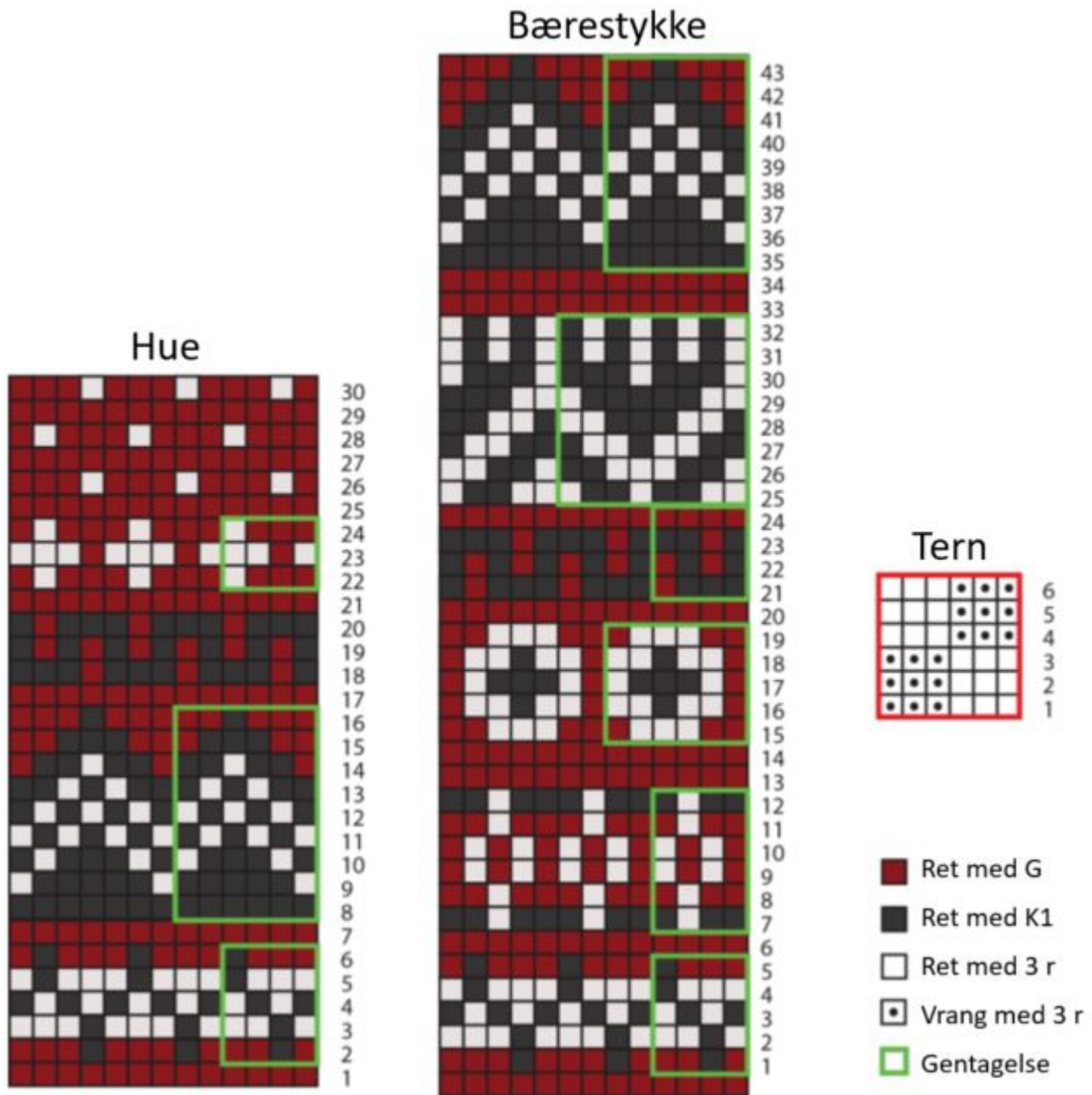
- Omg 1-3: * 3 r, 3 vr*. Gent fra * til * omg ud.
- Omg 4-6: * 3 vr, 3 r*. Gent fra * til * omg ud.



© aquatictapir

- Gent omg 1-6.

Diagrammer



Sådan gør du

Krave

Slå 96 (100, 104, 108, 112) m op med G på de tynde p.
Strik rib, til arb måler 5 cm.

Bærestykke

Skift til tykkere p.
1 omg ret.

- Omg 1: Strik ret og tag 16 (20, 24, 28, 32) m ud jævnt fordelt = 112 (120, 128, 136, 144) m.
- Omg 2-5: Strik omg 2-5 af diagrammet til bærestykke. Skift farve som anvist.
- Omg 6: (G) Strik ret og tag 44 (48, 56, 68, 72) m ud jævnt fordelt = 156 (168, 184, 204, 216) m.
- Omg 7-13: Strik omg 7-13 af diagrammet til bærestykke.
- Omg 14: (G) Strik ret og tag 42 (48, 56, 60, 72) m ud jævnt fordelt = 198 (216, 240, 264, 288) m.
- Omg 15-19: Strik omg 15-19 af diagrammet til bærestykke.
- Omg 20: (G) Strik ret og tag 34 (48, 48, 56, 64) m ud jævnt fordelt = 232 (264, 288, 320, 352) m.
- Omg 21-33: Strik omg 21-33 af diagrammet til bærestykke.
- Omg 34: (G) Strik ret og tag 32 (36, 48, 52, 56) m ud jævnt fordelt = 264 (300, 336, 372, 408) m.
- Omg 35-43: Strik omg 35-43 af diagrammet til bærestykke.
- Bryd alle farver undtagen G.
- Strik 1 omg ret.
- Strik tern, til arb måler 21 (22, 23, 23½, 24) cm fra starten af bærestykket.

Opdeling af krop og ærmer

- Omg 1: Strik mønster over 36 (42, 48, 54, 60) m, sæt de næste 60 (66, 72, 78, 84) m på en holder til det første ærme, slå 6 m op til ærmegab, strik mønster over 72 (84, 96, 108, 120) m til forstykket, sæt de næste 60 (66, 72, 78, 84) m på en holder til det andet ærme, slå 6 m op til ærmegab, strik mønster over de resterende 36 (42, 48, 54, 60) m = 156 (180, 204, 228, 252) m.
- Forts i tern-mønster, til arb måler 35½ cm fra ærmegabet.
- Skift til de tynde pinde. Strik rib, til arb måler 40½ cm fra ærmegabet.
- Luk løst af for alle m.



© hannamaxgracie

Ærme

Sæt maskerne på strømpepinde. Strik udelukkende med G.

- Omg 1: Start midt i ærmegabet og strik 3 m op i første halvdel af opslagskanten, strik mønster over de 60 (66, 72, 78, 84) ærmemasker, strik 3 m op i anden halvdel af opslagskanten = 72 m.
Strik 7½ cm tern.
- Indtagningsomg: 1 r/1 vr, 2 r sm/2 vr sm, strik i mønster til de sidste 3 m, 2 r sm/2 vr sm, 1 r/1 vr = 2 m taget ind.
- Gent indtagningsomg på hver 8. (6., 6., 6., 4.) omg yderligere 5 (11, 7, 3, 18) gange, derefter på hver 6. (-, 4., 4., -) omg yderligere 5 (7, 12) = 44 (48, 48, 52, 52) m tilbage.
- Forts i mønster, til ærmet måler 39 cm fra ærmegabet.
- Strik omg 1- 5 diagram til bærestykke.
- (G) 1 omg ret. Skift til tyndere strømpepinde.
- (G) Strik rib, til ærmet måler 45½ cm fra ærmegabet.

Luk løst af for alle m.

Strik endnu et ærme magen til.

Færdiggørelse

Hæft alle ender og blok sweateren.

Hue

Huen strikkes nedefra og op.

Størrelse

Medium.

Mål

Omkreds: 54½ cm.

Kant

Slå 92 m op med G på de tynde pinde.

Strik rib, til arb måler 5 cm.

Puld

Skift til de tykke pinde.

- Udtagningsomg: Strik ret og tag 16 m ud jævnt fordelt = 108 m.
- Strik p 1-30 huediagrammet.
- Bryd alle farver undtagen G. Forts i glatstriking, til arb måler 20 cm fra opslagskanten.

Top

- Startomg: *18 r, sæt markør*. Gent fra * til * omg ud.
- Indtagningsomg: *Strik ret til 2 m før markør, 2 r sm*. Gent fra * til * omg ud = 6 m taget ud = 102 m tilbage.
- Gent indtagningsomg på hver omg yderligere 15 gange = 12 m tilbage.



© fiberbuzz

- Bryd garnet med en ende på 20 cm. Træk enden og de resterende m, stram den og hæft den.

Færdiggørelse

Hæft alle ender og blok huen.

Lav en 6 cm pompon med G. Sy den fast på toppen.

Om designeren

© 2016 Amy Gunderson og [Universal Yarn](#). Original titel [Asheville Sweater and Hat](#). Kun til personlig brug. Hverken opskrift eller færdigstrikket produkt må videresælges. [Kontakt Amy](#).

Oversat af Marianne Holmen med tilladelse af designeren. Translated with permission.



© Edlear