

Meget smukt, stort sjal med forskellige mønsterborter i vævestrik. Det er tidskrævende, men ikke egentlig vanskeligt. Her strikket i en blanding af uld, bomuld, hør og bambus på pinde 4½ mm.

Sværhedsgrad: Mellem | Tidsforbrug: Højt | Pinde: 4½

Af Rachel Brockman



Dette sjal strikkes fra spids til spids, dvs. på tværs. Du starter og slutter med 2 masker. Du begynder ved den ene spids, og der er et hulmønster op langs den ene side. Her tager du ud til det bredeste punkt, hvorefter du tager ind til den anden spids.

## Størrelse

One size.

## Mål

Længde: 268 cm.

Højde midtpå: 90 cm.

## Materialer

### Garn

Fibra Natura Unity (36 % uld, 28 % bomuld, 18 % hør, 18 % bambus; 240 m/100 g); farver:

(G) Alizarin; 3 ngl.

(K) Dusk; 3 ngl.

### [Se Strikkeglads forslag til erstatningsgarn her](#)

*Strikkeglad er gratis for dig, men ikke for os. Støt os, så vi kan fortsætte.*

Du kan fx støtte Strikkeglad, når du bruger de forslag til erstatningsgarn, som vi udarbejder.

Hjælp os med at udarbejde garnalternativer og i øvrigt med at holde Strikkeglad.dk kørende. Indbetal et valgfrit beløb til MobilePay 8871UK – gerne mindst kr. 20.

Her er vores garnalternativ:

- [Anbefalet garn \(Rito.dk\): Järbo Raggi](#)

## Strikkepinde

Rundpind 4½ mm, 80 cm lang eller længere.

Brug altid den pindestørrelse, der kræves for at opnå strikkefastheden.

## Tilbehør

Maskemarkører (heraf nogle oplukkelige).

Stoppenål.

## Strikkefasthed

17 m/23 p = 10 x 10 cm i glatstriking.

18 m/24 p = 10 x 10 cm i stribe af lange masker.

18 m/36 p = 10 x 10 cm i hulmønster.

## Kommentarer

Når du starter på K på p 64, skifter du farve med intarsia-teknikken. Når du er færdig med selve sjalet, samler du masker op langs den ydre kant, og du strikker nogle få pinde i retstriking, før du lukker af med tofarvet hestetømme.

Som sagt skifter du mellem G og K ved hjælp af intarsia-teknikken (se nedenfor). Det nye garn føres rundt om det gamle med en snoning, der forhindrer små huller i at opstå.

Når du laver stribe af lange masker på p 4, strikker du masken med garnet snoet om 3 gange som 1 maske. Lad omslagene falde, så du får en lang maske.

## Teknikker

Intarsia

Også kaldet gobelinstrik. Se Strikkeglads leksikon eller her:

<http://www.paapinden.dk/strik/gobelinstrik>

Tofarvet hestetømme

Slå 3 m op på venstre p med G. Skift ml G og K på hver anden p og strik rundt om kanten således:

(sæt 3 m over på venstre p, 2 r, 2 r dr sm) til alle masker i kanten er lukket af. Luk af for de sidste 3 m. Se også Strikkeglads leksikon.



## Forkortelser

1 ud: Saml lænken op ml maskerne og strik den drejet ret.

G: Grundfarve.

K: Kontrastfarve.

## Mønstre

### Udtagningsdel 1

- P 1-2: Ret = 3 m.
- P 3: Ret til sidste m, 1 ud = 1 m taget ud.
- P 4: Ret.
- P 5-12: Gent de sidste 2 p yderligere 4 gange = 8 m.

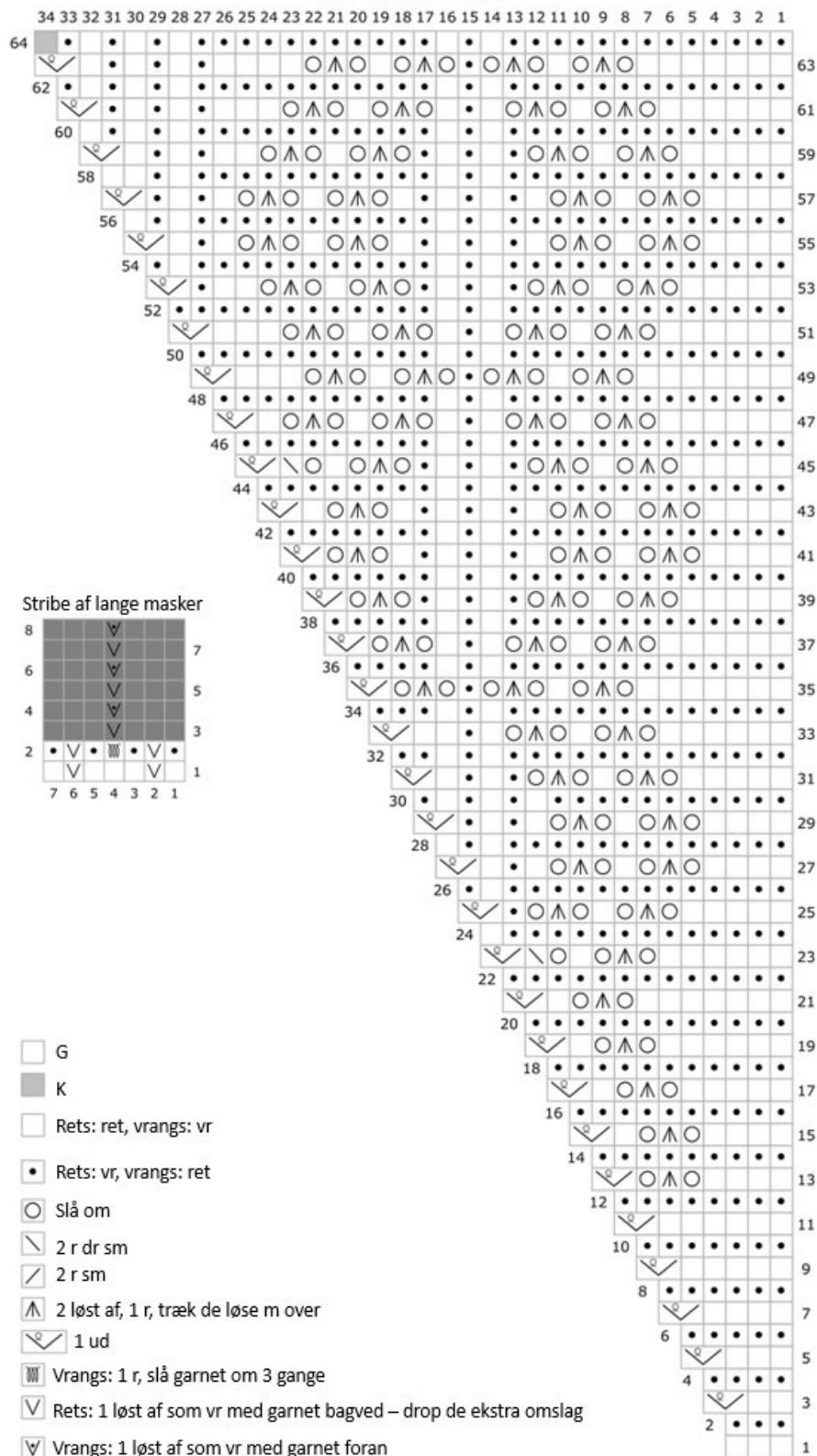
- P 13: 4 r, slå om, 2 løst af, 1 r, træk de løse m over, slå om, 1 ud = 9 m.
- P 14: Ret.
- P 15: 4 r, slå om, 2 løst af, 1 r, træk de løse m over, slå om, 1 r, 1 ud = 10 m.
- P 16: Ret.
- P 17: 5 r, slå om, 2 løst af, 1 r, træk de løse m over, slå om, 1 r, 1 ud = 11 m.
- P 18: Ret.
- P 19: 6 r, slå om, 2 løst af, 1 r, træk de løse m over, slå om, 1 r, 1 ud = 12 m.
- P 20: Ret.
- P 21: 7 r, slå om, 2 løst af, 1 r, træk de løse m over, slå om, 1 r, 1 ud = 13 m.
- P 22: Ret.
- P 23: 6 r, slå om, 2 løst af, 1 r, træk de løse m over, slå om, 1 r, slå om, 2 r dr sm, 1 ud = 14 m.
- P 24: 1 vr, 13 r.
- P 25: 5 r, slå om, 2 løst af, 1 r, træk de løse m over, slå om, 1 r, slå om, 2 løst af, 1 r, træk de løse m over, slå om, 1 vr, 1 ud = 15 m.
- P 26: 6 r, 1 vr, 13 r.
- P 27: 4 r, (slå om, 2 løst af, 1 r, træk de løse m over, slå om, 1 r) x 2, 1 vr, 1 r, 1 ud = 16 m.
- P 28: 1 vr, 1 r, 1 vr, 13 r.
- P 29: 4 r, (slå om, 2 løst af, 1 r, træk de løse m over, slå om, 1 r) x 2, 1 vr, 1 r, 1 vr, 1 ud = 17 m.
- P 30: (1 r, 1 vr) x 3, 11 r.
- P 31: 4 r, (1 r, slå om, 2 løst af, 1 r, træk de løse m over, slå om) x 2, (1 vr, 1 r) x 2, 1 ud = 18 m.
- P 32: 2 r, 1 vr, 1 r, 1 vr, 13 r.
- P 33: 6 r, (slå om, 2 løst af, 1 r, træk de løse m over, slå om, 1 r) x 2, 1 vr, 2 r, 1 ud = 19 m.
- P 34: 3 r, 1 vr, 1 r, 1 vr, 13 r.
- P 35: 6 r, (1 r, slå om, 2 løst af, 1 r, træk de løse m over, slå om) x 2, 1 vr, slå om, 2 løst af, 1 r, træk de løse m over, slå om, 1 ud = 20 m.
- P 36: 4 r, 1 vr, 1 r, 1 vr, 13 r.
- P 37: 6 r, (slå om, 2 løst af, 1 r, træk de løse m over, slå om, 1 r) x 2, 1 vr, 1 r, slå om, 2 løst af, 1 r, træk de løse m over, slå om, 1 ud = 21 m.
- P 38: 5 r, 1 vr, 1 r, 1 vr, 13 r.



- P 39: 4 r, (1 r, slå om, 2 løst af, 1 r, træk de løse m over, slå om) x 2, (1 vr, 1 r) x 2, 1 vr, slå om, 2 løst af, 1 r, træk de løse m over, slå om, 1 ud = 22 m.
- P 40: 6 r, 1 vr, 1 r, 1 vr, 13 r.
- P 41: 4 r, (slå om, 2 løst af, 1 r, træk de løse m over, slå om, 1 r) x 2, (1 vr, 1 r) x 3, slå om, 2 løst af, 1 r, træk de løse m over, slå om, 1 ud = 23 m.
- P 42: 7 r, 1 vr, 1 r, 1 vr, 13 r.
- P 43: 4 r, (slå om, 2 løst af, 1 r, træk de løse m over, slå om, 1 r) x 2, (1 vr, 1 r) x 3, slå om, 2 løst af, 1 r, træk de løse m over, slå om, 1 r, 1 ud = 24 m.
- P 44: 8 t, 1 vr, 1 r, 1 vr, 13 r.
- P 45: 4 r, (1 r, slå om, 2 løst af, 1 r, træk de løse m over, slå om) x 2, (1 vr, 1 r) x 2, 1 vr, slå om, 2 løst af, 1 r, træk de løse m over, slå om, 1 r, slå om, 2 r dr sm, 1 ud = 25 m.
- P 46: 9 r, 1 vr, 1 r, 1 vr, 13 r.
- P 47: 6 r, (slå om, 2 løst af, 1 r, træk de løse m over, slå om, 1 r) x 2, 1 vr, (1 r, slå om, 2 løst af, 1 r, træk de løse m over, slå om) x 2, 1 r, 1 ud = 26 m.
- P 48: 10 r, 1 vr, 1 r, 1 vr, 13 r.
- P 49: 6 r, (1 r, slå om, 2 løst af, 1 r, træk de løse m over, slå om) x 2, 1 vr, (slå om, 2 løst af, 1 r, træk de løse m over, slå om, 1 r) x 2, 2 r, 1 ud = 27 m.
- P 50: 11 r, 1 vr, 1 r, 1 vr, 13 r.
- P 51: 6 r, (slå om, 2 løst af, 1 r, træk de løse m over, slå om, 1 r) x 2, 1 vr, (1 r, slå om, 2 løst af, 1 r, træk de løse m over, slå om) x 2, 3 r, 1 ud = 28 m.

- P 52: 12 r, 1 vr, 1 r, 1 vr, 13 r.
- P 53: 4 r, (1 r, slå om, 2 løst af, 1 r, træk de løse m over, slå om) x 2 (1 vr, 1 r) x 2, 1 vr, (slå om, 2 løst af, 1 r, træk de løse m over, slå om, 1 r) x 2, 1 r, 1 vr, 1 ud = 29 m.
- P 54: 1 r, 1 vr, 11 r, 1 vr, 1 r, 1 vr, 13 r.
- P 55: 4 r, (slå om, 2 løst af, 1 r, træk de løse m over, slå om, 1 r) x 2, (1 vr, 1 r) x 2, 1 vr, (1 r, slå om, 2 løst af, 1 r, træk de løse m over, slå om) x 2, 1 r, 1 vr, 1 r, 1 ud = 30 m.
- P 56: 1 vr, 1 r, 1 vr, 11 r, 1 vr, 1 r, 1 vr, 13 r.
- P 57: 4 r, (slå om, 2 løst af, 1 r, træk de løse m over, slå om, 1 r) x 2, (1 vr, 1 r) x 2, 1 vr, (1 r, slå om, 2 løst af, 1 r, træk de løse m over, slå om) x 2, (1 r, 1 vr) x 2, 1 ud = 31 m.
- P 58: 2 vr, 1 r, 1 vr, 11 r, 1 vr, 1 r, 1 vr, 13 r.
- P 59: 4 r, (1 r, slå om, 2 løst af, 1 r, træk de løse m over, slå om) x 2, (1 vr, 1 r) x 2, 1 vr, (slå om, 2 løst af, 1 r, træk de løse m over, slå om, 1 r) x 2, 1 r, (1 vr, 1 r) x 2, 1 ud = 32 m.
- P 60: (1 vr, 1 r) x 2, 1 vr, 11 r, 1 vr, 1 r, 1 vr, 13 r.
- P 61: 6 r, (slå om, 2 løst af, 1 r, træk de løse m over, slå om, 1 r) x 2, 1 vr, (1 r, slå om, 2 løst af, 1 r, træk de løse m over, slå om) x 2, 3 r, (1 vr, 1 r) x 2, 1 vr, 1 ud = 33 m.
- P 62: (1 r, 1 vr) x 3, 11 r, 1 vr, 1 r, 1 vr, 13 r.
- P 63: 6 r, (1 r, slå om, 2 løst af, 1 r, træk de løse m over, slå om) x 2, 1 vr, (slå om, 2 løst af, 1 r, træk de løse m over, slå om, 1 r) x 2, 3 r, (1 vr, 1 r) x 3, 1 ud = 34 m. Start K.
- P 64: (K) 1 vr, (G) 1 r, (1 vr, 1 r) x 2, 1 vr, 11 r, 1 vr, 1 r, 1 vr, 13 r.

## Udtagningsdel 1



## Stribe af lange masker

Maskeantallet er deleligt med 7.

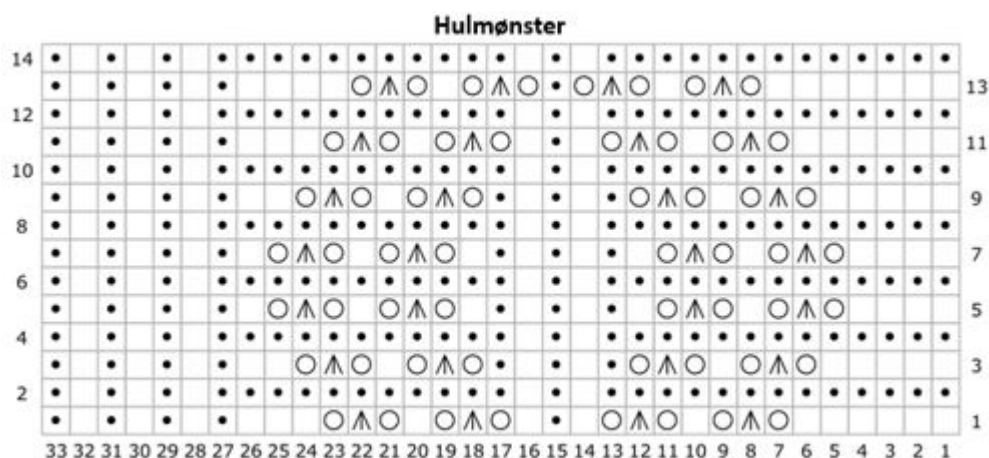
- P 1 (rets): (G) 1 r, 1 løst af med garnet bagved, 3 r, 1 løst af som vr med garnet bagved, 1 r = 7 m.
- P 2 (vrangs): (G) 1 r, 1 løst af som vr med garnet foran, 1 r, 1 r med 3 omslag, 1 r, 1 løst af som vr med garnet foran, 1 r.
- P 3: (K) 3 r, 1 løst af med garnet bagved, drop ekstra omslag, 3 r.
- P 4: (K) 3 vr, 1 løst af med garnet foran, 3 vr.
- P 5-8: Gent p 3-4 yderligere 2 gange.

Gent p 1-8.

## Hulmønster

Rapport = 33 m.

- P 1 (rets): 6 r, (slå om, 2 løst af, 1 r, træk de løse m over, slå om, 1 r) x 2, 1 vr, (1 r, slå om, 2 løst af, 1 r, træk de løse m over, slå om) x 2, 3 r, (1 vr, 1 r) x 3, 1 vr.
- P 2 og alle vrangp: (1 r, 1 vr) x 3, 11 r, 1 vr, 1 r, 1 vr, 13 r.
- P 3: 4 r, (1 r, slå om, 2 løst af, 1 r, træk de løse m over, slå om) x 2, (1 vr, 1 r) x 2, 1 vr, (slå om, 2 løst af, 1 r, træk de løse m over, slå om, 1 r) x 2 (1 r, 1 vr) x 4.
- P 5: 4 r, (slå om, 2 løst af, 1 r, træk de løse m over, slå om, 1 r) x 2, (1 vr, 1 r) x 3) x 2, 1 vr.
- P 7: Gent p 5.
- P 9: 4 r, (1 r, slå om, 2 løst af, 1 r, træk de løse m over, slå om) x 2, (1 vr, 1 r) x 2, 1 vr, (slå om, 2 løst af, 1 r, træk de løse m over, slå om, 1 r) x 2, 1 r, (1 vr, 1 r) x 3, 1 vr.
- P 11: Gent p 1.
- P 13: 6 r, (1 r, slå om, 2 løst af, 1 r, træk de løse m over, slå om) x 2, 1 vr, (slå om, 2 løst af, 1 r, træk de løse m over, slå om, 1 r) x 2, 3 r, (1 vr, 1 r) x 3, 1 vr.



## Indtagningsdel 2

- P 1 (rets): 6 r, (slå om, 2 løst af, 1 r, træk de løse m over, slå om, 1 r) x 2, 1 vr, (1 r, slå om, 2 løst af, 1 r, træk de løse m over, slå om) x 2, 3 r, (1 vr, 1 r) x 3, 2 r sm = 33 m.
- P 2 (vrangs): (1 r, 1 vr) x 3, 11 r, 1 vr, 1 r, 1 vr, 13 r.
- P 3: 4 r, (1 r, slå om, 2 løst af, 1 r, træk de løse m over, slå om) x 2, (1 vr, 1 r) x 2, 1 vr, (slå om, 2 løst af, 1 r, træk de løse m over, slå om, 1 r) x 2, 1 r, (1 vr, 1 r) x 2, 1 vr, 2 r sm = 32 m.
- P 4: (1 vr, 1 r) x 2, 1 vr, 11 r, 1 vr, 1 r, 1 vr, 13 r.
- P 5: 4 r, (slå om, 2 løst af, 1 r, træk de løse m over, slå om, 1 r) x 2, (1 vr, 1 r) x 2, 1 vr, (1 r, slå om, 2 løst af, 1 r, træk de løse m over, slå om) x 2, (1 r, 1 vr) x 2, 1 r, 2 r sm = 31 m.
- P 6: (1 r, 1 vr) x 2, 11 r, 1 vr, 1 r, 1 vr, 13 r.
- P 7: 4 r, (slå om, 2 løst af, 1 r, træk de løse m over, slå om, 1 r) x 2, (1 vr, 1 r) x 2, 1 vr, (1 r, slå om, 2 løst af, 1 r, træk de løse m over, slå om) x 2, (1 r, 1 vr) x 2, 2 r sm = 30 m.
- P 8: 1 vr, 1 r, 1 vr, 11 r, 1 vr, 1 r, 1 vr, 13 r.
- P 9: 4 r, (1 r, slå om, 2 løst af, 1 r, træk de løse m over, slå om) x 2, (1 vr, 1 r) x 2, 1 vr, (slå om, 2 løst af, 1 r, træk de løse m over, slå om, 1 r), x 2, 1 r, 1 vr, 1 r, 2 r sm = 29 m.
- P 10: 1 r, 1 vr, 11 r, 1 vr, 1 r, 1 vr, 13 r.
- P 11: 6 r, (slå om, 2 løst af, 1 r, træk de løse m over, slå om, 1 r) x 2, 1 vr, (1 r, slå om, 2 løst af, 1 r, træk de løse m over, slå om) x 2, 3 r, 1 vr, 2 r sm = 28 m.
- P 12: 1 vr, 11 r, 1 vr, 1 r, 1 vr, 13 r.

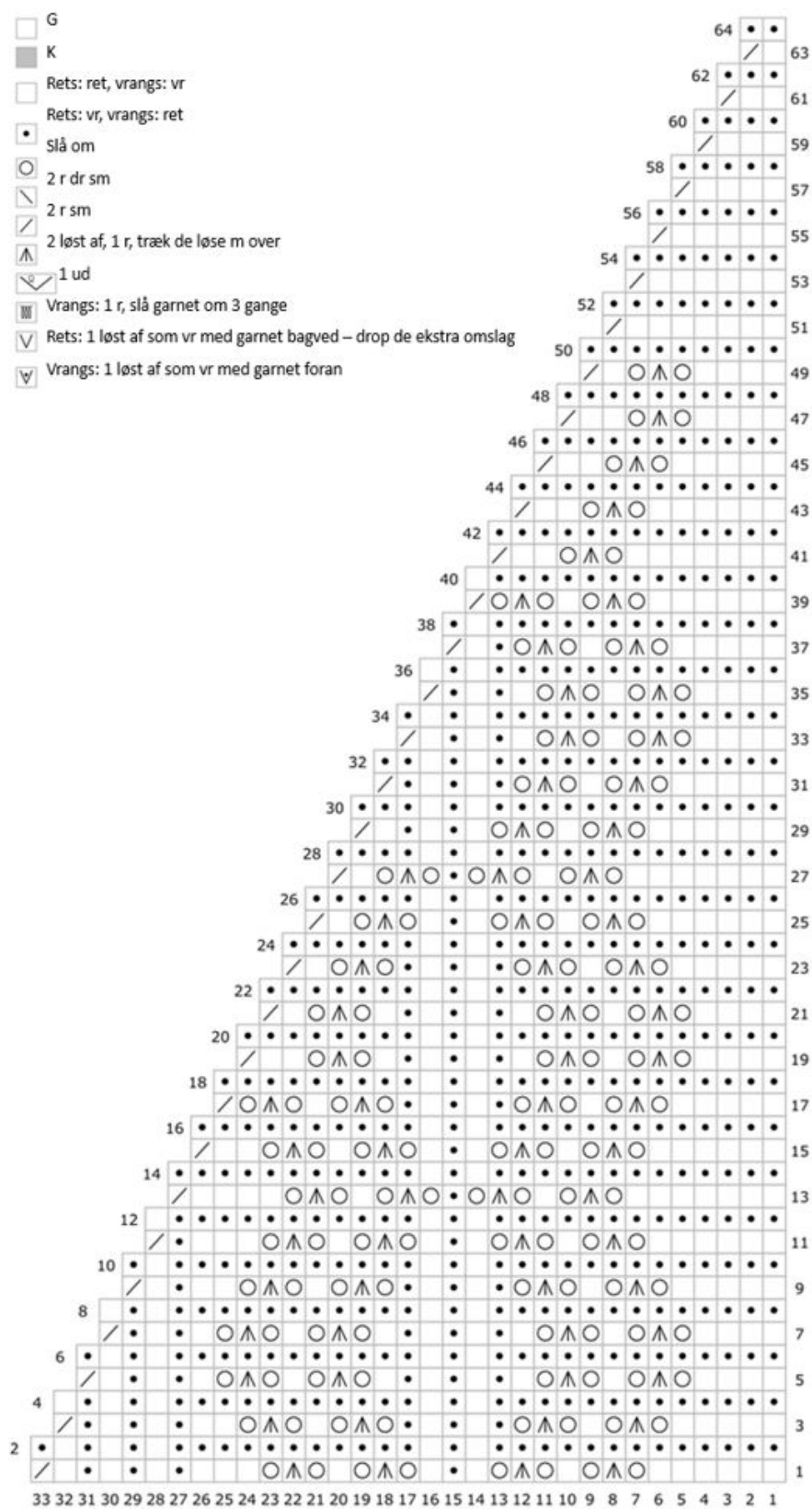
- P 13: 7 r, slå om, 2 løst af, 1 r, træk de løse m over, slå om, 1 r, slå om, 2 løst af, 1 r, træk de løse m over, slå om, 1 vr, slå om, 2 løst af, 1 r, træk de løse m over, slå om, 1 r, slå om, 2 løst af, 1 r, træk de løse m over, slå om, 4 r, 2 r sm = 27 m.
- P 14: 11 r, 1 vr, 1 r, 1 vr, 13 r.
- P 15: 6 r, (slå om, 2 løst af, 1 r, træk de løse m over, slå om, 1 r) x 2, 1 vr, (1 r, slå om, 2 løst af, 1 r, træk de løse m over, slå om) x 2, 2 r, 2 r sm = 26 m.
- P 16: 10 r, 1 vr, 1 r, 1 vr, 13 r.
- P 17: 4 r, (1 r, slå om, 2 løst af, 1 r, træk de løse m over, slå om) x 2, (1 vr, 1 r) x 2, 1 vr, slå om, 2 løst af, 1 r, træk de løse m over, slå om, 1 r, slå om, 2 løst af, 1 r, træk de løse m over, slå om, 2 r sm = 25 m.
- P 18: 9 r, 1 vr, 1 r, 1 vr, 13 r.
- P 19: 4 r, (slå om, 2 løst af, 1 r, træk de løse m over, slå om, 1 r) x 2, (1 vr, 1 r) x 3, slå om, 2 løst af, 1 r, træk de løse m over, slå om, 2 r, 2 r sm = 24 m.
- P 20: 8 r, 1 vr, 1 r, 1 vr, 13 r.
- P 21: 4 r, (slå om, 2 løst af, 1 r, træk de løse m over, slå om, 1 r) x 2, (1 vr, 1 r) x 3, slå om, 2 løst af, 1 r, træk de løse m over, slå om, 1 r, 2 r sm = 23 m.
- P 22: 7 r, 1 vr, 1 r, 1 vr, 13 r.
- P 23: 5 r, slå om, 2 løst af, 1 r, træk de løse m over, slå om, 1 r, slå om, 2 løst af, 1 r, træk de løse m over, slå om, (1 vr, 1 r) x 2, 1 vr, slå om, 2 løst af, 1 r, træk de løse m over, slå om, 1 r, 2 r sm = 22 m.



- P 24: 6 r, 1 vr, 1 r, 1 vr, 13 r.
- P 25: 6 r, (slå om, 2 løst af, 1 r, træk de løse m over, slå om, 1 r) x 2, 1 vr, 1 r, slå om,

- 2 løst af, 1 r, træk de løse m over, slå om, 1 r, 2 r sm = 21 m.
- P 26: 5 r, 1 vr, 1 r, 1 vr, 13 r.
  - P 27: 7 r, slå om, 2 løst af, 1 r, træk de løse m over, slå om, 1 r, slå om, 2 løst af, 1 r, træk de løse m over, slå om, 1 vr, slå om, 2 løst af, 1 r, træk de løse m over, slå om, 1 r, 2 r sm = 20 m.
  - P 28: 4 r, 1 vr, 1 r, 1 vr, 13 r.
  - P 29: 6 r, (slå om, 2 løst af, 1 r, træk de løse m over, slå om, 1 r) x 2, (1 vr, 1 r) x 2, 2 r sm = 19 m.
  - P 30: 3 r, 1 vr, 1 r, 1 vr, 13 r.
  - P 31: 5 r, slå om, 2 løst af, 1 r, træk de løse m over, slå om, 1 r, slå om, 2 løst af, 1 r, træk de løse m over, slå om, (1 vr, 1 r) x 2, 1 vr, 2 r sm = 18 m.
  - P 32: 2 r, 1 vr, 1 r, 1 vr, 13 r.
  - P 33: 4 r, (slå om, 2 løst af, 1 r, træk de løse m over, slå om, 1 r) x 2, (1 vr, 1 r) x 2, 2 r sm = 17 m.
  - P 34: (1 r, 1 vr) x 2, 13 r.
  - P 35: 4 r, (slå om, 2 løst af, 1 r, træk de løse m over, slå om, 1 r) x 2, 1 vr, 1 r, 1 vr, 2 r sm = 16 m.
  - P 36: 1 vr, 1 r, 1 vr, 13 r.
  - P 37: 4 r, (1 r, slå om, 2 løst af, 1 r, træk de løse m over, slå om) x 2, 1 vr, 1 r, 2 r sm = 15 m.
  - P 38: 1 r, 1 vr, 13 r.
  - P 39: 5 r (1 r, slå om, 2 løst af, 1 r, træk de løse m over, slå om) x 2, 2 r sm = 14 m.
  - P 40: 1 vr, 13 r.
  - P 41: 7 r, slå om, 2 løst af, 1 r, træk de løse m over, slå om, 2 r, 2 r sm = 13 m.
  - P 42: Ret.
  - P 43: 6 r, slå om, 2 løst af, 1 r, træk de løse m over, slå om, 2 r, 2 r sm = 12 m.
  - P 44: Ret.
  - P 45: 5 r, slå om, 2 løst af, 1 r, træk de løse m over, slå om, 2 r, 2 r sm = 11 m.
  - P 46: Ret.
  - P 47: 4 r, slå om, 2 løst af, 1 r, træk de løse m over, slå om, 2 r, 2 r sm = 10 m.
  - P 48: Ret.
  - P 49: 4 r, slå om, 2 løst af, 1 r, træk de løse m over, slå om, 1 r, 2 r sm = 9 m.
  - P 50: Ret.
  - P 51: 7 r, 2 r sm = 8 m.

- P 52: Ret.
- P 53: 6 r, 2 r sm = 7 m.
- P 54: Ret.
- P 55: 5 r, 2 r sm = 6 m.
- P 56: Ret.
- P 57: 4 r, 2 r sm = 5 m.
- P 58: Ret.
- P 59: 3 r, 2 r sm = 4 m.
- P 60: Ret.
- P 61: 2 r, 2 r sm = 3 m.
- P 62: Ret.
- P 63: 1 r, 2 r sm = 2 m.
- P 64: Ret.



## Sådan gør du

Slå 2 m op med G.

- Startp 1 (rets): 6 r, 1 ud = 3 m.
- Startp 2 (vrangs): Ret.

### Udtagningsdel 1

- Strik udtagningsdel 1 (se ovenfor) fra diagram eller tekst = 34 m.

### Udtagningsdel 2



- Sæt en oplukkelig markør i kanten. Den skal markere slutningen af del 1 og bruges til at tælle gentagelser af hulmønstret i del 2.
- P 1 (rets): (G) Strik p 1 af hulmønstret over 33 m, sæt markør, 1 ud med K = 35 m.
- P 2 (vrangs): (K) vr til markør, hulmønster pinden ud med G.
- P 3: (G) Strik hulmønster til markør, ret til sidste m med K, 1 ud = 1 m taget ud.
- P 4: (K) Vr til markør, strik hulmønster pinden ud med G.
- Gent p 3-4 yderligere 5 gange = 41 m.
- Næste p (rets): Strik hulmønster til markør med G, Strik p 1 stribe af lange m over 7 m med K, sæt markør, 1 ud = 42 m.

- Næste p (vrangs): (K) Strik ret til markør, (K) strik stribe af lange m til markør, (G) strik hulmønster pinden ud.
- Næste p (rets): Strik hulmønster til markør, (K) strik stribe af lange m, ret til sidste m, 1 ud = 1 m taget ud.
- Gent de sidste 2 p, til du har strikket 18 gentagelser af hulmønstret. Brug oplukkelige markører til at tælle efter = 161 m.

Når du tager ud i stribe af lange m, skal du indarbejde de nye m på p 1-2 i mønstret (dvs. strikke retm ret, strikke vrangm vr og tage løse m løst af), men foldede m (m med omslag) strikkes ret. Strik de nye m på p 3-8 af stribe af lange m i glatstriking. Når du har 7 nye m ml kantm og sidste mønstermarkør, skal du sætte en ny markør og strikke endnu en gentagelse af stribe af lange m.

Bemærk: På den pind, hvor stribe af lange m strikkes i G, skal du strikke hele pinden i G og lade K hænge. Tag K op og sno det om G på næste retp.

## Indtagningsdel 1

Bemærk: Overhold så vidt muligt stribe af lange m i hele indtagningsdelen (som i udtagningsdelen) (dvs. strik retm ret, strik vrangm vr og tage løse m løst af). Hvis du er i tvivl, strikker du glatstriking.

- P 1 (rets): Strik i mønster til de sidste 2 m, 2 r sm = 1 m taget ind.
- P 2 (vrangs): Strik i mønster.
- Gent de sidste 2 p, til der er 34 m tilbage.

Bryd K.

## Indtagningsdel 2

Strik indtagningsdel 2 fra diagram eller tekst = 2 m.

Luk af for de sidste 2 m. Bryd ikke garnet.

## Kant

Med rets vendt mod dig og G strikker du 285 m op jævnt fordelt langs den nederste kant hen mod midterpunktet, sæt markør, saml 1 m op (midtermaske), sæt markør, strik 285 m op

jævnt fordelt langs den nederste kant hen mod opslaget = 571 m.

- P 1 (vrangs): (G) 3 r, 1 ud, ret til markør, 1 løst af, 1 vr, 1 løst af, ret til de sidste 3 m, 1 ud, 3 r = 573 m.
- P 2 (rets): (K) Ret.
- P 3: (K) 3 r, 1 ud, ret til markør, 1 løst af, 1 vr, 1 løst af, ret til de sidste 3 m, 1 ud, 3 r = 575 m.
- P 4: (G) Ret.
- Gent p 1-4 en gang, derefter p 1 endnu en gang = 581 m.

Luk af med tofarvet hestetømme.



## Færdiggørelse

Blok sjalet i våd tilstand. Stræk det for at få hulmønstret til at træde frem.

Hæft alle løse ender.

### *Om designeren*

© 2019 [Rachel Brockman](#). Original titel [Collanne](#). Trykt i [Knitty First Fall 2019](#). Kun til personlig brug. Hverken opskrift eller færdigstrikket produkt må videresælges. [Kontakt Rachel Brockman](#).

*Oversat af Marianne Holmen med tilladelse af designeren. Translated with permission.*