

Smukt tørklæde med hulmønster og flæser. Flæserne kan udelades, men giver en fin effekt. Her er tørklædet strikket i alpaca/silke/cashmere, men alt laceweight-garn kan bruges. Pinde 3½, 4 og 5 mm.

Sværhedsgrad: Høj | Tidsforbrug: Højt | Pinde: 3½, 4, 5

Af Lanja Sámsdóttir



Tørklæde med hulmønster og flæser. Selv om du skal strikke mønster på begge sider, er det alligevel ikke så kompliceret, som det ser ud. Det er let at justere længde og bredde.

Gleipnir er et ord fra den nordiske mytologi og betegner den ubrydelige kæde, som dværgene smedede, så Fenrisulven kunne være bundet indtil Ragnarok.

Mål

Længde: 137 cm.

Bredde: 30 cm.

Målene er taget efter blokning.

Materialer

Garn



Laceweight-garn. Tørklædet på billederne er strikket i Total Indulgence Lace fra Lamington Lass Yarns (70 % alpaca, 20 % silke, 10 % cashmere; 800 m/100 g); farve: Earl Grey; ca. 400 m.

[Se Strikkeglads forslag til erstatningsgarn her](#)

Strikkeglad er gratis for dig, men ikke for os. Støt os, så vi kan fortsætte.

Du kan fx støtte Strikkeglad, når du bruger de forslag til erstatningsgarn, som vi udarbejder.

Hjælp os med at udarbejde garnalternativer og i øvrigt med at holde Strikkeglad.dk kørende. Indbetal et valgfrit beløb til MobilePay 8871UK - gerne mindst kr. 20.

Her er vores garnalternativ:

- [Anbefalet garn \(Rito.dk\): Kremke Soul Wool Baby Alpaca Lace](#)

Strikkepinde

3½ mm.

4 mm.

5 mm (til aflukning).

Tilbehør

8 Maskemarkører (valgfri).

Hæklenål (til foreløbigt opslag).

Strikkefasthed

14 m = 5 cm i glatstrikning på pinde 3½ mm, ublokket.

Teknikker

Hæklet, foreløbigt opslag: Se [her](#).

3 samlede masker: Strik til de 3 m, der skal samles. Med garnet bagved stikker du højre p ind ml 3. og 4. m på venstre p. Slå garnet om pinden med uret og træk det gennem, så du får en løkke. Slå igen garnet om med uret og træk det gennem den løkke, du lavede før. Sæt de næste 3 m over på højre p, træk løkken over alle 3 m og stram den.



Forkortelser

1 ud: Strik ret i forreste og bageste lænke af samme m = 1 m taget ud.

Konstruktion

Tørklædet strikkes i 2 afdelinger. Du starter med et foreløbigt opslag og strikker selve sjalet og den første flæse. Derefter strikker du den anden flæse med maskerne fra det foreløbige opslag.

Justering af bredde: Slå flere eller færre masker op i et antal, der er deleligt med 17, dvs. 17, 34, 51 osv.

Justering af længde: Strik flere eller færre gentagelser af Diagram 1.

Diagrammer

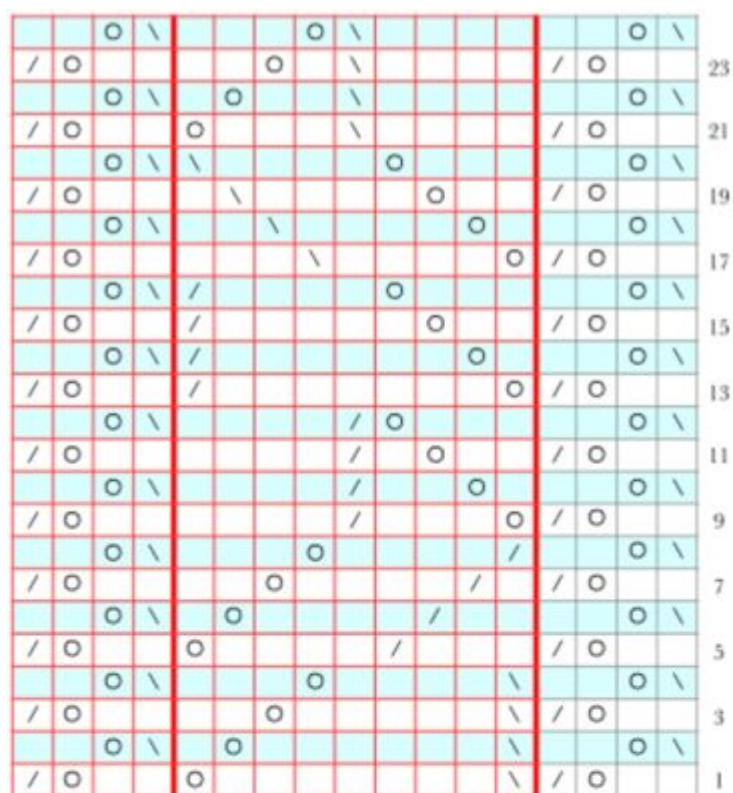


Diagram 1

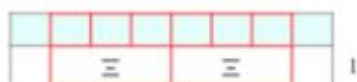


Diagram 2

- rets: ret, vrangs: vr
- o j slå om
- \ rets: 2 r dr sm; vrangs: 2 vr dr sm
- / rets: 2 r sm; vrangs: 2 vr sm
- ≡ 3 samlede m (se Teknikker)
- gentagelse

Sådan gør du

Startpinde: Slå 62 foreløbige m op med hæklenålen. Forts således:

- P 1 (vrangs): 3 r, vr til de sidste 3 m, 3 r.
- P 2 (rets): 1 løst af, ret pinden ud.

- P 3: 1 løst af, vr til de sidste 3 m, 3 r.

De første og sidste 3 m på hver p er kantm. De vises ikke i diagrammerne.

Strik de første 3 m således: 1 løst af, 2 r. Strik de sidste 3 m således: 3 r.

De tykke, røde streger i diagrammerne viser, hvor det vil være smart at sætte maskemarkører.

For at gøre det lettere at læse er lige pinde i blå i diagrammet.

Tørklæde



Strik 16 gentagelser af Diagram 1.

Strik så p 1-8 og derefter 4 p glatstriking. Slut med en vrangp. Bryd ikke garnet.

Første flæse

Strik Diagram 2.

Skift til pinde 4 mm.

- Næste p: 3 kantm, 1 ud i hver m til de sidste 3 m, 3 kantm = 118 m.

Strik 10 p glatstriking. Husk kantm i retstriking i starten og slutningen af hver p.

Luk af som ret med pinde 5 mm og dobbelt garn.

Anden flæse

Fjern garnet fra det foreløbige opslag og sæt de 62 m på pinde 3½ mm.

Sæt garnet til og strik 1 p vr.

Forts som til første flæse.

Færdiggørelse



Hæft alle ender.

Blok tørklædet. Jeg blokker som regel flæser med vatugler (se billeder). Da flæserne er strikket i glatstriking, ruller de sikkert, men det forsvinder efter blokning.



Om designeren

© 2019 [Lanja Sámisdóttir](#). Original titel [Gleipnir](#). Kun til personlig brug. Hverken opskrift eller

færdigstrikket produkt må videresælges. [Kontakt Lanja](#).

Oversat af Marianne Holmen med tilladelse af designeren. Translated with permission.