

Dejlig sweater med et kønt bærestykke strikket i fair isle (mønsterstrik). Diagrammet er lige til at gå til, men man skal nok være lidt øvet alligevel. Der bruges en grundfarve og 3 kontrastfarver. Her strikket i en blanding af mohair og uld på pinde 6.

Sværhedsgrad: Høj | Tidsforbrug: Højt | Pinde: 6

Af Kristin Nicholas



Størrelser

XS (S, M, L, XL, 2XL).

Vist i str S.

Mål

Overvidde: Ca. 87 (96, 105, 113, 122, 131) cm.

Materialer

Garn

La Gran fra Classic Elite Yarns (78 % mohair, 17½ % uld, 4½ % nylon; 97 m/50 g).

Grundfarve (G): 7 (7, 8, 8, 8, 9) ngl i farven Eggplant.

Kontrastfarve 1 (K1): 1 ngl i farven Faded Teal.

Kontrastfarve 2 (K2): 2 ngl i farven Spanish Olive.

Kontrastfarve 3 (K3): 1 ngl i farven Sangria.

[Se Strikkeglads forslag til erstatningsgarn her](#)

Strikkeglad er gratis for dig, men ikke for os. Støt os, så vi kan fortsætte.

Du kan fx støtte Strikkeglad, når du bruger de forslag til erstatningsgarn, som vi udarbejder.

Hjælp os med at udarbejde garnalternativer og i øvrigt med at holde Strikkeglad.dk kørende. Indbetal et valgfrit beløb til MobilePay 8871UK – gerne mindst kr. 20.

Her er vores garnalternativ:

- [Anbefalet garn \(Rito.dk\): Drops Melody](#)

Strikkepinde

Rundpind og strømpepinde 6 mm, 40 og 60 cm eller længere.

Det er vigtigt at vælge den pindetykkelse, der kræves for at opnå strikkefastheden.

Tilbehør

Maskeholdere eller garnrester.

Maskemarkører.

Strikkefasthed

14 m/18 p = 10 x 10 cm i glatstriking.

Tjek din strikkefasthed.

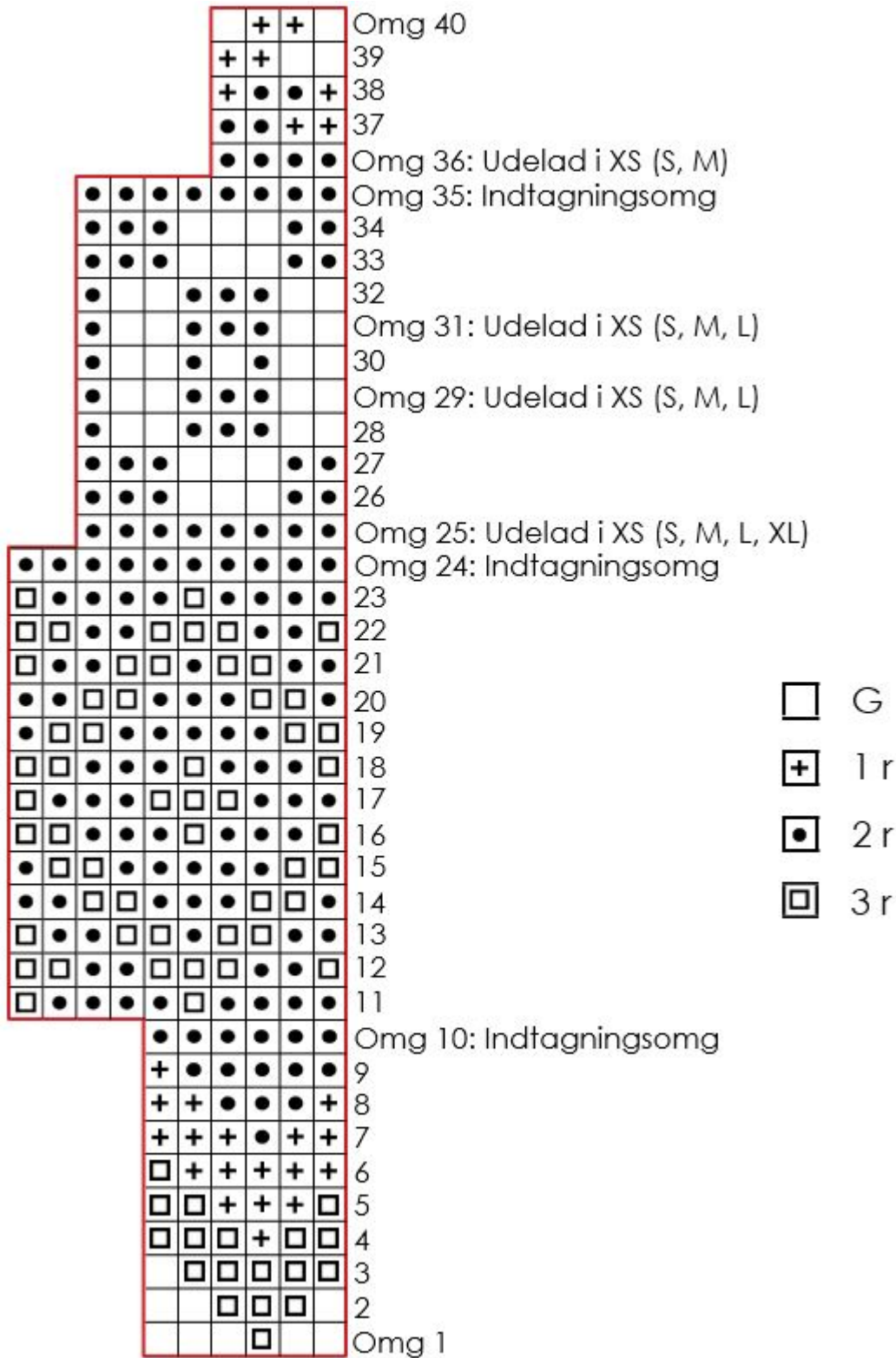
Forkortelser

1 ud: Strik ret i forreste og bageste løkke af samme m = 1 m taget ud.

G: Grundfarve.

K: Kontrastfarve.

Diagram



Sådan gør du

Krop

- Slå 120 (132, 144, 156, 168, 180) m op med den lange p og G.
- Strik rundt herfra. Pas på ikke at dreje maskerne.
- Strik 5 cm 2 x 2 rib.
- Strik glatstriking, til arb måler 35½ (38, 39½, 39½, 40½, 40½) cm fra starten, eller til ønsket længde til ærmegab.

Opdeling til ærmegab

- *Luk af for 4 (4, 4, 4, 6, 6) m, strik 56 (62, 68, 74, 78, 84) m ret* x 2. Bryd ikke garnet. Læg arb til side.

Ærmer

- Slå 28 (28, 28, 32, 32) m op på strømpepinde med G.
- Strik rundt herfra og strik 5 cm 2 x 2 rib.
- Strik 2½ cm glatstriking.
- *Udtagningsomg: 1 ud, strik ret, til der er 2 m tilbage, 1 ud, 1 r = 2 m taget ud.
- Strik 4 (4, 3, 4, 3, 3) omg lige op.*
- Gent fra * til * yderligere 9 (10, 11, 10, 11, 12) gange = 48 (50, 52, 54, 56, 58) m.
- Strik lige op, til ærmet måler 40½ cm og slut 2 (2, 2, 2, 3, 3) m før omg slutter.
- Næste omg: Luk af for de næste 4 (4, 4, 4, 6, 6) m og strik ret pinden ud = 44 (46, 48, 50, 50, 52) m tilbage.



© jcrandall

Strik endnu et ærme magen til.

Bærestykke

Sammenstriking

- Sæt garnet til kroppen. *Sæt markør, strik ret over 56 (62, 68, 74, 78, 84)

kropsmasker, sæt markør, strik hen over 44 (46, 48, 50, 50, 52) ærmemasker* x 2 = 200 (216, 232, 248, 256, 272) m.

- Strik 1 (2, 2, 2, 2, 2) omg i glatstriking og tag 8 (6, 10, 14, 10, 14) m ind på sidste omg = 192 (210, 222, 234, 246, 258) m.

- Strik diagramomg 1-9.

- Omg 10 (Indtagningsomg):

XS: *4 r, 2 r sm*. Gent fra * til * omg ud = 160 m = 32 m taget ind.

S: *(3 r, 2 r sm) x 3, 4 r, 2 r sm*. Gent fra * til * omg ud = 170 m = 40 m taget ind.

M: (4 r, 2 r smtog) x 2, *(3 r, 2 r sm) x 3, 4 r, 2 r sm*. Gent fra til * omg ud = 180 m = 42 m taget ind.

L: *(3 r, 2 r sm) x 3, 4 r, 2 r sm*. Gent fra * til *, slut med 3 r = 190 m = 44 m taget ind.

XL: (3 r, 2 r sm, 4 r, 2 r sm) x 2, *(3 r, 2 r sm) x 2, (4 r, 2 r sm)*. Gent fra * til * omg ud = 200 m = 46 m taget ind.

2XL: (1 r, 2 r sm) x 2, *(2 r, 2 r sm, 3 r, 2 r sm)*. Gent fra * til * omg ud = 200 m = 58 m taget ind.



© maryloum

- Strik diagramomg 11-23.

- Omg 24 (Indtagningsomg):

XS: *2 r, 2 r sm*. Gent fra * til * pinden ud = 120 m = 40 m taget ind.

S: (4 r, 2 r sm) x 2, *2 r, 2 r sm*. Gent fra * til * omg ud = 128 m = 42 m taget ind.

M: *2 r, 2 r sm*. Gent fra * til *, slut med 4 r = 136 m = 44 m taget ind.

L: (3 r, 2 r sm) x 6, *2 r, 2 r sm*. Gent fra * til * omg ud = 144 m = 46 m taget ind.

XL og 2XL: 3 r, 2 r sm, 4 r, 2 r sm, *(1 r, 2 r sm, 2 r, 2 r sm)*. Gent fra * til * omg ud = 144 m = 66 m taget ind.

- Strik videre til og med omg 34 (udelad de omg, din str kræver).

- Omg 35 (Indtagningsomg):

XS: *1 r, 2 r sm*. Gent fra * til * omg ud = 80 m = 40 m taget ind.

S: *(1 r, 2 r sm) x 4, 2 r, 2 r sm*. Gent fra * til * omg ud = 88 m = 40 m taget ind.

M: 1 r, *1 r, 2 r sm*. Gent fra * til *, slut med 3 r = 92 m = 44 m taget ind.

L, XL og 2XL: *1 r, 2 r sm*. Gent fra * til * omg ud = 96 m = 48 m taget ind.

- Strik diagramomg 37-40 = 80 (88, 92, 96, 96,6, 96) m tilbage, når diagrammet er strikket.

- Strik sidste indtagningsomg med G således:

XS: *8 r, 2 r sm*. Gent fra * til * omg ud = 72 m = 8 m taget ind.

S: *4 r, 2 r sm, 3 r, 2 r sm *. Gent fra * til * omg ud = 72 m = 16 m taget ind.

M: *5 r, 2 r sm*. Gent fra * til *, slut med k6 = 80 m = 12 m taget ind.

L, XL og 2XL: *4 r, 2 r sm*. Gent fra * til * omg ud = 80 m = 16 m taget ind.



Færdiggørelse

Strik 2½ cm 2 x 2 rib. Luk løst af for alle m i rib. Sy de små ærmegabssømme. Hæft alle ender.

Om designeren

© 1989 *Kristin Nicholas*. Original titel *La Gran Colorwork Yoke Pullover*. Kun til personlig brug. Hverken opskrift eller færdigstrikket produkt må videresælges. CEY er ophørt og kan derfor ikke kontaktes.

Oversat af Marianne Holmen med tilladelse af CEY. Translated with permission.